



Przystań 190,7 m²

plus garaż 34,40 m²

Przestronny dom parterowy z odkrytym, półokrągłym tarasem na zapleczu budynku oraz 2-stanowiskowym garażem, energooszczędny

min. wymiary działki 27,45 x 28,7 m

pow. netto parteru	193,10 m ²
pow. całkowita	269,35 m ²
pow. zabudowy	269,35 m ²
kubatura brutto	1 255,30 m ³
wysokość budynku	6,54 m
kąt nachylenia dachu	30°
rodzaj stropu	lekki
pow. dachu	388,20 m ²



TECHNOLOGIA

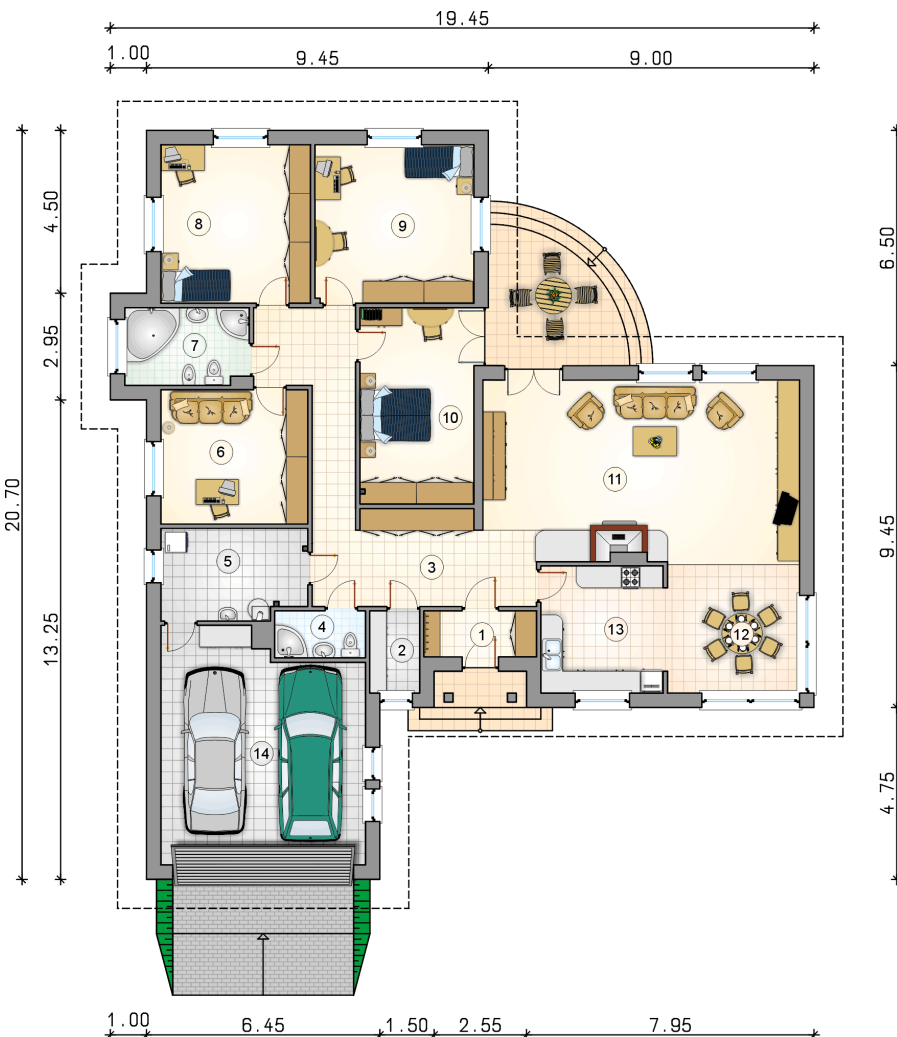
Technologia murowana: Pustak ceramiczny gr. 30 cm + ocieplenie w systemie Termo Organika. Pokrycie dachu dachówką cementową. Brama garażowa i drzwi zewnętrzne marki Hörmann.

Do tego projektu możesz wprowadzić zmiany, na które wyrazimy bezpłatną zgodę. Więcej na www.studioatrium.pl

KOSZTY BUDOWY

stan surowy	399 773 zł
roboty wykończeniowe	365 875 zł
instalacje	168 183 zł
koszt budowy	933 830 zł

Podane ceny są szacunkowymi cenami netto. Zapytaj o zestawienie materiałów naszego konsultanta na www.studioatrium.pl



RZUT PARTERU

	[m ²]
1 przedsionek	3,95
2 schowek	3,15
3 hall	25,20
4 łazienka	3,25
5 kotłownia	10,00
6 pokój	15,05
7 łazienka	7,25
8 pokój	18,10
9 pokój	19,25
10 pokój	17,10
11 pokój dzienny	43,00
12 jadalnia	13,40
13 kuchnia	12,00
razem	190,70
14 garaż	34,40