



# Puchatek 86,45 m<sup>2</sup>

Mały, parterowy domek z naczółkowym dachem i poddaszem użytkowym, z wykuszem frontowym i lukarną nad tarasem

min. wymiary działki 16,96 x 16,4 m

pow. netto parteru	59,50 m <sup>2</sup>
pow. całkowita	144,00 m <sup>2</sup>
pow. zabudowy	73,00 m <sup>2</sup>
kubatura brutto	392,00 m <sup>3</sup>
wysokość budynku	7,75 m
kąt nachylenia dachu	45°
rodzaj stropu	płyta żelbetowa

## TECHNOLOGIA

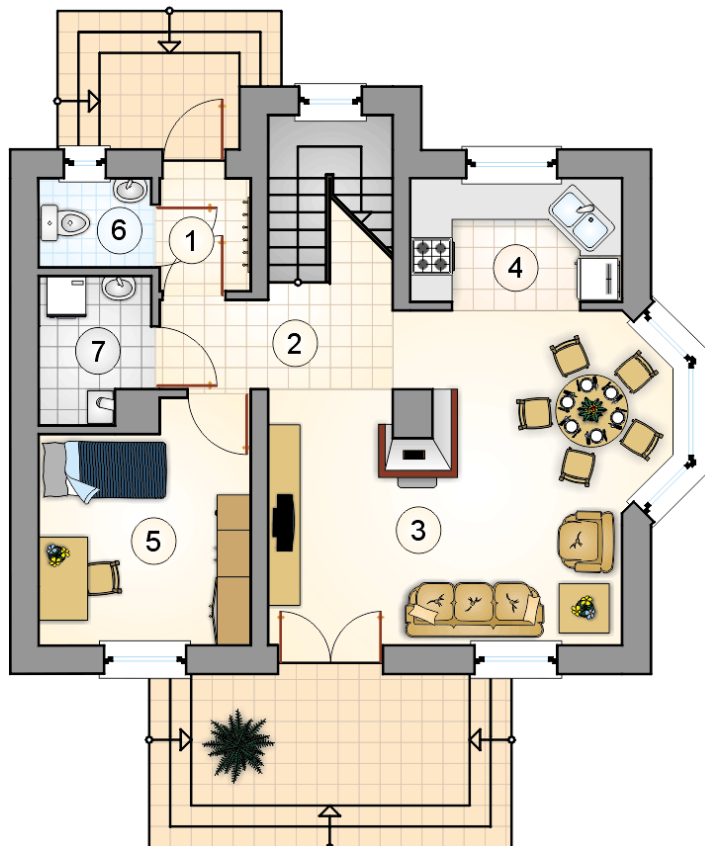
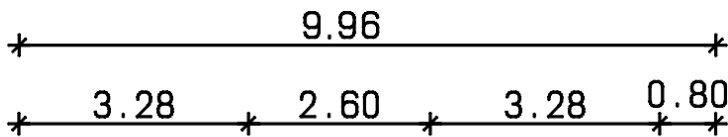
Technologia murowana: Pustak ceramiczny gr. 30 cm + ocieplenie w systemie Termo Organika. Pokrycie dachu dachówką cementową. Drzwi zewnętrzne marki Hörmann.

Do tego projektu możesz wprowadzić zmiany, na które wyrazimy bezpłatną zgodę. Więcej na [www.studioatrium.pl](http://www.studioatrium.pl)

## KOSZTY BUDOWY

stan surowy	162 651 zł
roboty wykończeniowe	156 310 zł
instalacje	70 063 zł
koszt budowy	389 025 zł

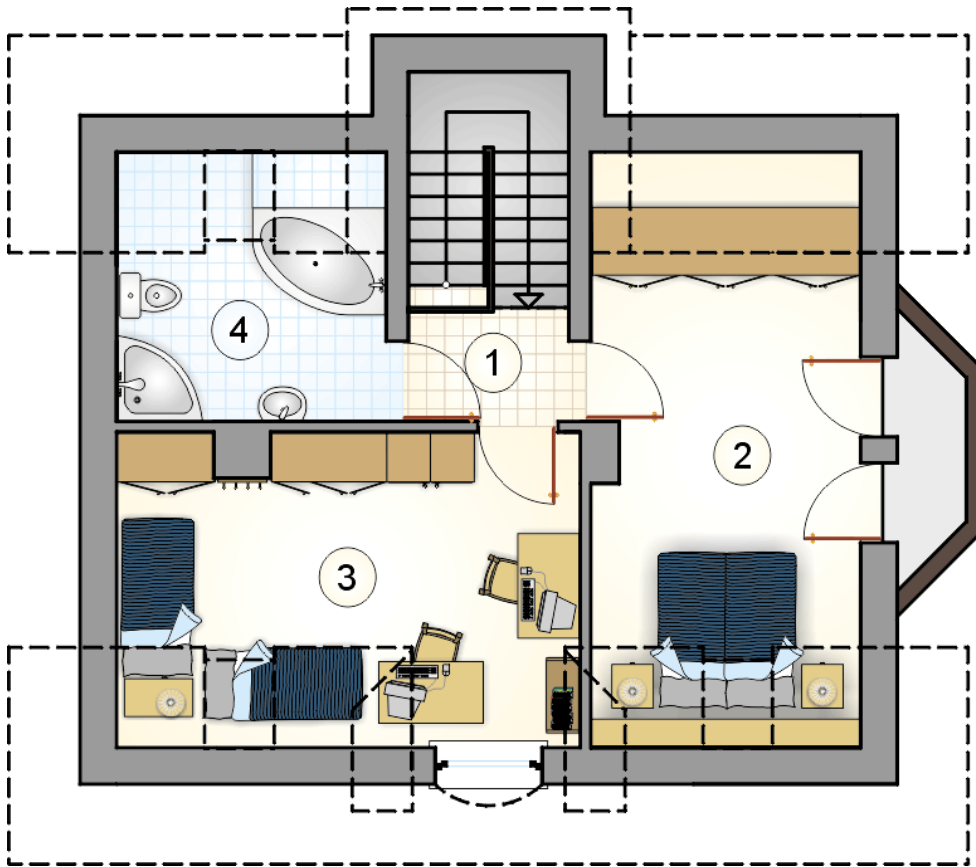
Podane ceny są szacunkowymi cenami netto. Zapytaj o zestawienie materiałów naszego konsultanta na [www.studioatrium.pl](http://www.studioatrium.pl)



## RZUT PARTERU

[m<sup>2</sup>]

1	przedsionek	2,10
2	hall z komunikacją	5,90
3	pokój dzienny z jadalnią	23,55
4	kuchnia	5,60
5	pokój	9,55
6	w.c.	2,05
7	kotłownia	3,20
	<b>razem</b>	<b>51,95</b>



RZUT PODDASZA

[m<sup>2</sup>]

1	hall z komunikacją	2,30
2	pokój	13,40
3	pokój	12,90
4	łazienka	5,90
	<b>razem</b>	<b>34,50</b>