



Puchatek 86,45 m²

Mały, parterowy domek z naczółkowym dachem i poddaszem użytkowym, z wykuszem frontowym i lukarną nad tarasem

min. wymiary działki 16,96 x 16,4 m

pow. netto parteru	59,50 m ²
pow. całkowita	144,00 m ²
pow. zabudowy	73,00 m ²
kubatura brutto	392,00 m ³
wysokość budynku	7,75 m
kąt nachylenia dachu	45°
rodzaj stropu	płyta żelbetowa

TECHNOLOGIA

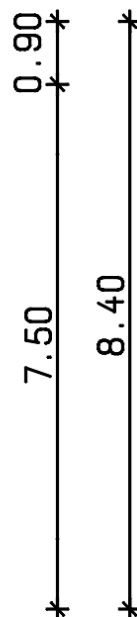
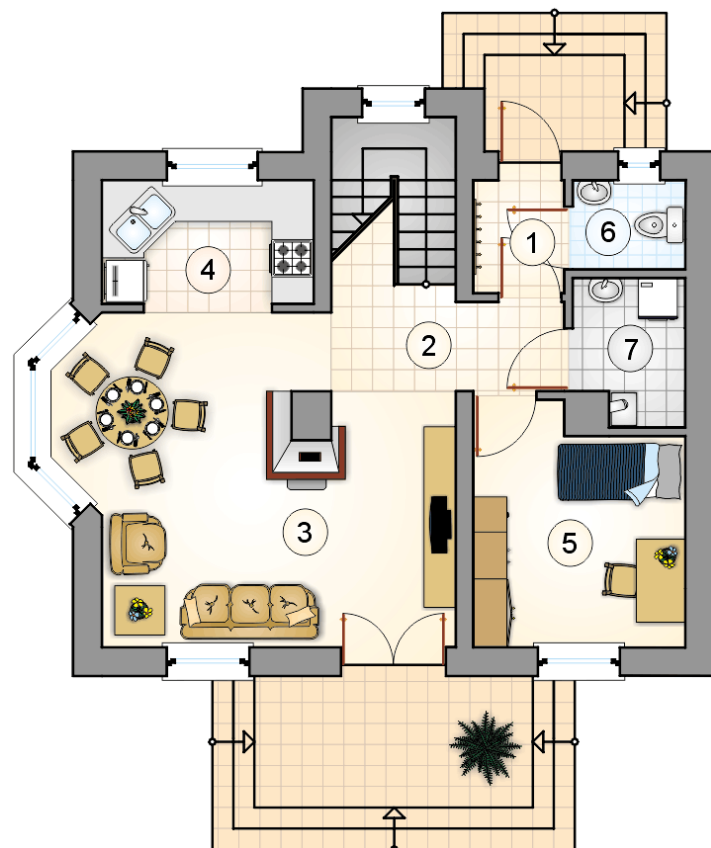
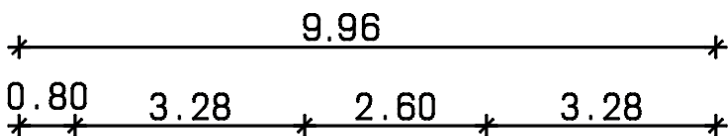
Technologia murowana: Pustak ceramiczny gr. 30 cm + ocieplenie w systemie Termo Organika. Pokrycie dachu dachówką cementową. Drzwi zewnętrzne marki Hörmann.

Do tego projektu możesz wprowadzić zmiany, na które wyrazimy bezpłatną zgodę. Więcej na www.studioatrium.pl

KOSZTY BUDOWY

stan surowy	162 651 zł
roboty wykończeniowe	156 310 zł
instalacje	70 063 zł
koszt budowy	389 025 zł

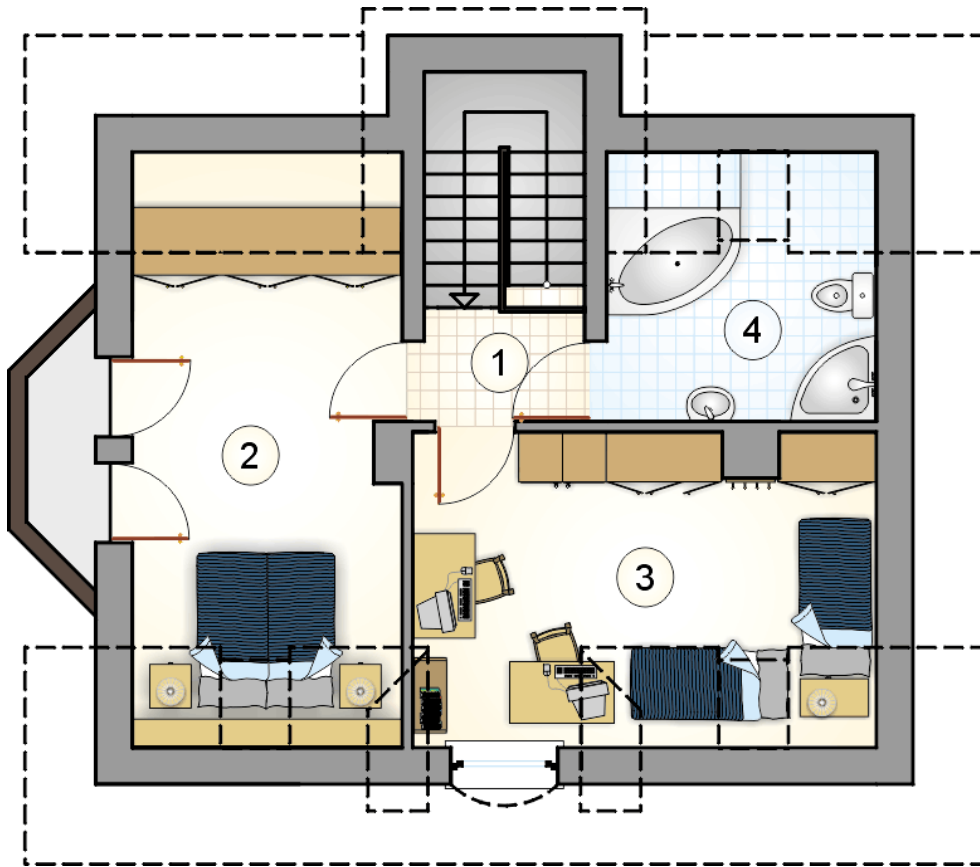
Podane ceny są szacunkowymi cenami netto. Zapytaj o zestawienie materiałów naszego konsultanta na www.studioatrium.pl



RZUT PARTERU

[m²]

1	przedsiónek	2,10
2	hall z komunikacją	5,90
3	pokój dzienny z jadalnią	23,55
4	kuchnia	5,60
5	pokój	9,55
6	w.c.	2,05
7	kotłownia	3,20
	razem	51,95



RZUT PODDASZA

[m²]

1	hall z komunikacją	2,30
2	pokój	13,40
3	pokój	12,90
4	łazienka	5,90
	razem	34,50