



Puchatek 86,45 m²

Mały, parterowy domek z naczółkowym dachem i poddaszem użytkowym, z wykuszem frontowym i lukarną nad tarasem

min. wymiary działki 16,96 x 16,4 m

| | |
|----------------------|-----------------------|
| pow. netto parteru | 59,50 m ² |
| pow. całkowita | 144,00 m ² |
| pow. zabudowy | 73,00 m ² |
| kubatura brutto | 392,00 m ³ |
| wysokość budynku | 7,75 m |
| kąt nachylenia dachu | 45° |
| rodzaj stropu | płyta żelbetowa |

TECHNOLOGIA

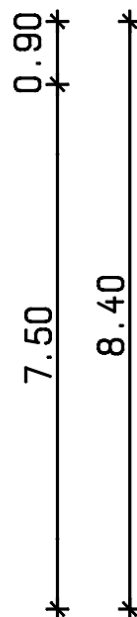
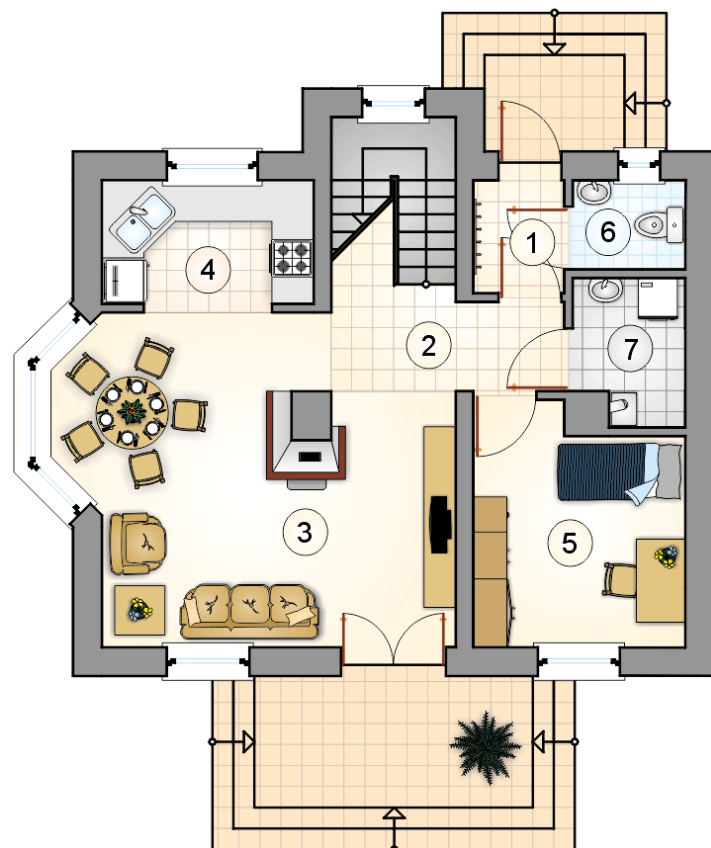
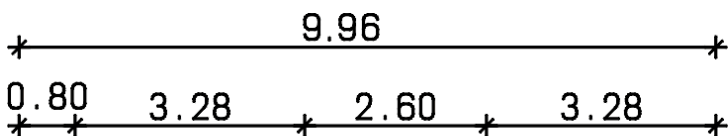
Technologia murowana: Pustak ceramiczny gr. 30 cm + ocieplenie w systemie Termo Organika. Pokrycie dachu dachówką cementową. Drzwi zewnętrzne marki Hörmann.

Do tego projektu możesz wprowadzić zmiany, na które wyrazimy bezpłatną zgodę. Więcej na www.studioatrium.pl

KOSZTY BUDOWY

| | |
|----------------------|------------|
| stan surowy | 162 651 zł |
| roboty wykończeniowe | 156 310 zł |
| instalacje | 70 063 zł |
| koszt budowy | 389 025 zł |

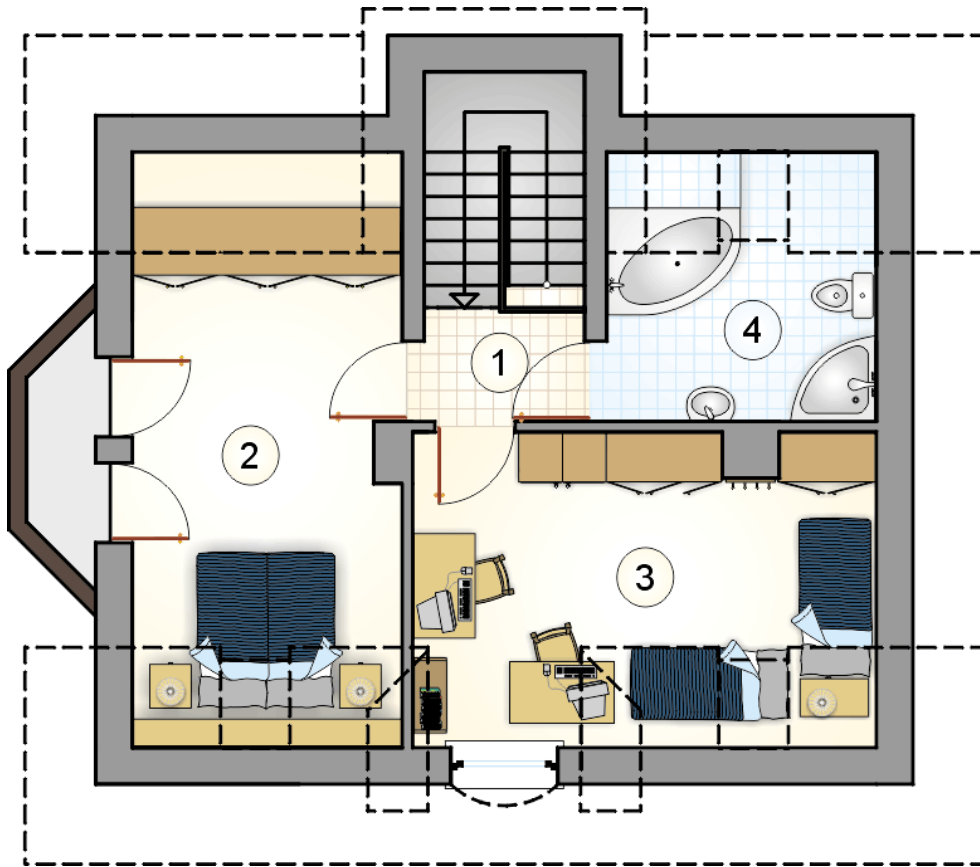
Podane ceny są szacunkowymi cenami netto. Zapytaj o zestawienie materiałów naszego konsultanta na www.studioatrium.pl



RZUT PARTERU

[m²]

| | | |
|---|--------------------------|--------------|
| 1 | przedsiónek | 2,10 |
| 2 | hall z komunikacją | 5,90 |
| 3 | pokój dzienny z jadalnią | 23,55 |
| 4 | kuchnia | 5,60 |
| 5 | pokój | 9,55 |
| 6 | w.c. | 2,05 |
| 7 | kotłownia | 3,20 |
| | razem | 51,95 |



RZUT PODDASZA

[m²]

| | | |
|---|--------------------|--------------|
| 1 | hall z komunikacją | 2,30 |
| 2 | pokój | 13,40 |
| 3 | pokój | 12,90 |
| 4 | łazienka | 5,90 |
| | razem | 34,50 |