



# Punto 38,3 m<sup>2</sup>

Dom rekreacyjny, parterowy z poddaszem użytkowym, na wąskiej działce

min. wymiary działki 15,83 x 12,5 m

pow. netto parteru	30,00 m <sup>2</sup>
pow. całkowita	69,75 m <sup>2</sup>
pow. zabudowy	34,90 m <sup>2</sup>
kubatura brutto	164,70 m <sup>3</sup>
wysokość budynku	5,74 m
kąt nachylenia dachu	45°
rodzaj stropu	lekki
pow. dachu	78,50 m <sup>2</sup>

## TECHNOLOGIA

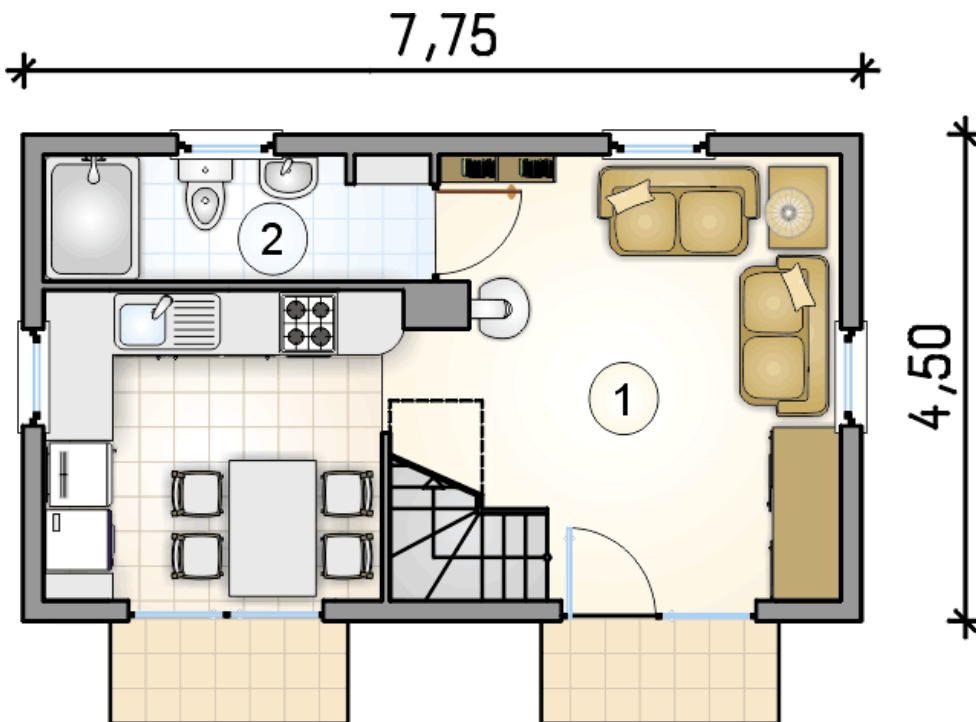
Technologia murowana: pustak ceramiczny 19 cm + tynk cementowo-wapienny, bądź deski elewacyjne. Drzwi zewnętrzne marki Hörmann.

Do tego projektu możesz wprowadzić zmiany, na które wyrazimy bezpłatną zgodę. Więcej na [www.studioatrium.pl](http://www.studioatrium.pl)

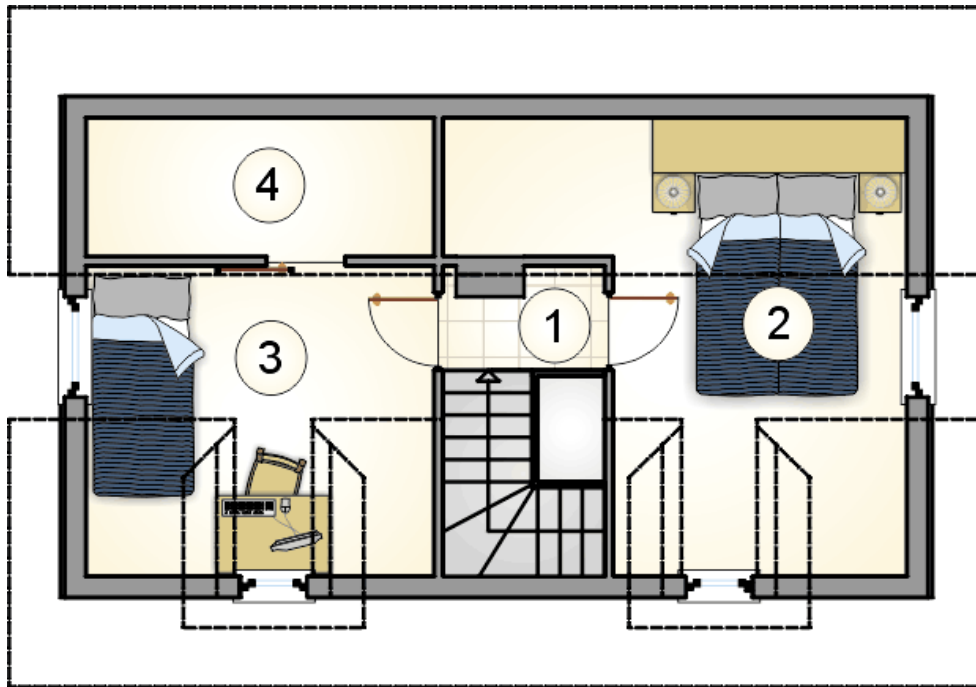
## KOSZTY BUDOWY

stan surowy	72 060 zł
roboty wykończeniowe	69 250 zł
instalacje	31 040 zł
koszt budowy	172 350 zł

Podane ceny są szacunkowymi cenami netto. Zapytaj o zestawienie materiałów naszego konsultanta na [www.studioatrium.pl](http://www.studioatrium.pl)



RZUT PARTERU		[m <sup>2</sup> ]
1	pokój z aneksem kuchennym	23,00
2	łazienka	4,00
	<b>razem</b>	<b>27,00</b>



RZUT PODDASZA		[m <sup>2</sup> ]
1	komunikacja	1,05
2	pokój	4,95
3	pokój	4,70
4	pomieszczenie techniczne	0,60
0	<b>razem</b>	<b>11,30</b>