

Punto

38,3 m²

Dom rekreacyjny, parterowy z poddaszem użytkowym, na wąskiej działce

min. wymiary działki 15,83 x 12,5 m

pow. netto parteru	30,00 m ²
pow. całkowita	69,75 m ²
pow. zabudowy	34,90 m ²
kubatura brutto	164,70 m ³
wysokość budynku	5,74 m
kąt nachylenia dachu	45°
rodzaj stropu	lekki
pow. dachu	78,50 m ²

TECHNOLOGIA

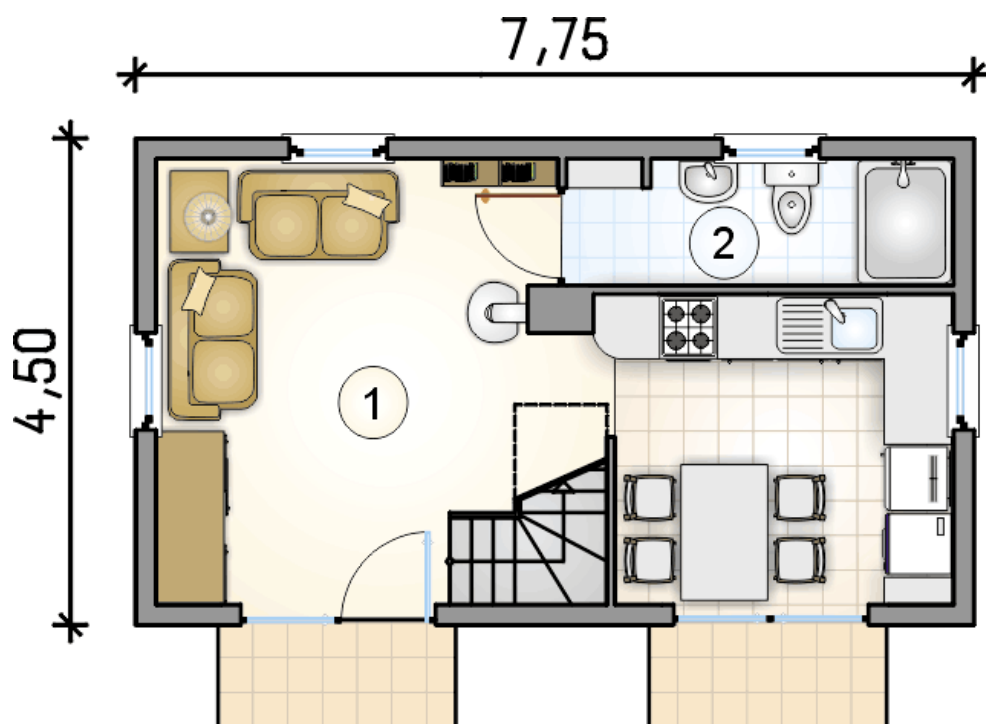
Technologia murowana: pustak ceramiczny 19 cm + tynk cementowo-wapienny, bądź deski elewacyjne. Drzwi zewnętrzne marki Hörmann.

Do tego projektu możesz wprowadzić zmiany, na które wyrazimy bezpłatną zgodę. Więcej na www.studioatrium.pl

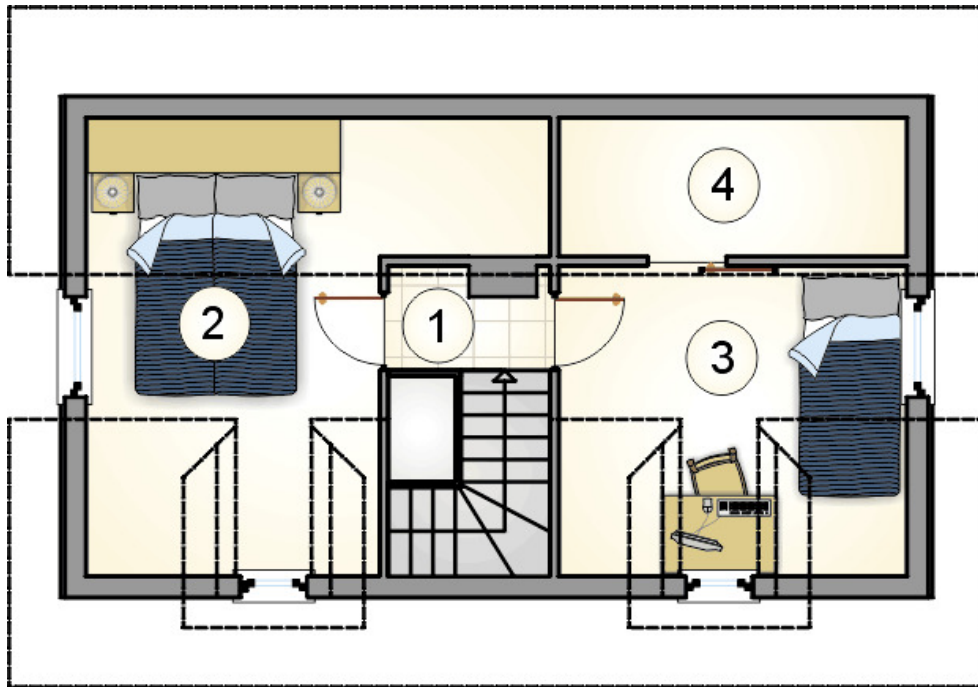
KOSZTY BUDOWY

stan surowy	72 060 zł
roboty wykończeniowe	69 250 zł
instalacje	31 040 zł
koszt budowy	172 350 zł

Podane ceny są szacunkowymi cenami netto. Zapytaj o zestawienie materiałów naszego konsultanta na www.studioatrium.pl



RZUT PARTERU		[m ²]
1	pokój z aneksem kuchennym	23,00
2	łazienka	4,00
	razem	27,00



RZUT PODDASZA		[m ²]
1	komunikacja	1,05
2	pokój	4,95
3	pokój	4,70
4	pomieszczenie techniczne	0,60
0	razem	11,30