



# Punto II 29 m<sup>2</sup>

Parterowy mały rekreacyjny dom, idealny na wąską działkę z wjazdem od południa

min. wymiary działki 15,75 x 12,5 m

pow. netto parteru	29,00 m <sup>2</sup>
pow. całkowita	34,90 m <sup>2</sup>
pow. zabudowy	34,90 m <sup>2</sup>
kubatura brutto	161,00 m <sup>3</sup>
wysokość budynku	5,74 m
kąt nachylenia dachu	45°
rodzaj stropu	lekki
pow. dachu	75,00 m <sup>2</sup>

ATRIUM



## TECHNOLOGIA

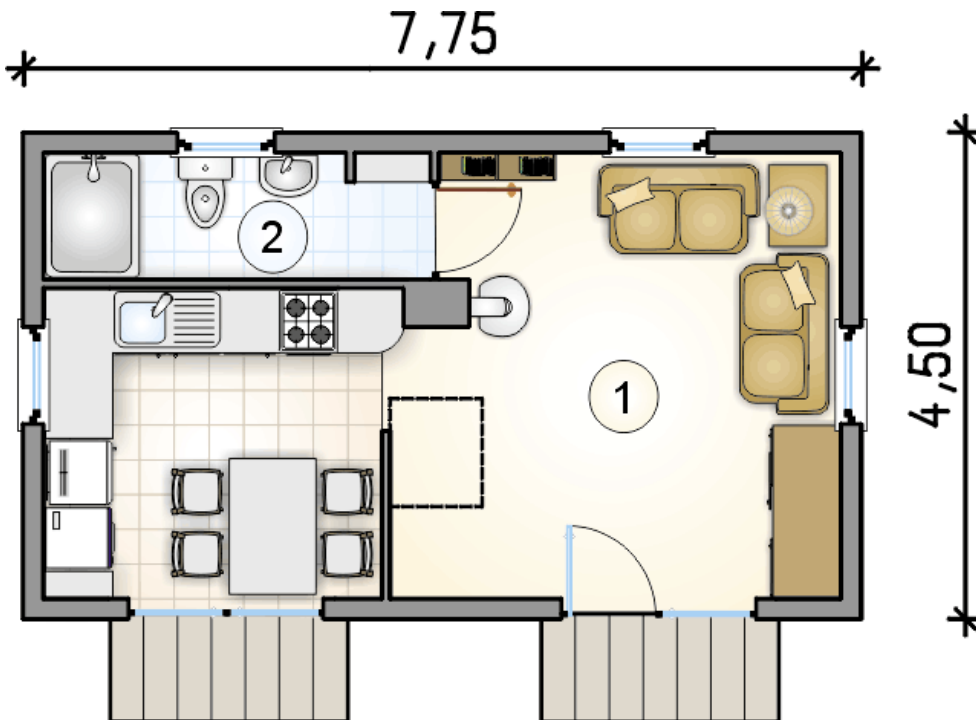
Technologia murowana: pustak ceramiczny gr. 19 cm + ocieplenie w systemie Termo Organika. Pokrycie dachu: dachówka. Drzwi zewnętrzne marki Hörmann.

Do tego projektu możesz wprowadzić zmiany, na które wyrazimy bezpłatną zgodę. Więcej na [www.studioatrium.pl](http://www.studioatrium.pl)

## KOSZTY BUDOWY

stan surowy	55 867 zł
roboty wykończeniowe	51 130 zł
instalacje	23 503 zł
koszt budowy	130 500 zł

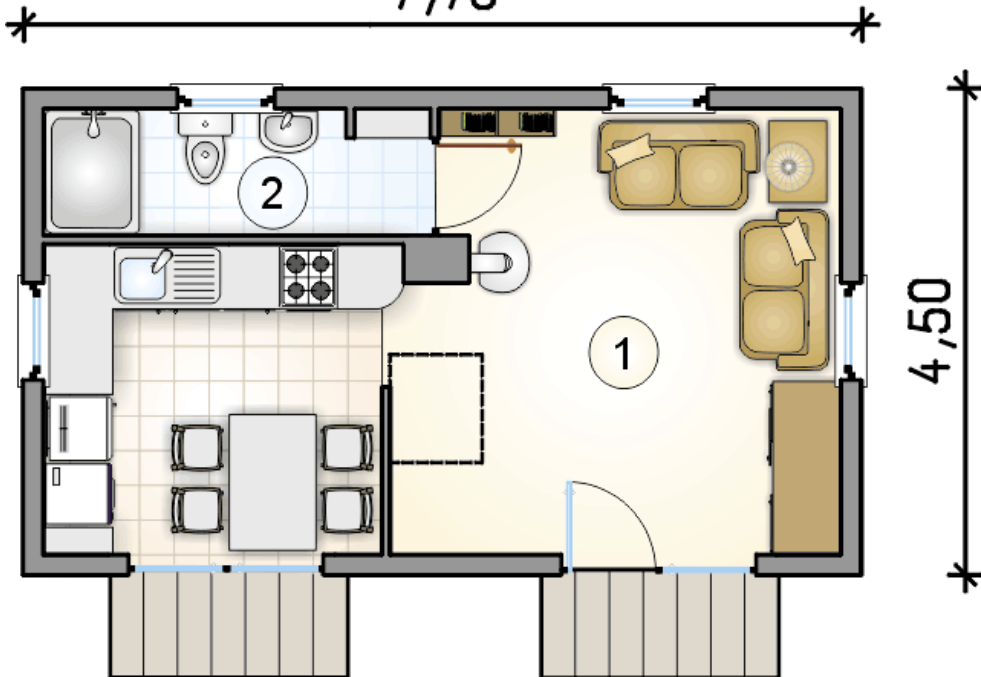
Podane ceny są szacunkowymi cenami netto. Zapytaj o zestawienie materiałów naszego konsultanta na [www.studioatrium.pl](http://www.studioatrium.pl)



## RZUT PARTERU [m<sup>2</sup>]

1	pokój z aneksem kuchennym	25,00
2	łazienka	4,00
	<b>razem</b>	<b>29,00</b>

7,75



RZUT PARTERU

[m<sup>2</sup>]

1	pokój z aneksem kuchennym	25,00
2	łazienka	4,00
0	<b>razem</b>	<b>29,00</b>