



Punto II 29 m²

Parterowy mały rekreacyjny dom, idealny na wąską działkę z wjazdem od południa

min. wymiary działki 15,75 x 12,5 m

pow. netto parteru	29,00 m ²
pow. całkowita	34,90 m ²
pow. zabudowy	34,90 m ²
kubatura brutto	161,00 m ³
wysokość budynku	5,74 m
kąt nachylenia dachu	45°
rodzaj stropu	lekki
pow. dachu	75,00 m ²

TECHNOLOGIA

Technologia murowana: pustak ceramiczny gr. 19 cm + ocieplenie w systemie Termo Organika. Pokrycie dachu: dachówka. Drzwi zewnętrzne marki Hörmann.

Do tego projektu możesz wprowadzić zmiany, na które wyrazimy bezpłatną zgodę. Więcej na www.studioatrium.pl

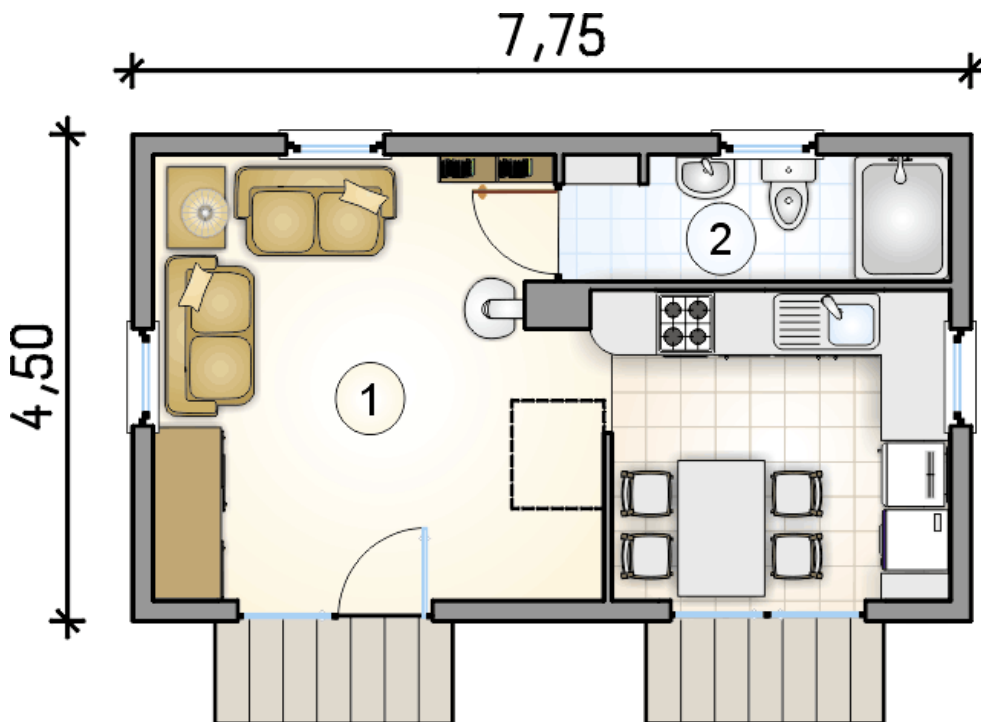
KOSZTY BUDOWY

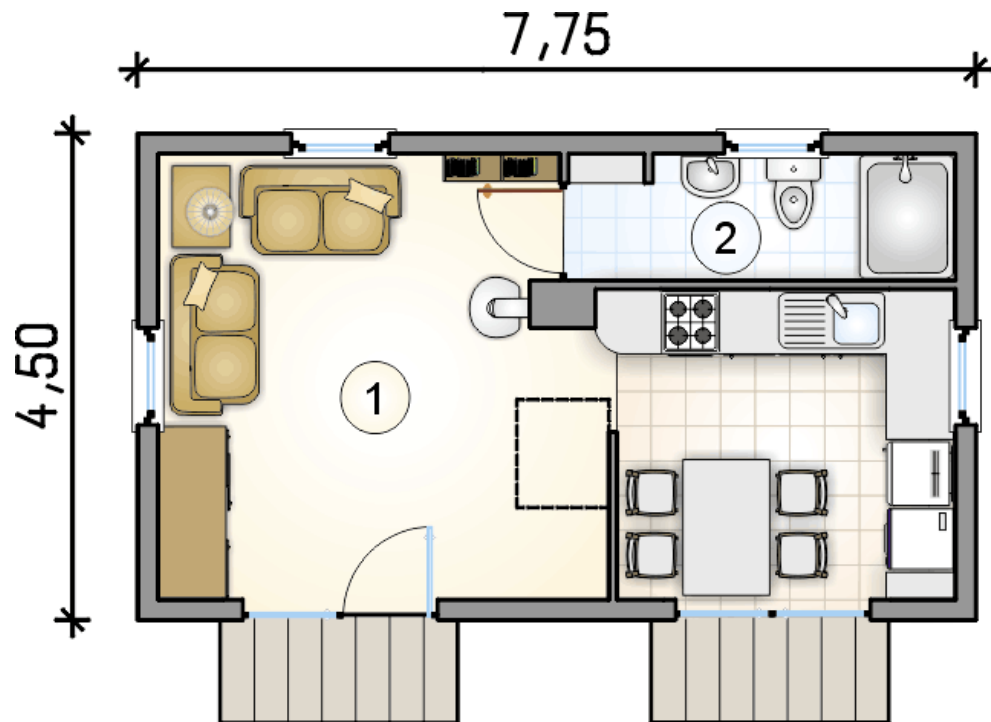
stan surowy	55 867 zł
roboty wykończeniowe	51 130 zł
instalacje	23 503 zł
koszt budowy	130 500 zł

Podane ceny są szacunkowymi cenami netto. Zapytaj o zestawienie materiałów naszego konsultanta na www.studioatrium.pl

RZUT PARTERU [m²]

1	pokój z aneksem kuchennym	25,00
2	łazienka	4,00
	razem	29,00





RZUT PARTERU [m²]

1	pokój z aneksem kuchennym	25,00
2	łazienka	4,00
0	razem	29,00