



Punto IV SZ

35,05 m²

Rekreacyjny, parterowy dom szkieletowy z poddaszem użytkowym, idealny na wąską działkę

min. wymiary działki 19,6 x 16,6 m

pow. netto parteru	27,50 m ²
pow. całkowita	69,90 m ²
pow. zabudowy	34,95 m ²
kubatura brutto	154,50 m ³
wysokość budynku	5,76 m
kąt nachylenia dachu	45°
rodzaj stropu	lekki
pow. dachu	49,25 m ²

ATRIUM



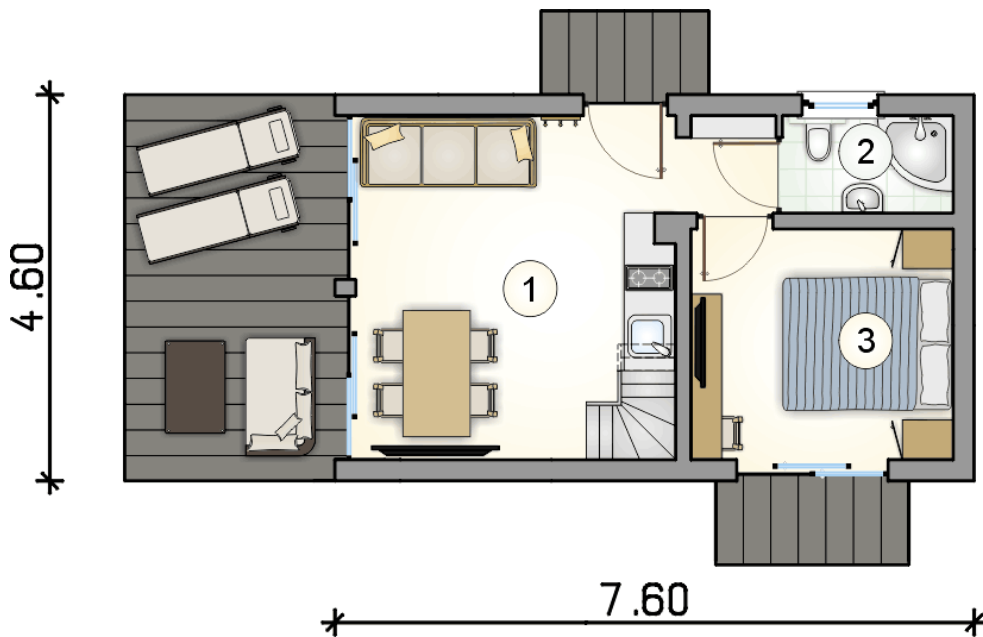
TECHNOLOGIA

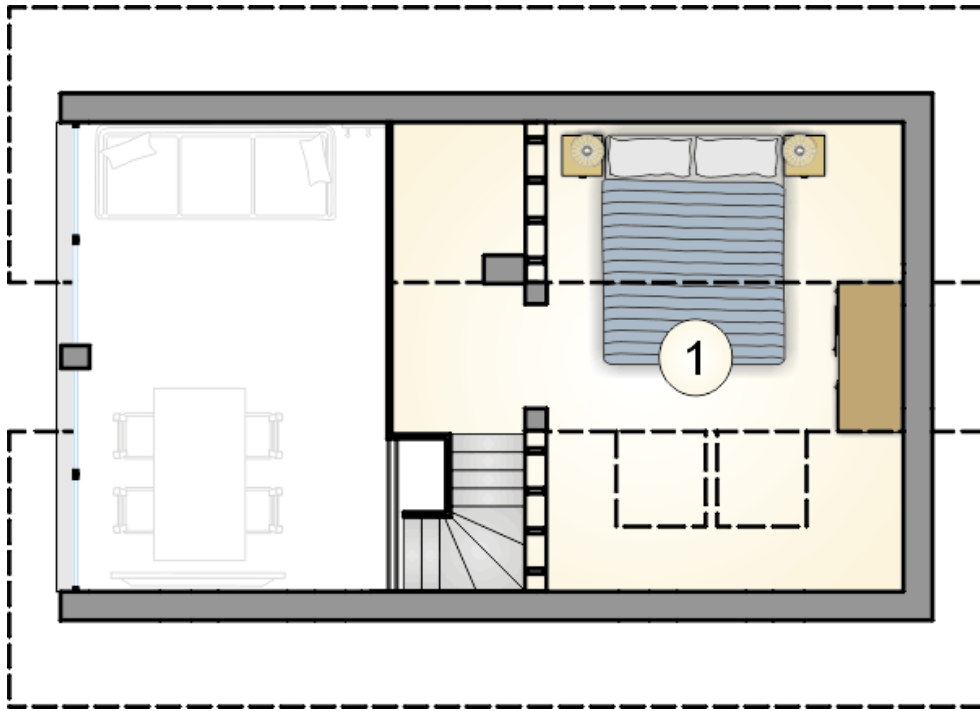
Ściany w szkielecie drewnianym + ocieplenie z wełny mineralnej + płyty OSB + elewacja z wełny mineralnej z tynkiem. Pokrycie dachu: blacha tytanowo-cynkowa. Drzwi zewnętrzne marki Hörmann.

Do tego projektu możesz wprowadzić zmiany, na które wyrazimy bezpłatną zgodę. Więcej na www.studioatrium.pl

RZUT PARTERU [m²]

1	pokój z aneksem kuchennym	15,30
2	łazienka	2,30
3	pokój	8,45
razem		26,05





RZUT PODDASZA

[m²]

- 1 pokój
- 0 **razem**

9,00
9,00