



# Punto IV SZ

## 35,05 m<sup>2</sup>

Rekreacyjny, parterowy dom szkieletowy z poddaszem użytkowym, idealny na wąską działkę

min. wymiary działki 19,6 x 16,6 m

pow. netto parteru	27,50 m <sup>2</sup>
pow. całkowita	69,90 m <sup>2</sup>
pow. zabudowy	34,95 m <sup>2</sup>
kubatura brutto	154,50 m <sup>3</sup>
wysokość budynku	5,76 m
kąt nachylenia dachu	45°
rodzaj stropu	lekki
pow. dachu	49,25 m <sup>2</sup>

ATRIUM



ATRIUM

ATRIUM

ATRIUM

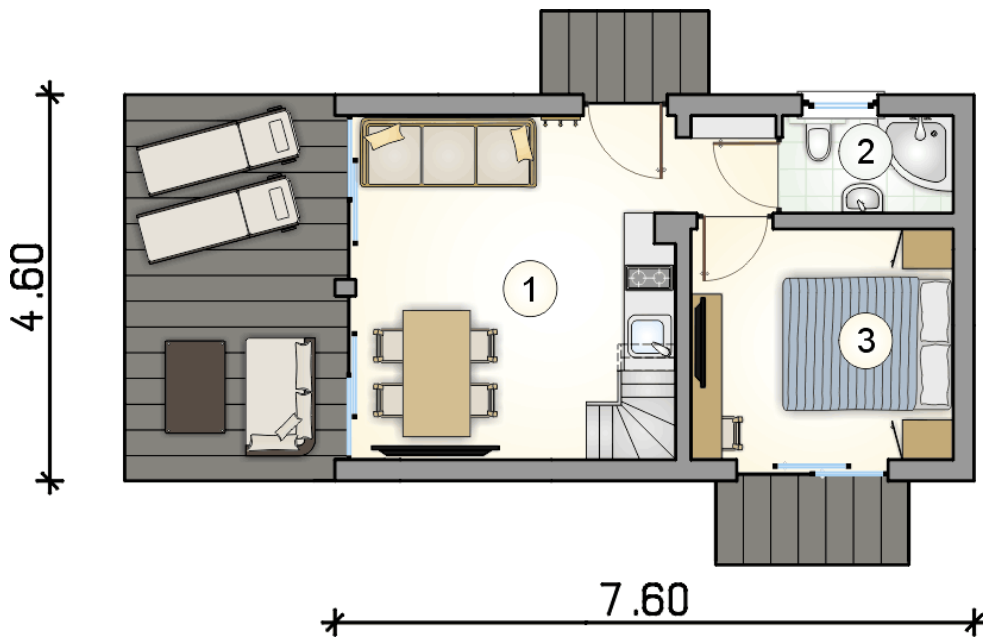
### TECHNOLOGIA

Ściany w szkielecie drewnianym + ocieplenie z wełny mineralnej + płyty OSB + elewacja z wełny mineralnej z tynkiem. Pokrycie dachu: blacha tytanowo-cynkowa. Drzwi zewnętrzne marki Hörmann.

Do tego projektu możesz wprowadzić zmiany, na które wyrazimy bezpłatną zgodę. Więcej na [www.studioatrium.pl](http://www.studioatrium.pl)

### RZUT PARTERU [m<sup>2</sup>]

1	pokój z aneksem kuchennym	15,30
2	łazienka	2,30
3	pokój	8,45
<b>razem</b>		<b>26,05</b>

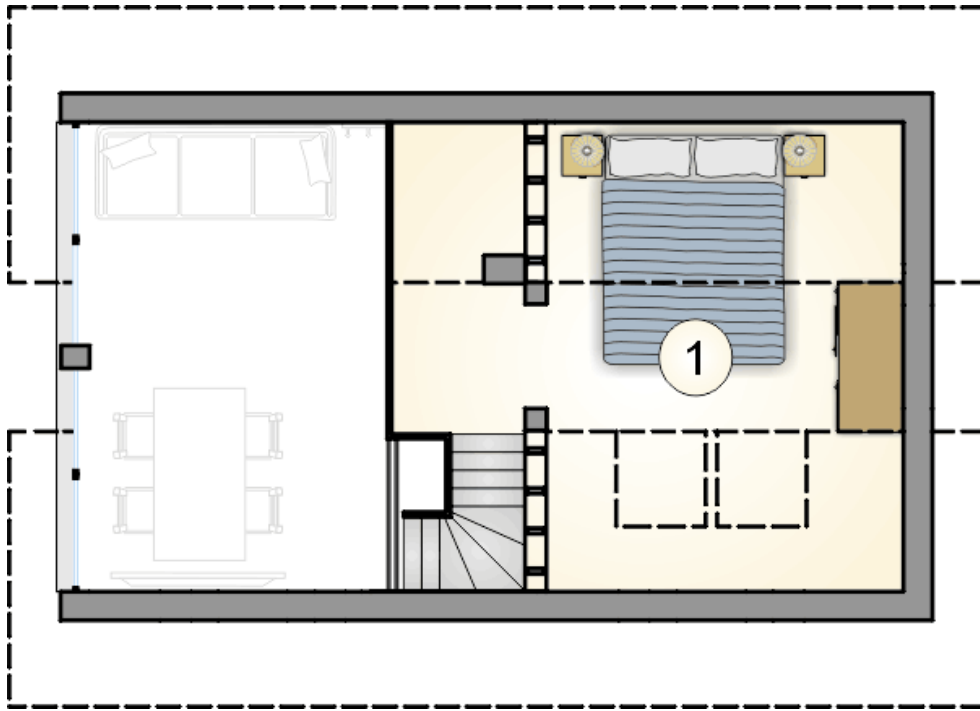


30 LAT

**ATRIUM**  
STUDIO | PROJEKTY DOMÓW

telefon konsultanta  
33 822 94 96

więcej projektów i informacji na  
[www.studioatrium.pl](http://www.studioatrium.pl)



RZUT PODDASZA

[m<sup>2</sup>]

- 1 pokój
- 0 **razem**

9,00  
9,00