



# Punto SZ

## 40,3 m<sup>2</sup>

Rekreacyjny, parterowy dom szkieletowy z poddaszem użytkowym

min. wymiary działki 19,93 x 16,6 m

pow. netto parteru	30,00 m <sup>2</sup>
pow. całkowita	72,20 m <sup>2</sup>
pow. zabudowy	36,10 m <sup>2</sup>
kubatura brutto	169,70 m <sup>3</sup>
wysokość budynku	5,76 m
kąt nachylenia dachu	45°
rodzaj stropu	lekki
pow. dachu	78,80 m <sup>2</sup>

### TECHNOLOGIA

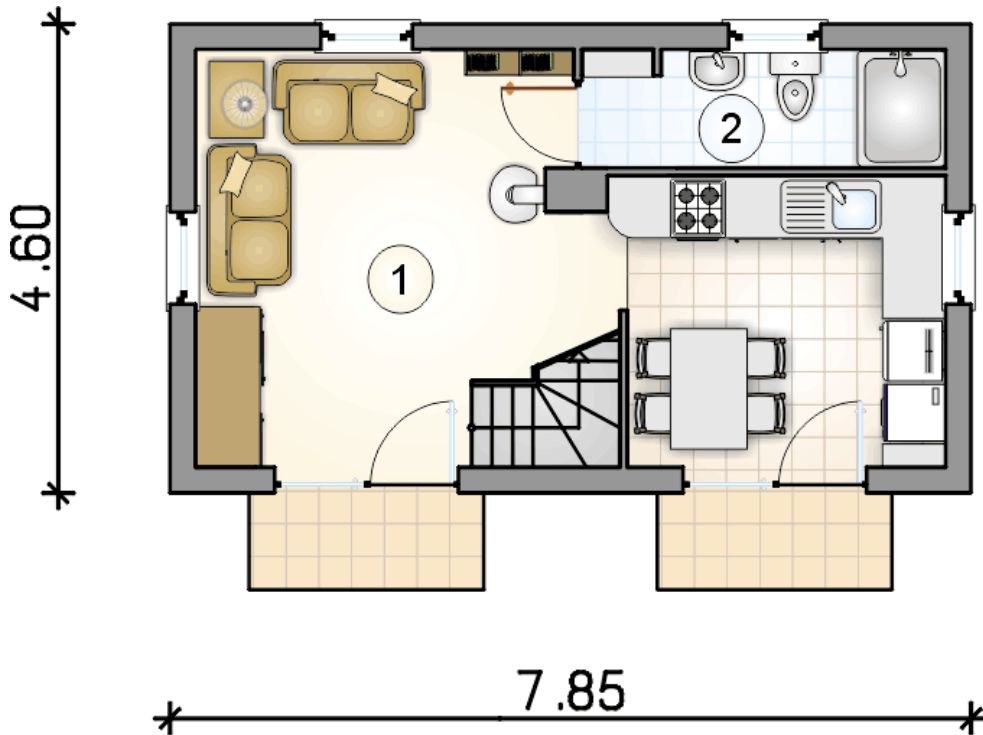
Ściany w szkielecie drewnianym + ocieplenie z wełny mineralnej + płyty OSB + elewacja z wełny mineralnej z tynkiem. Pokrycie dachu: dachówka. Drzwi zewnętrzne marki Hörmann.

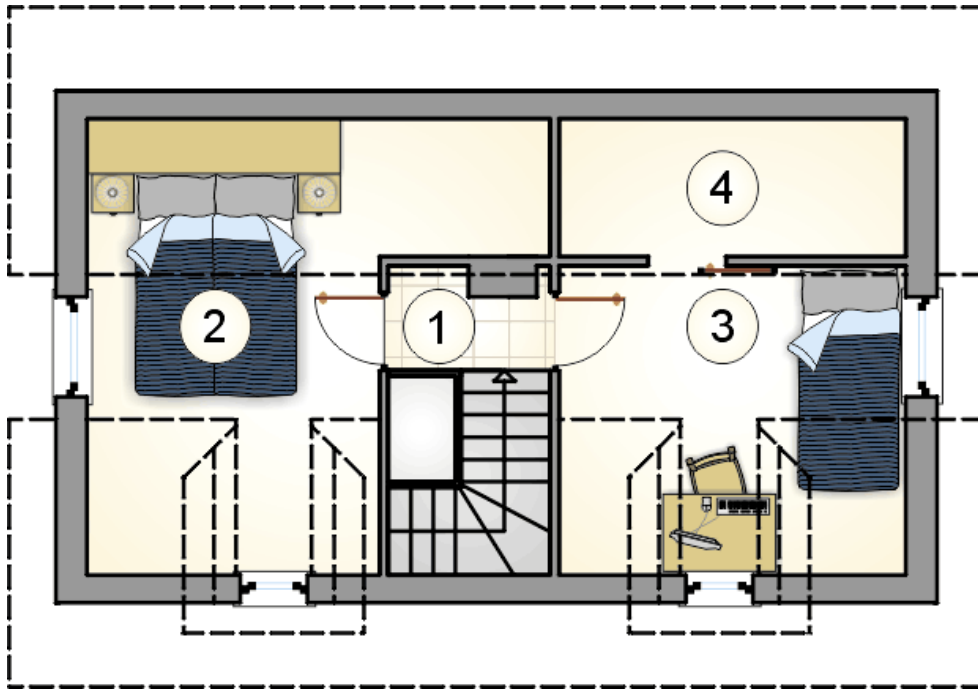
Do tego projektu możesz wprowadzić zmiany, na które wyrazimy bezpłatną zgodę. Więcej na [www.studioatrium.pl](http://www.studioatrium.pl)



### RZUT PARTERU [m<sup>2</sup>]

1	pokój z aneksem kuchennym	24,00
2	łazienka	4,00
	<b>razem</b>	<b>28,00</b>





RZUT PODDASZA		[m <sup>2</sup> ]
1	komunikacja	2,05
2	pomieszczenie gospodarcze	4,95
3	pomieszczenie gospodarcze	4,70
4	pomieszczenie gospodarcze	0,60
<b>razem</b>		<b>12,30</b>