



Quattro

264,35 m²

plus piwnica 27,90 m²
plus garaż 82,60 m²

Dom piętrowy, bliźniaczy z poddaszem użytkowym, 4 mieszkania, podpiwniczony (garaż na 8 samochodów)

min. wymiary działki 27,05 x 26,26 m

pow. netto parteru	123,10 m ²
pow. całkowita	542,00 m ²
pow. zabudowy	148,00 m ²
kubatura brutto	1 549,75 m ³
wysokość budynku	11,97 m
kąt nachylenia dachu	21,8°
rodzaj stropu	plyta żelbetowa
pow. dachu	171,20 m ²



TECHNOLOGIA

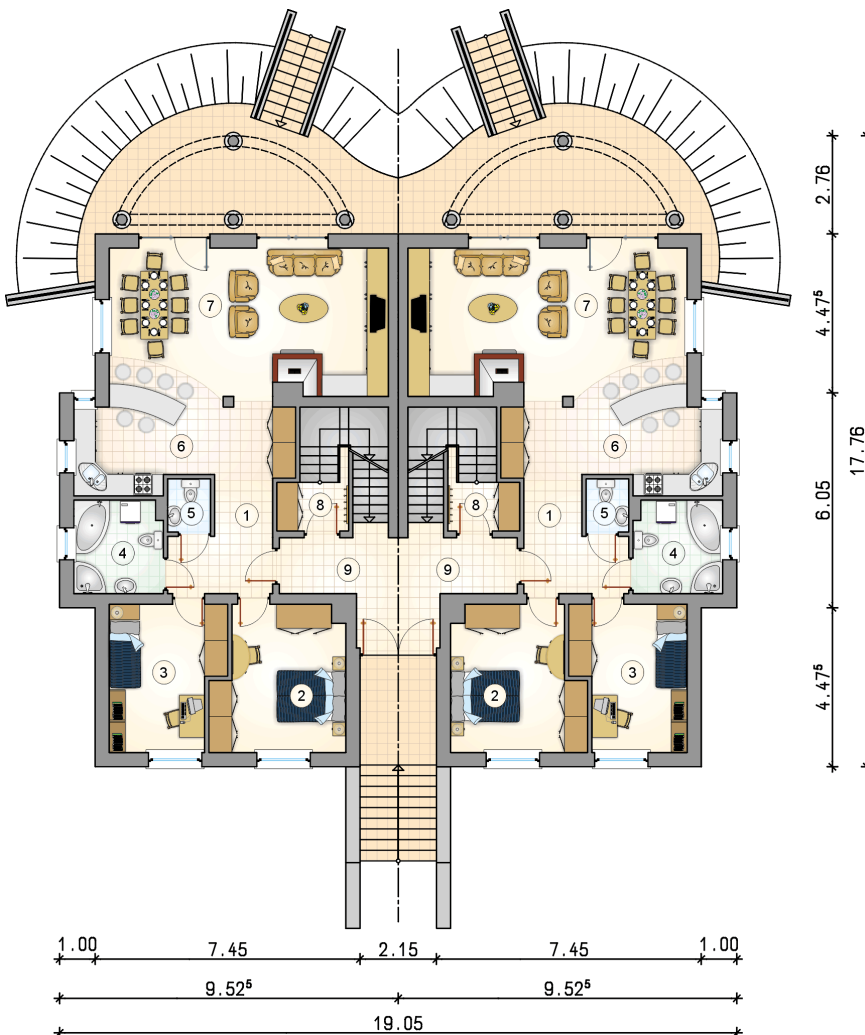
Technologia murowana: Pustak ceramiczny gr. 30 cm + ocieplenie w systemie Termo Organika. Pokrycie dachu dachówką cementową, blachą tytanowo-cynkową (lukarny). Brama garażowa i drzwi zewnętrzne marki Hörmann.

Do tego projektu możesz wprowadzić zmiany, na które wyrazimy bezpłatną zgodę. Więcej na www.studioatrium.pl

KOSZTY BUDOWY

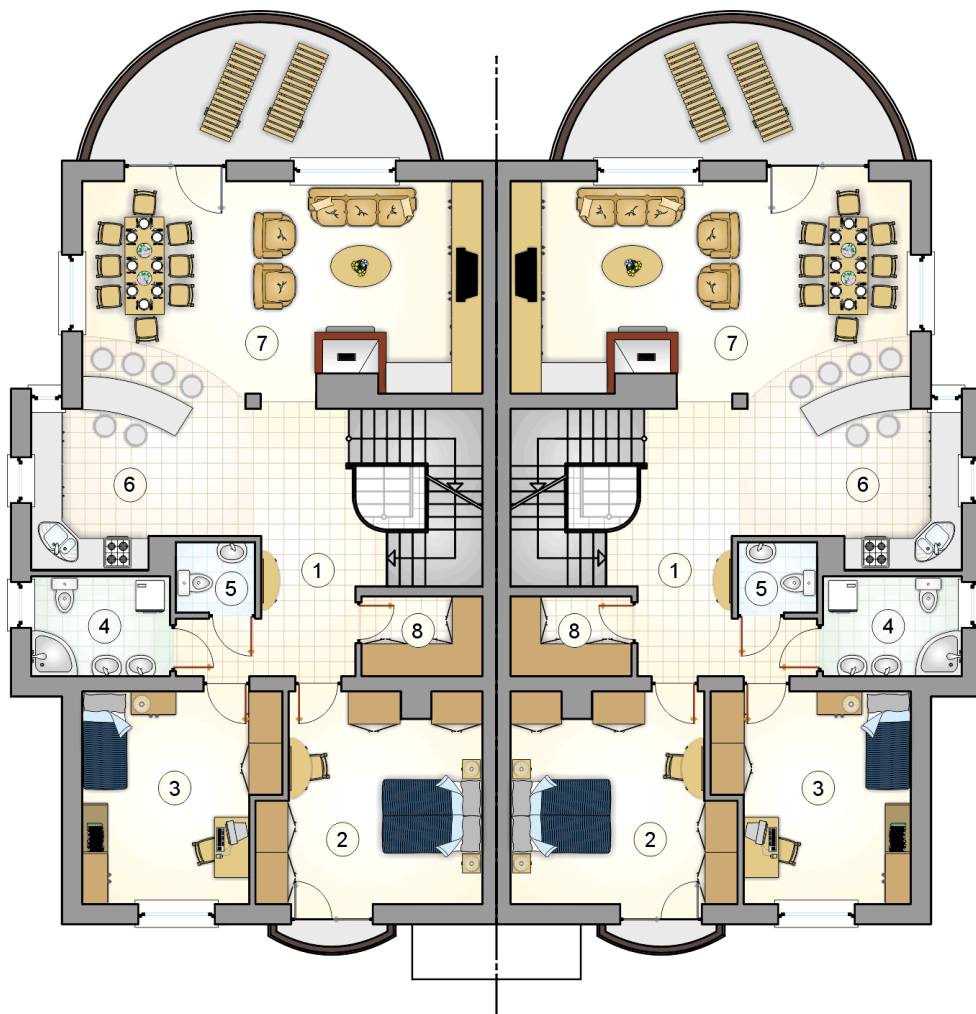
stan surowy	644 847 zł
roboty wykończeniowe	544 130 zł
instalacje	243 698 zł
koszt budowy	1 432 675 zł

Podane ceny są szacunkowymi cenami netto. Zapytaj o zestawienie materiałów naszego konsultanta na www.studioatrium.pl



RZUT PARTERU [m²]

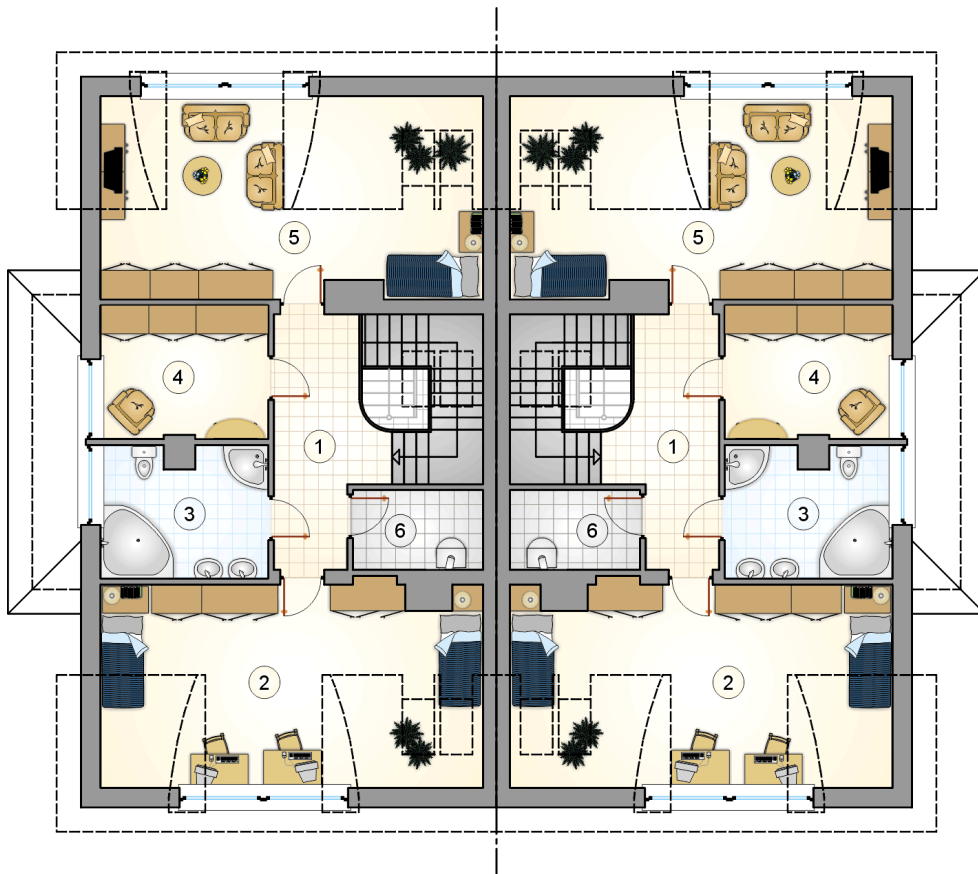
1	hall	7,50
2	pokój	14,45
3	pokój	12,50
4	łazienka	6,50
5	w.c.	1,80
6	kuchnia	14,15
7	pokój dzienny z jadalnią	33,10
	razem	90,00
8	przedsiónek z komunikacją	3,00
9	1/2 wiatrołapu	7,25



RZUT PIĘTRA

[m²]

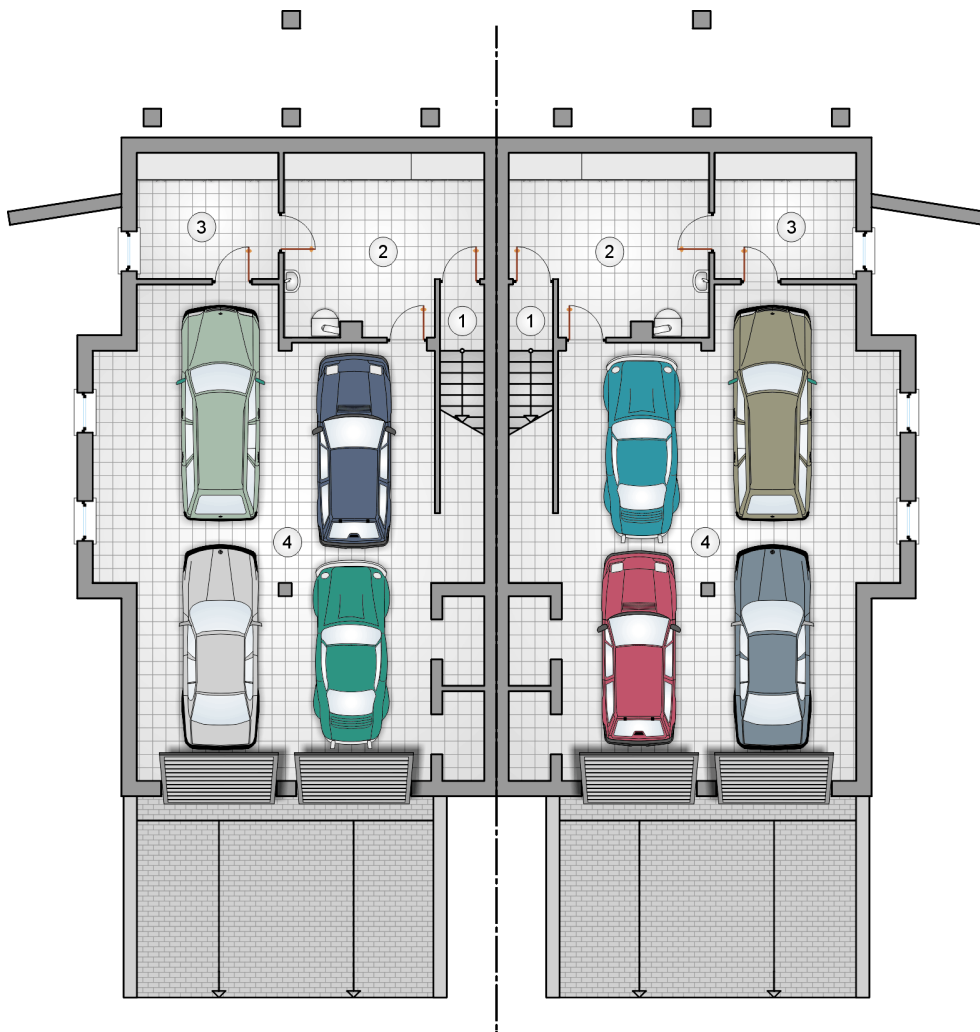
1	hall z komunikacją	12,80
2	pokój	16,85
3	pokój	15,00
4	łazienka	5,35
5	w.c.	2,15
6	kuchnia	12,90
7	pokój dzienny z jadalnią	32,95
8	garderoba	3,70
	razem	101,70



RZUT PODDASZA

[m²]

1	hall z komunikacją	9,70
2	pokój	20,10
3	łazienka	9,10
4	garderoba	9,40
5	pokój	19,95
6	kotłownia	4,40
	razem	72,65



RZUT PIWNICY		[m ²]
1	komunikacja	1,50
2	kotłownia	17,25
3	piwnica	9,15
	razem	27,90
4	garaż	82,60