



Quattro

264,35 m²

plus piwnica 27,90 m²
plus garaż 82,60 m²

Dom piętrowy, bliźniaczy z poddaszem użytkowym, 4 mieszkania, podpiwniczony (garaż na 8 samochodów)

min. wymiary działki 27,05 x 26,26 m

| | |
|----------------------|-------------------------|
| pow. netto parteru | 123,10 m ² |
| pow. całkowita | 542,00 m ² |
| pow. zabudowy | 148,00 m ² |
| kubatura brutto | 1 549,75 m ³ |
| wysokość budynku | 11,97 m |
| kąt nachylenia dachu | 21,8° |
| rodzaj stropu | plyta żelbetowa |
| pow. dachu | 171,20 m ² |



TECHNOLOGIA

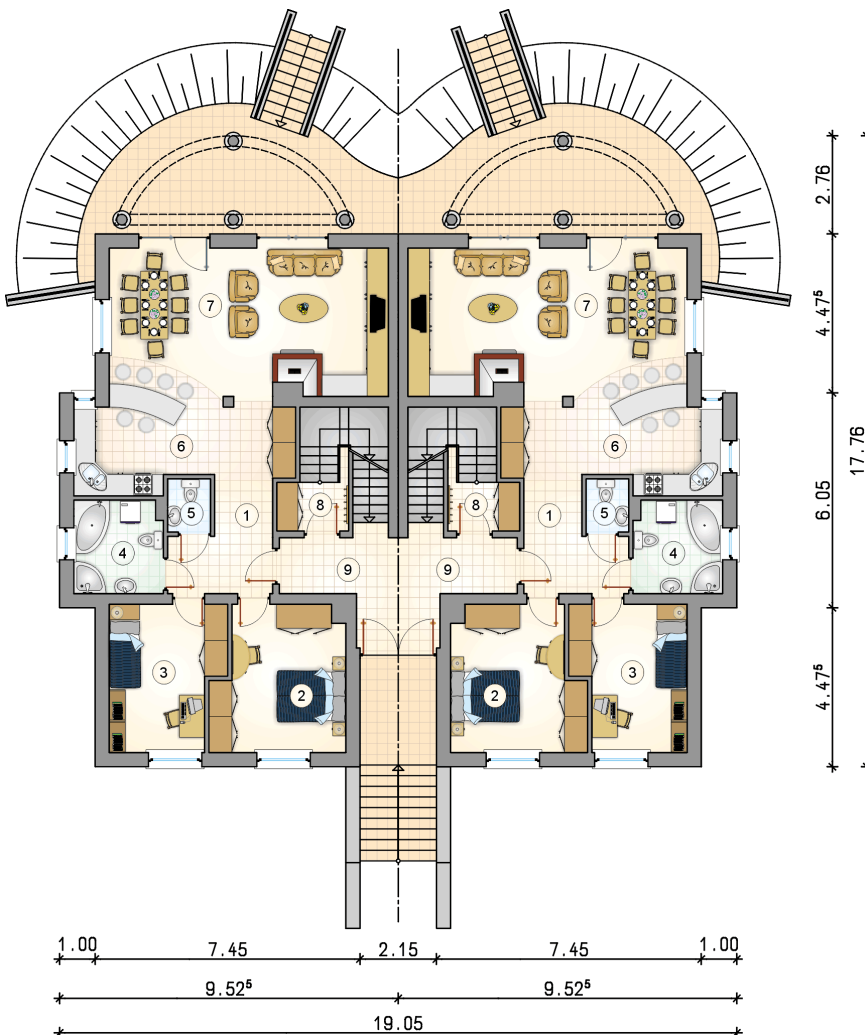
Technologia murowana: Pustak ceramiczny gr. 30 cm + ocieplenie w systemie Termo Organika. Pokrycie dachu dachówką cementową, blachą tytanowo-cynkową (lukarny). Brama garażowa i drzwi zewnętrzne marki Hörmann.

Do tego projektu możesz wprowadzić zmiany, na które wyrazimy bezpłatną zgodę. Więcej na www.studioatrium.pl

KOSZTY BUDOWY

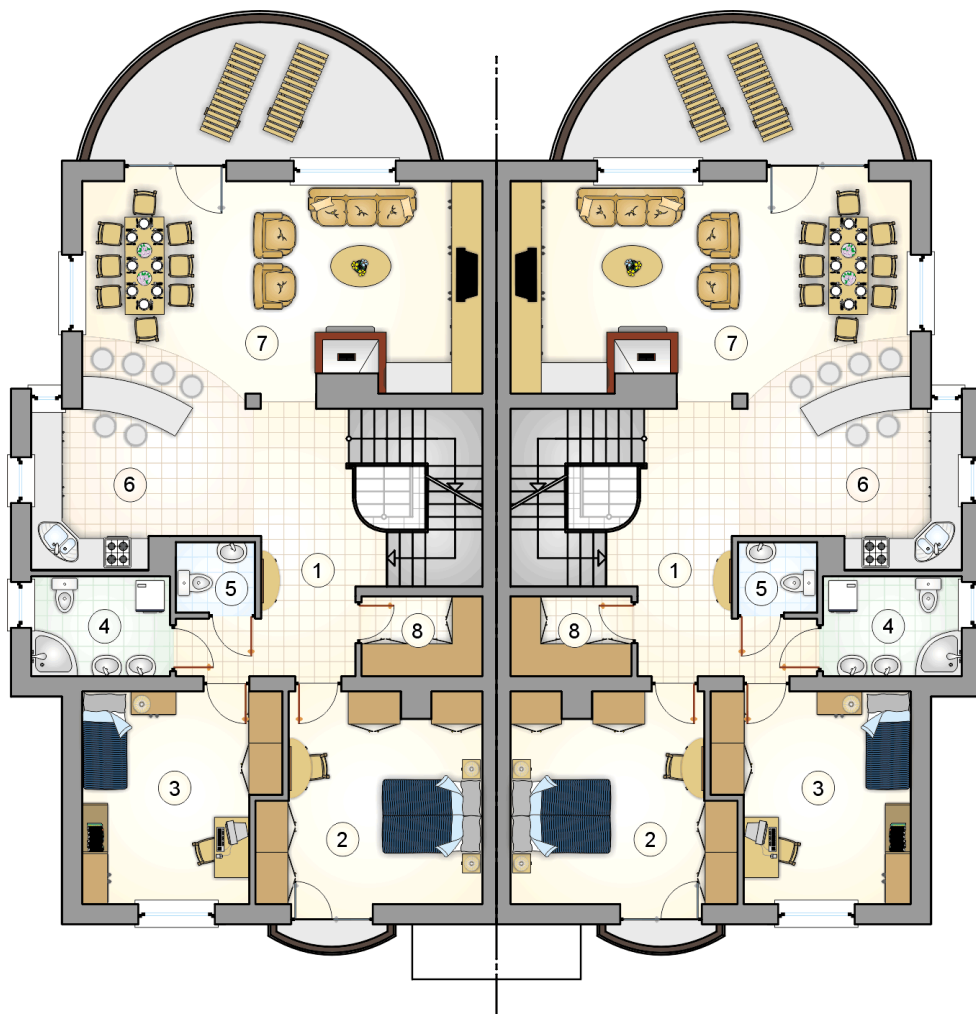
| | |
|----------------------|--------------|
| stan surowy | 644 847 zł |
| roboty wykończeniowe | 544 130 zł |
| instalacje | 243 698 zł |
| koszt budowy | 1 432 675 zł |

Podane ceny są szacunkowymi cenami netto. Zapytaj o zestawienie materiałów naszego konsultanta na www.studioatrium.pl



RZUT PARTERU

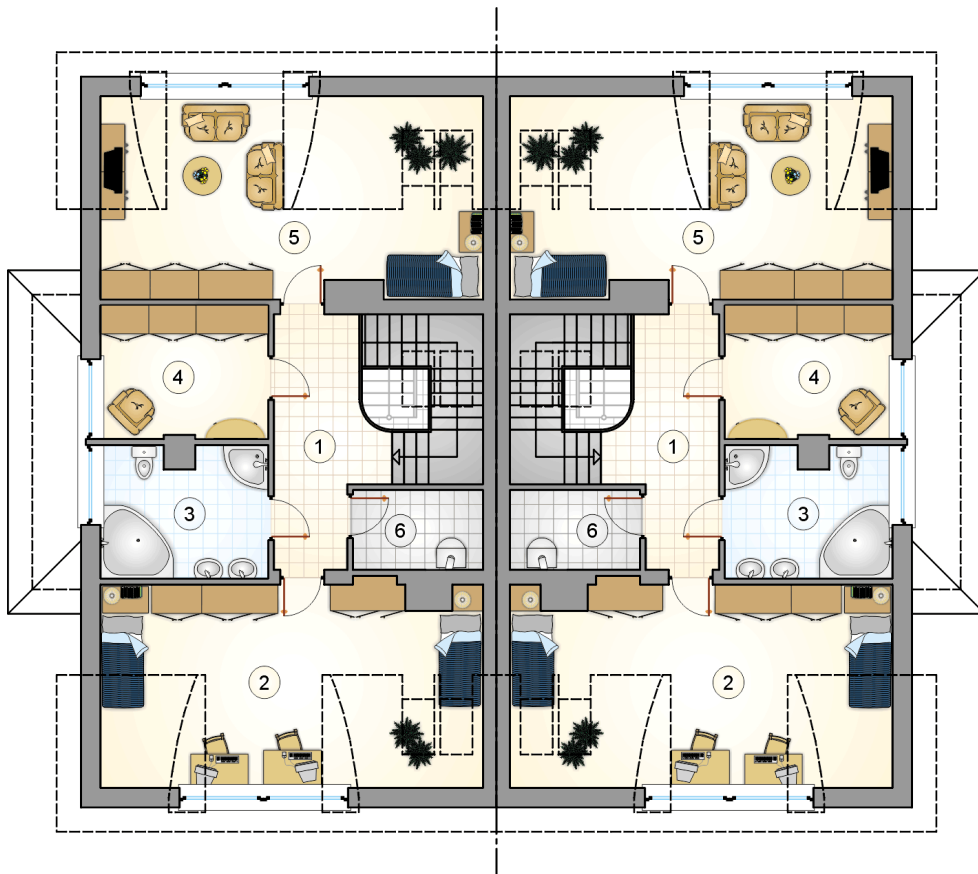
| | [m ²] |
|-----------------------------|-------------------|
| 1 hall | 7,50 |
| 2 pokój | 14,45 |
| 3 pokój | 12,50 |
| 4 łazienka | 6,50 |
| 5 w.c. | 1,80 |
| 6 kuchnia | 14,15 |
| 7 pokój dzienny z jadalnią | 33,10 |
| razem | 90,00 |
| 8 przedsionek z komunikacją | 3,00 |
| 9 1/2 wiatrołapu | 7,25 |



RZUT PIĘTRA

[m²]

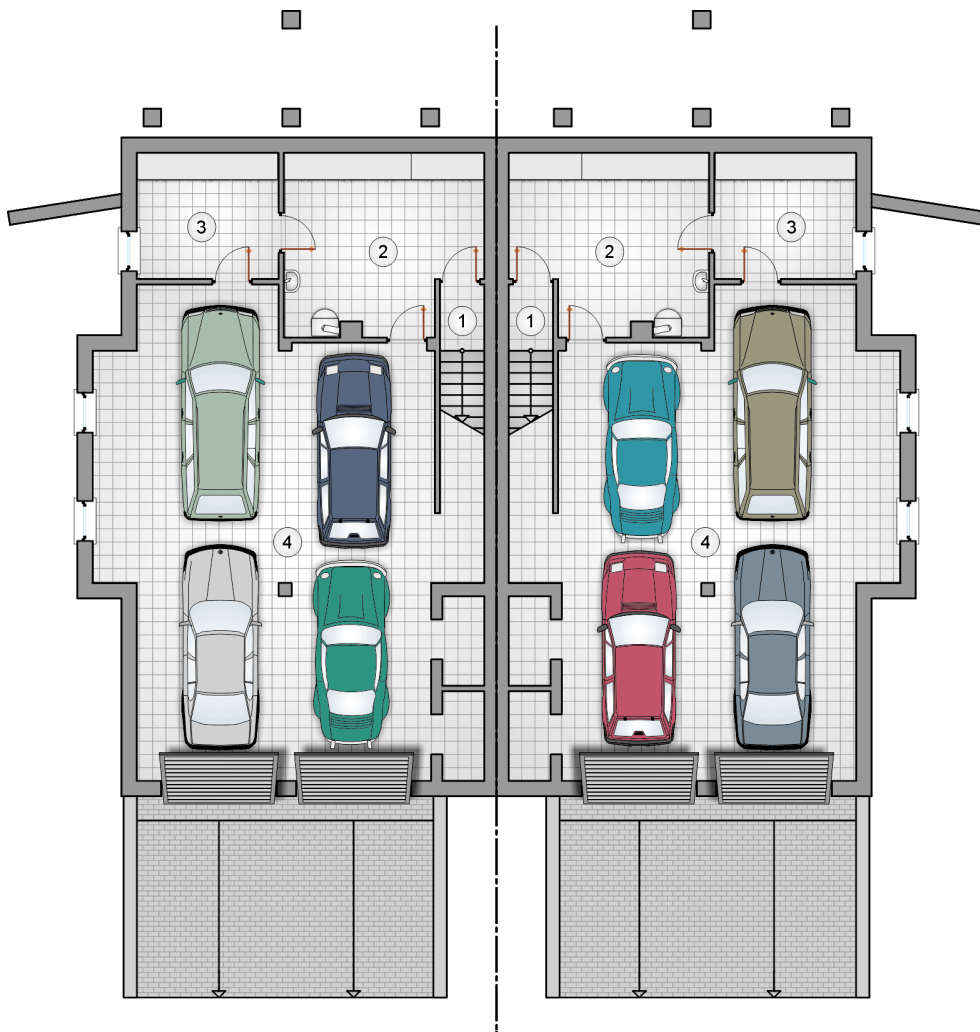
| | | |
|---|-----------------------------|---------------|
| 1 | hall z komunikacją | 12,80 |
| 2 | pokój | 16,85 |
| 3 | pokój | 15,00 |
| 4 | łazienka | 5,35 |
| 5 | w.c. | 2,15 |
| 6 | kuchnia | 12,90 |
| 7 | pokój dzienny z jadalnią | 32,95 |
| 8 | garderoba | 3,70 |
| | razem | 101,70 |



RZUT PODDASZA

[m²]

| | | |
|---|--------------------|--------------|
| 1 | hall z komunikacją | 9,70 |
| 2 | pokój | 20,10 |
| 3 | łazienka | 9,10 |
| 4 | garderoba | 9,40 |
| 5 | pokój | 19,95 |
| 6 | kotłownia | 4,40 |
| | razem | 72,65 |



RZUT PIWNICY

[m²]

| | | |
|---|--------------|--------------|
| 1 | komunikacja | 1,50 |
| 2 | kotłownia | 17,25 |
| 3 | piwnica | 9,15 |
| | razem | 27,90 |
| 4 | garaż | 82,60 |