



# Quattro

## 264,35 m<sup>2</sup>

plus piwnica 27,90 m<sup>2</sup>  
plus garaż 82,60 m<sup>2</sup>

Dom piętrowy, bliźniaczy z poddaszem użytkowym, 4 mieszkania, podpiwniczony (garaż na 8 samochodów)

min. wymiary działki 27,05 x 26,26 m

pow. netto parteru	123,10 m <sup>2</sup>
pow. całkowita	542,00 m <sup>2</sup>
pow. zabudowy	148,00 m <sup>2</sup>
kubatura brutto	1 549,75 m <sup>3</sup>
wysokość budynku	11,97 m
kąt nachylenia dachu	21,8°
rodzaj stropu	plyta żelbetowa
pow. dachu	171,20 m <sup>2</sup>



### TECHNOLOGIA

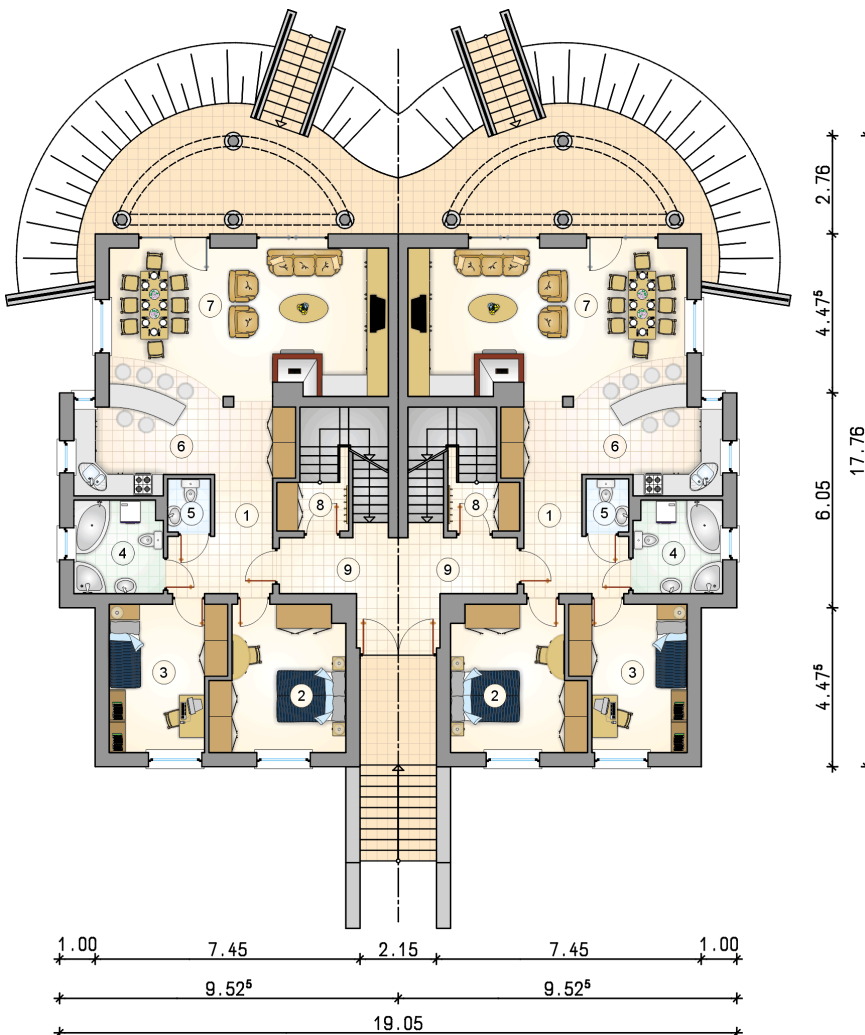
Technologia murowana: Pustak ceramiczny gr. 30 cm + ocieplenie w systemie Termo Organika. Pokrycie dachu dachówką cementową, blachą tytanowo-cynkową (lukarny). Brama garażowa i drzwi zewnętrzne marki Hörmann.

Do tego projektu możesz wprowadzić zmiany, na które wyrazimy bezpłatną zgodę. Więcej na [www.studioatrium.pl](http://www.studioatrium.pl)

### KOSZTY BUDOWY

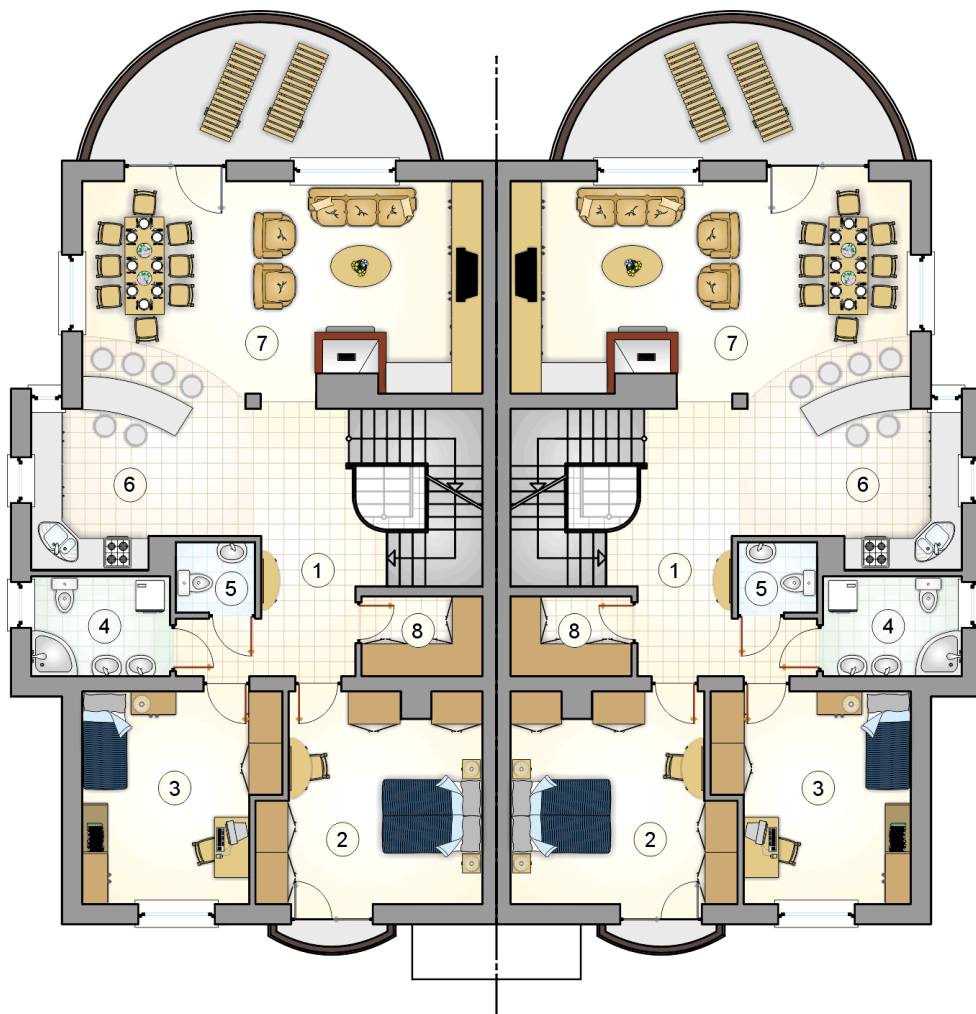
stan surowy	644 847 zł
roboty wykończeniowe	544 130 zł
instalacje	243 698 zł
koszt budowy	1 432 675 zł

Podane ceny są szacunkowymi cenami netto. Zapytaj o zestawienie materiałów naszego konsultanta na [www.studioatrium.pl](http://www.studioatrium.pl)



### RZUT PARTERU

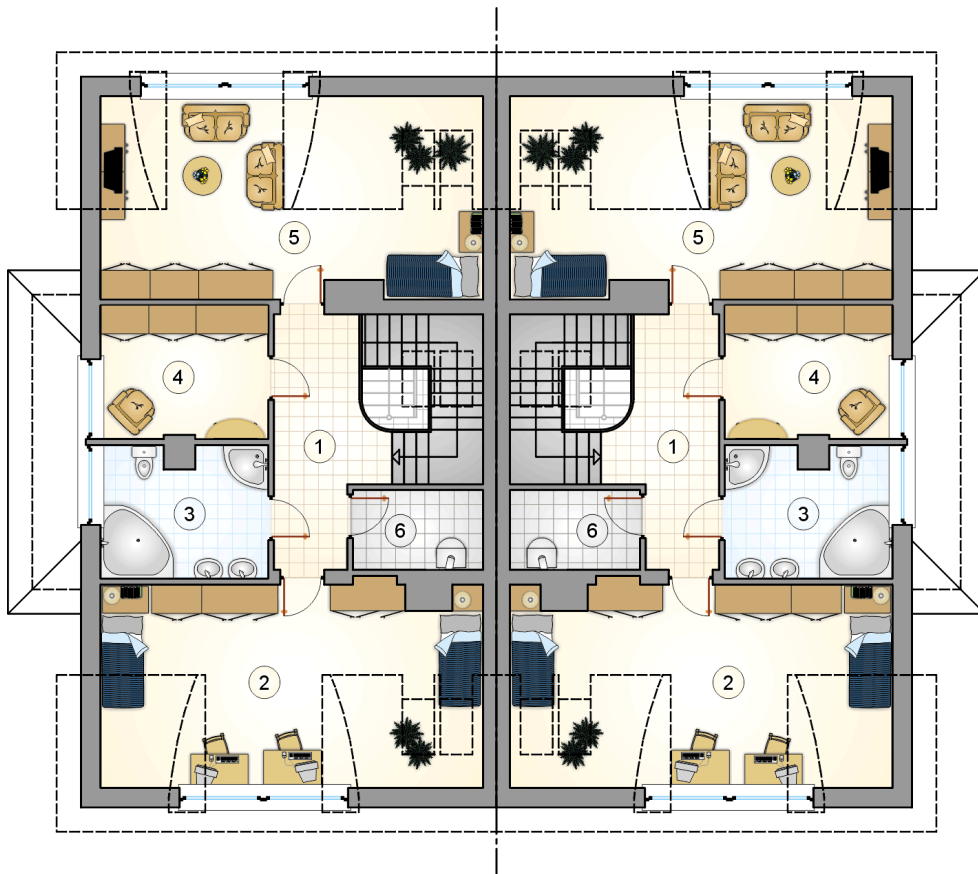
	[m <sup>2</sup> ]
1 hall	7,50
2 pokój	14,45
3 pokój	12,50
4 łazienka	6,50
5 w.c.	1,80
6 kuchnia	14,15
7 pokój dzienny z jadalnią	33,10
<b>razem</b>	<b>90,00</b>
8 przedsionek z komunikacją	3,00
9 1/2 wiatrołapu	7,25



RZUT PIĘTRA

[m<sup>2</sup>]

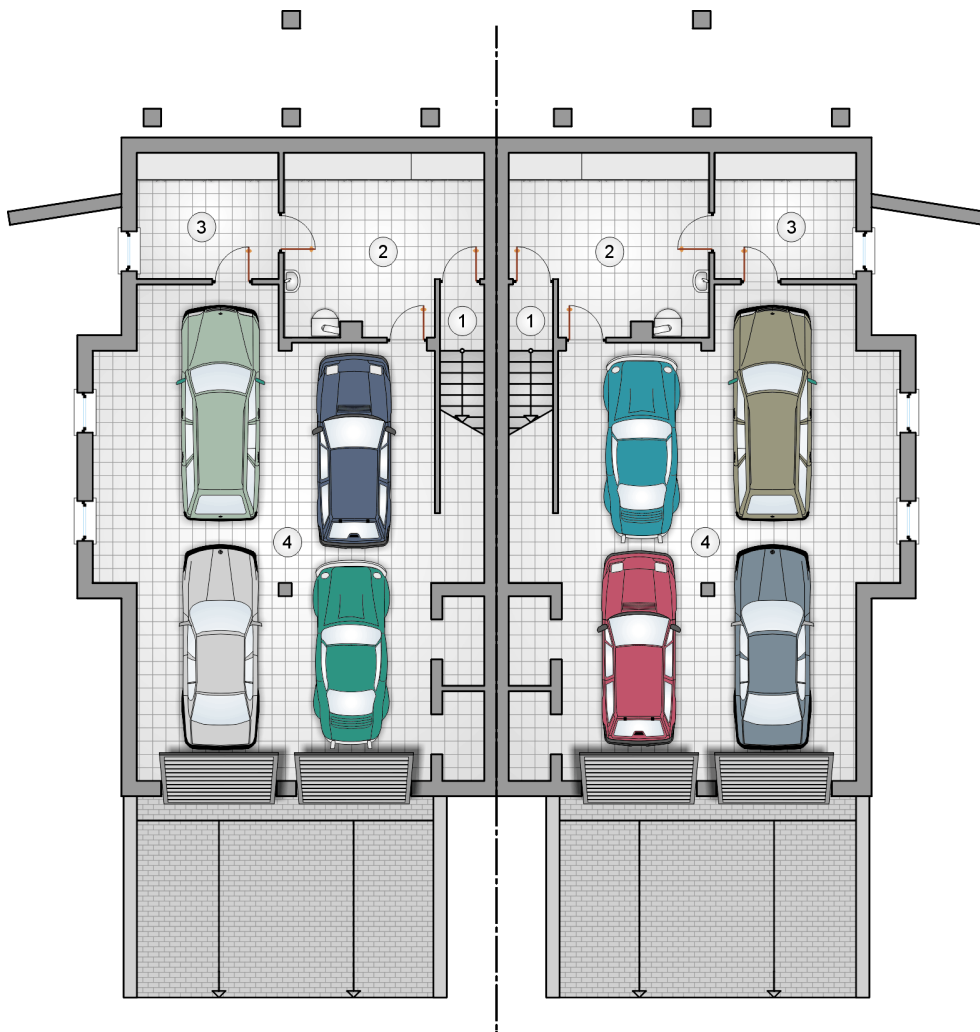
1	hall z komunikacją	12,80
2	pokój	16,85
3	pokój	15,00
4	łazienka	5,35
5	w.c.	2,15
6	kuchnia	12,90
7	pokój dzienny z jadalnią	32,95
8	garderoba	3,70
	<b>razem</b>	<b>101,70</b>



RZUT PODDASZA

[m<sup>2</sup>]

1	hall z komunikacją	9,70
2	pokój	20,10
3	łazienka	9,10
4	garderoba	9,40
5	pokój	19,95
6	kotłownia	4,40
	<b>razem</b>	<b>72,65</b>



RZUT PIWNICY

[m<sup>2</sup>]

1	komunikacja	1,50
2	kotłownia	17,25
3	piwnica	9,15
	<b>razem</b>	<b>27,90</b>
4	garaż	82,60