



Qubus 150,6 m²

Nowoczesny dom piętrowy z płaskim dachem i 4 sypialniami, oryginalnymi wykuszami nad wejściem i tarasem

min. wymiary działki 19,2 x 18,9 m

pow. netto parteru	80,00 m ²
pow. całkowita	205,85 m ²
pow. zabudowy	107,30 m ²
kubatura brutto	685,20 m ³
wysokość budynku	6,89 m
kąt nachylenia dachu	0°
rodzaj stropu	gęstożebrowy
pow. dachu	88,20 m ²

TECHNOLOGIA

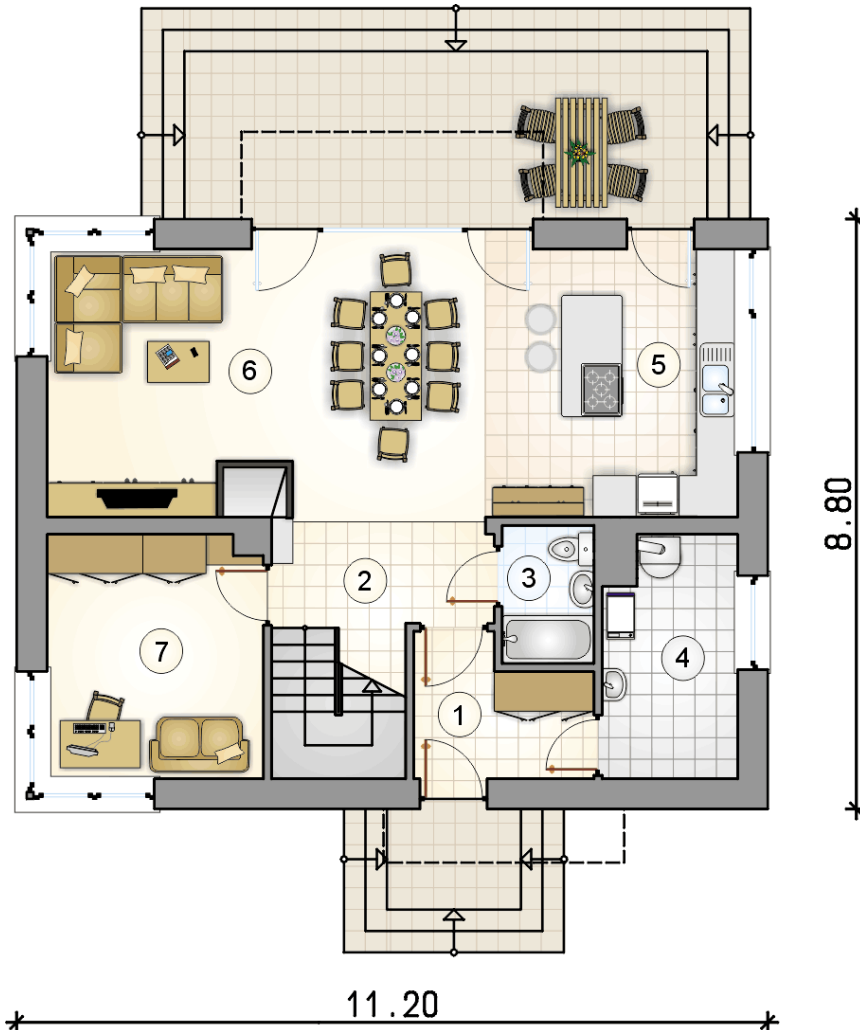
Pustak ceramiczny gr. 30 cm + ocieplenie w systemie Termo Organika. Pokrycie dachu - papa termozgrzewalna, ew. membrana dachowa. Drzwi zewnętrzne marki Hörmann.

Do tego projektu możesz wprowadzić zmiany, na które wyrazimy bezpłatną zgodę. Więcej na www.studioatrium.pl

KOSZTY BUDOWY

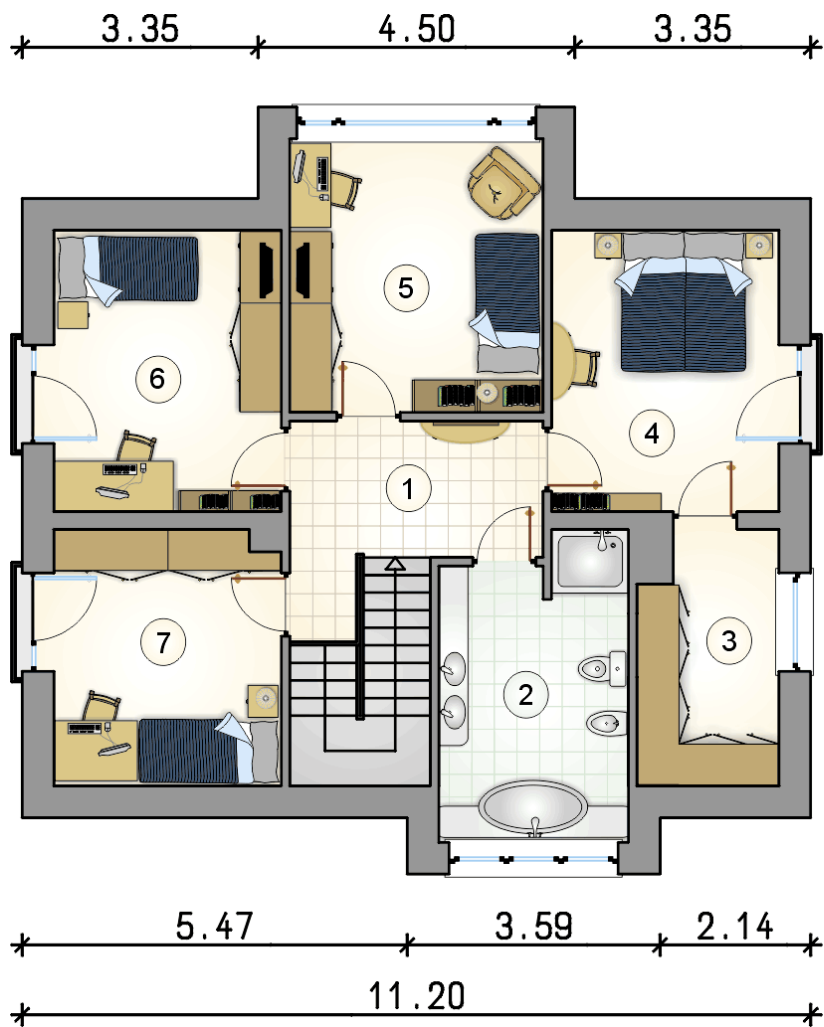
stan surowy	283 346 zł
roboty wykończeniowe	122 054 zł
instalacje	677 700 zł
koszt budowy	

Podane ceny są szacunkowymi cenami netto. Zapytaj o zestawienie materiałów naszego konsultanta na www.studioatrium.pl



RZUT PARTERU [m²]

1	przedsiónek	5,00
2	hall z komunikacją	4,85
3	łazienka	2,80
4	kotłownia	6,95
5	kuchnia	12,55
6	pokój dzienny z jadalnią	29,05
7	pokój	11,65
	razem	72,85



RZUT PIĘTRA

[m²]

1	hall z komunikacją	8,25
2	łazienka	11,10
3	garderoba	6,95
4	pokój	12,90
5	pokój	14,00
6	pokój	12,90
7	pokój	11,65
	razem	77,75