



# Qubus 150,6 m<sup>2</sup>

Nowoczesny dom piętrowy z płaskim dachem i 4 sypialniami, oryginalnymi wykuszami nad wejściem i tarasem

min. wymiary działki 19,2 x 18,9 m

pow. netto parteru	80,00 m <sup>2</sup>
pow. całkowita	205,85 m <sup>2</sup>
pow. zabudowy	107,30 m <sup>2</sup>
kubatura brutto	685,20 m <sup>3</sup>
wysokość budynku	6,89 m
kąt nachylenia dachu	0°
rodzaj stropu	gęstożebrowy
pow. dachu	88,20 m <sup>2</sup>

## TECHNOLOGIA

Pustak ceramiczny gr. 30 cm + ocieplenie w systemie Termo Organika. Pokrycie dachu - papa termozgrzewalna, ew. membrana dachowa. Drzwi zewnętrzne marki Hörmann.

Do tego projektu możesz wprowadzić zmiany, na które wyrazimy bezpłatną zgodę. Więcej na [www.studioatrium.pl](http://www.studioatrium.pl)

## KOSZTY BUDOWY

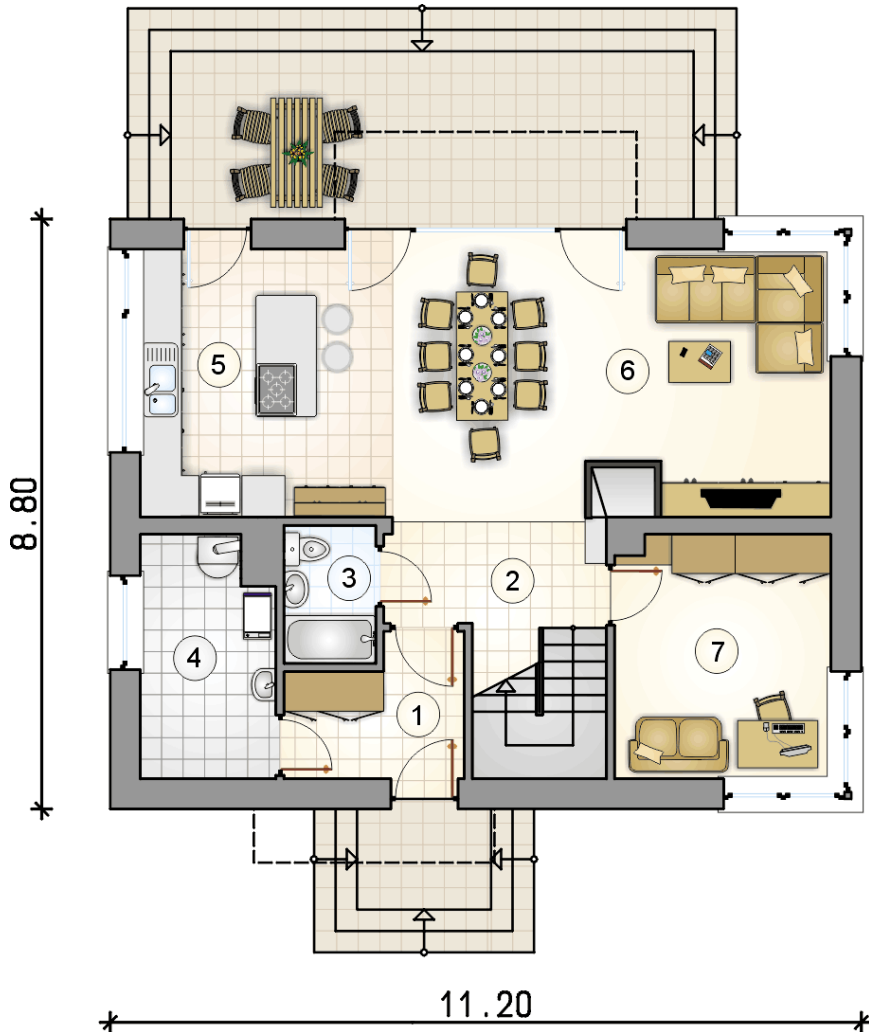
stan surowy	283 346 zł
roboty wykończeniowe	272 300 zł
instalacje	122 054 zł
koszt budowy	677 700 zł

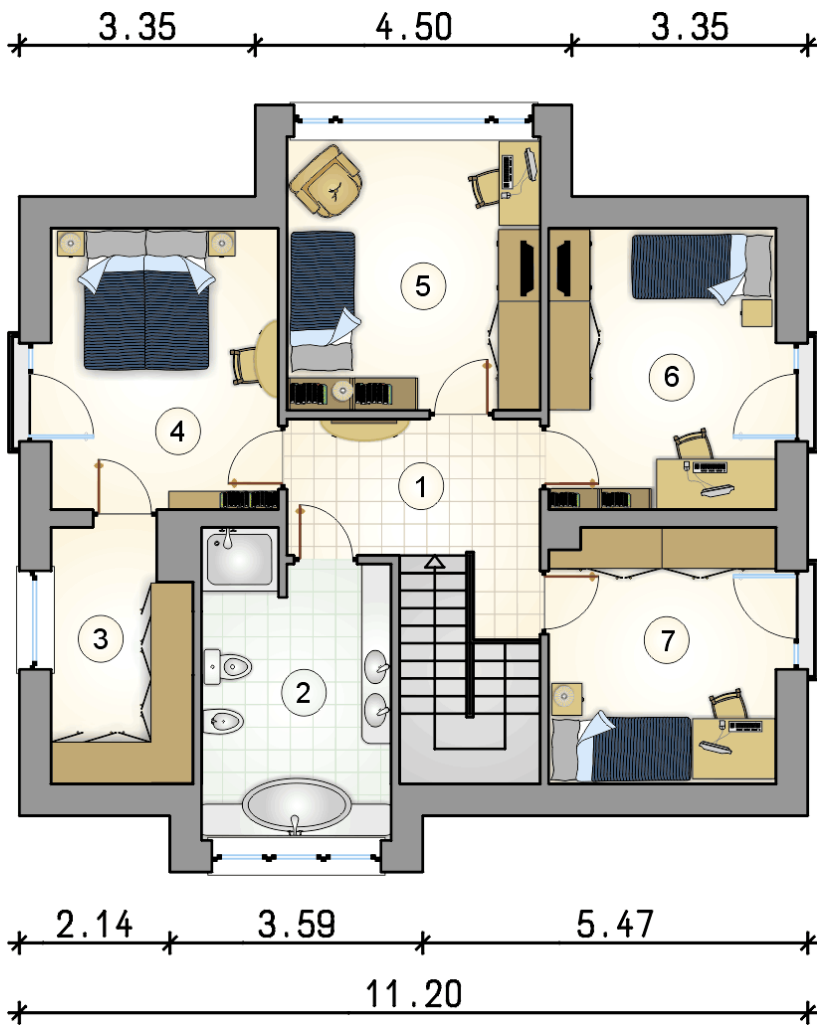
Podane ceny są szacunkowymi cenami netto. Zapytaj o zestawienie materiałów naszego konsultanta na [www.studioatrium.pl](http://www.studioatrium.pl)



## RZUT PARTERU

	[m <sup>2</sup> ]
1 przedsionek	5,00
2 hall z komunikacją	4,85
3 łazienka	2,80
4 kotłownia	6,95
5 kuchnia	12,55
6 pokój dzienny z jadalnią	29,05
7 pokój	11,65
<b>razem</b>	<b>72,85</b>





RZUT PIĘTRA

[m<sup>2</sup>]

1	hall z komunikacją	8,25
2	łazienka	11,10
3	garderoba	6,95
4	pokój	12,90
5	pokój	14,00
6	pokój	12,90
7	pokój	11,65
<b>razem</b>		<b>77,75</b>