



Qubus II

148,45 m²

plus garaż 21,00 m²

Piętrowy dom z płaskim dachem i 4 sypialniami, oryginalnym wykuszem nad tarasem, z garażem

min. wymiary działki 23 x 19,4 m

pow. netto parteru	119,60 m ²
pow. całkowita	245,85 m ²
pow. zabudowy	147,30 m ²
kubatura brutto	849,55 m ³
wysokość budynku	7,34 m
kąt nachylenia dachu	0°
rodzaj stropu	gęstożebrowy
pow. dachu	120,75 m ²

ATRIUM



TECHNOLOGIA

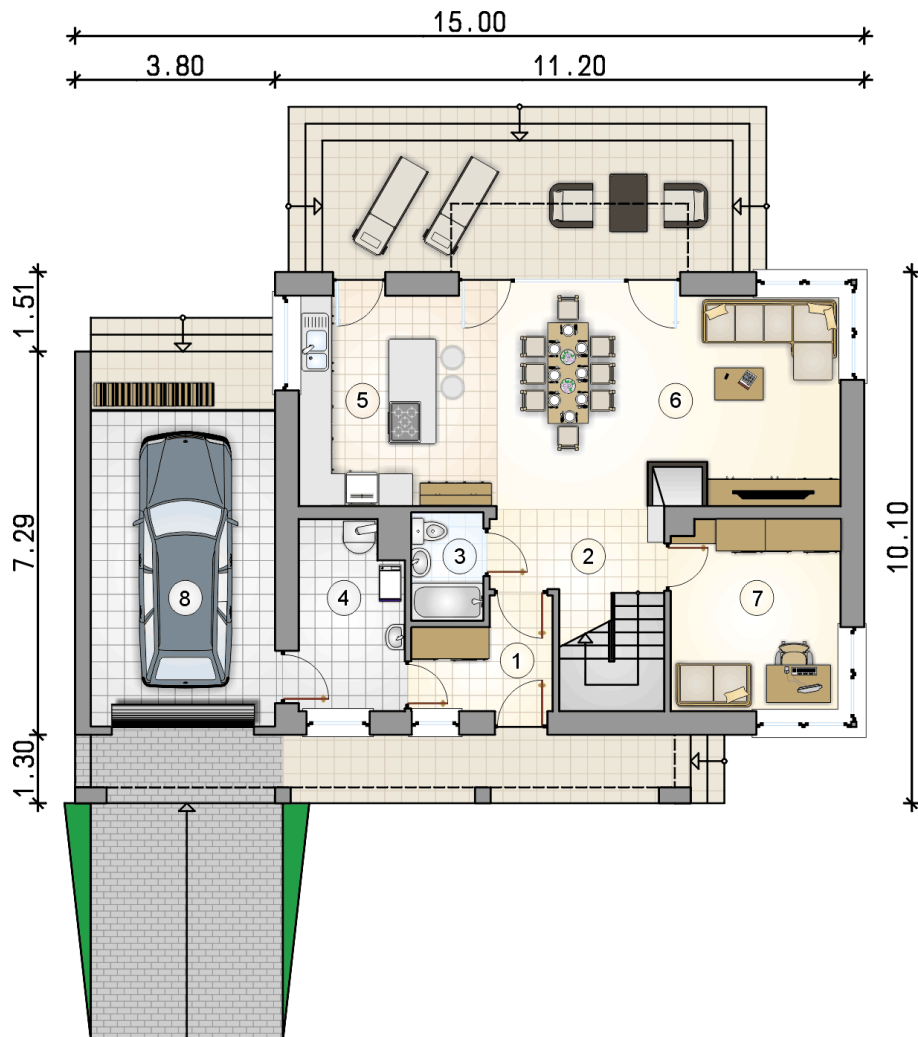
Pustak ceramiczny gr. 30 cm + ocieplenie w systemie Termo Organika. Pokrycie dachu - papa termozgrzewalna, ew. membrana dachowa. Brama garażowa i drzwi zewnętrzne marki Hörmann.

Do tego projektu możesz wprowadzić zmiany, na które wyrazimy bezpłatną zgodę. Więcej na www.studioatrium.pl

KOSZTY BUDOWY

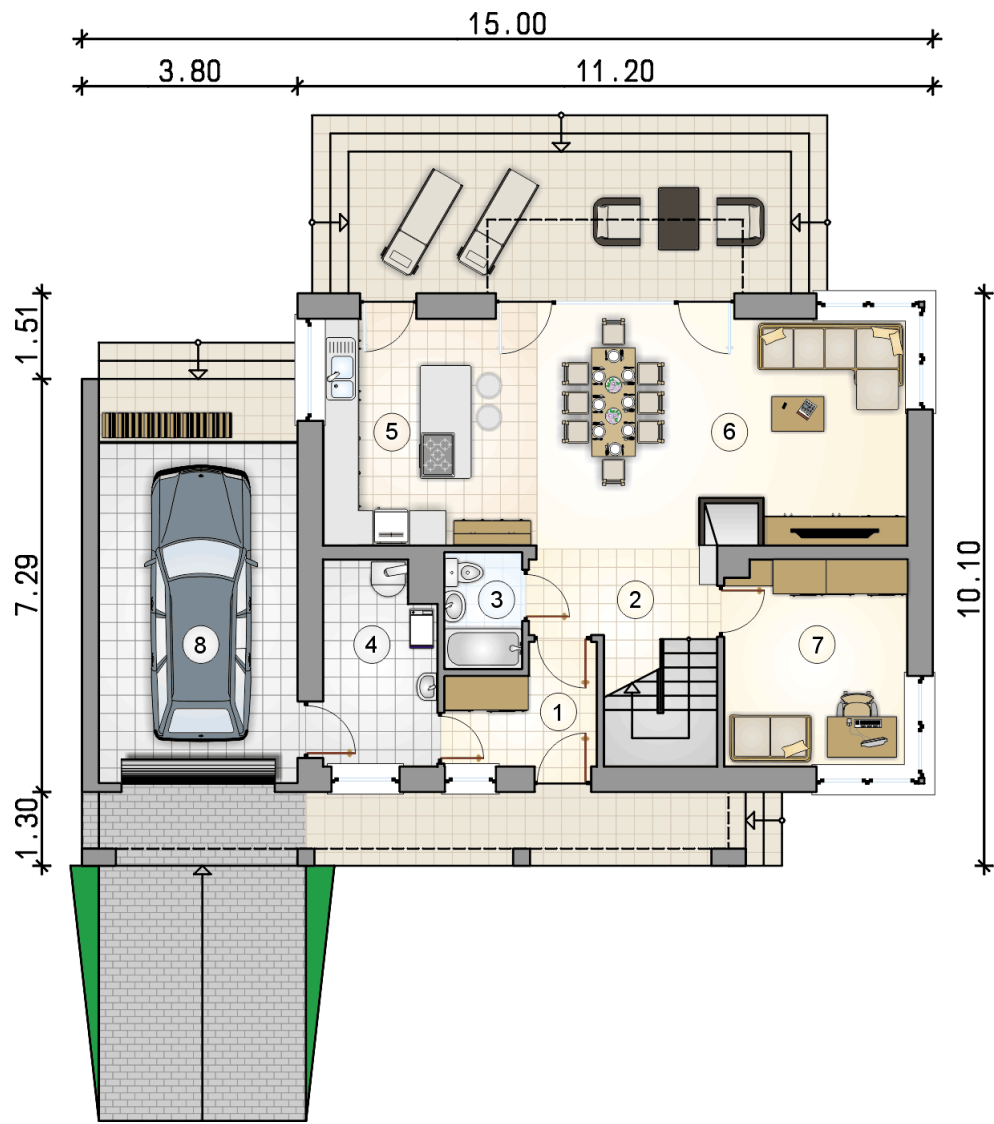
stan surowy	298 617 zł
roboty wykończeniowe	286 976 zł
instalacje	128 632 zł
koszt budowy	714 225 zł

Podane ceny są szacunkowymi cenami netto. Zapytaj o zestawienie materiałów naszego konsultanta na www.studioatrium.pl



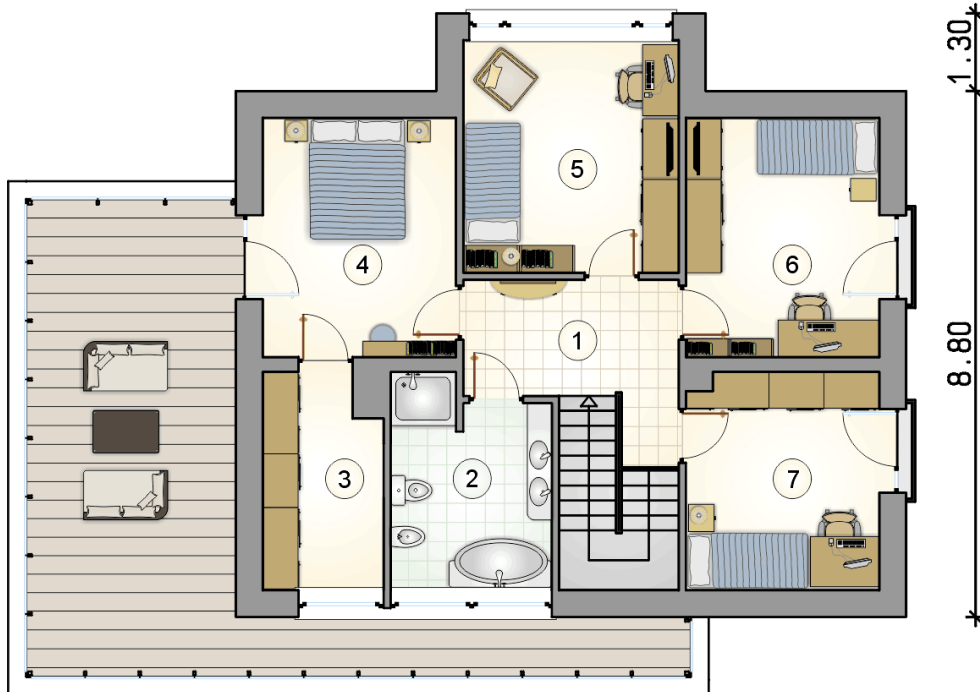
RZUT PARTERU [m²]

1	przedsiónek	5,00
2	hall z komunikacją	4,85
3	łazienka	2,80
4	kotłownia	6,95
5	kuchnia	12,55
6	pokój dzienny z jadalnią	29,05
7	pokój	11,65
razem		72,85
8	garaż	21,00



RZUT PARTERU		[m ²]
1	przedsiónek	5,00
2	hall z komunikacją	4,85
3	łazienka	2,80
4	kotłownia	6,95
5	kuchnia	12,55
6	pokój dzienny z jadalnią	29,05
7	pokój	11,65
8	razem	72,85
	garaż	21,00

3.35 4.50 3.35



RZUT PIĘTRA

[m²]

1	hall z komunikacją	8,25
2	łazienka	8,95
3	garderoba	6,95
4	pokój	12,90
5	pokój	14,00
6	pokój	12,90
7	pokój	11,65
	razem	75,60