



Qubus II

148,45 m²

plus garaż 21,00 m²

Piętrowy dom z płaskim dachem i 4 sypialniami, oryginalnym wykuszem nad tarasem, z garażem

min. wymiary działki 23 x 19,4 m

| | |
|----------------------|-----------------------|
| pow. netto parteru | 119,60 m ² |
| pow. całkowita | 245,85 m ² |
| pow. zabudowy | 147,30 m ² |
| kubatura brutto | 849,55 m ³ |
| wysokość budynku | 7,34 m |
| kąt nachylenia dachu | 0° |
| rodzaj stropu | gęstożebrowy |
| pow. dachu | 120,75 m ² |

ATRIUM



TECHNOLOGIA

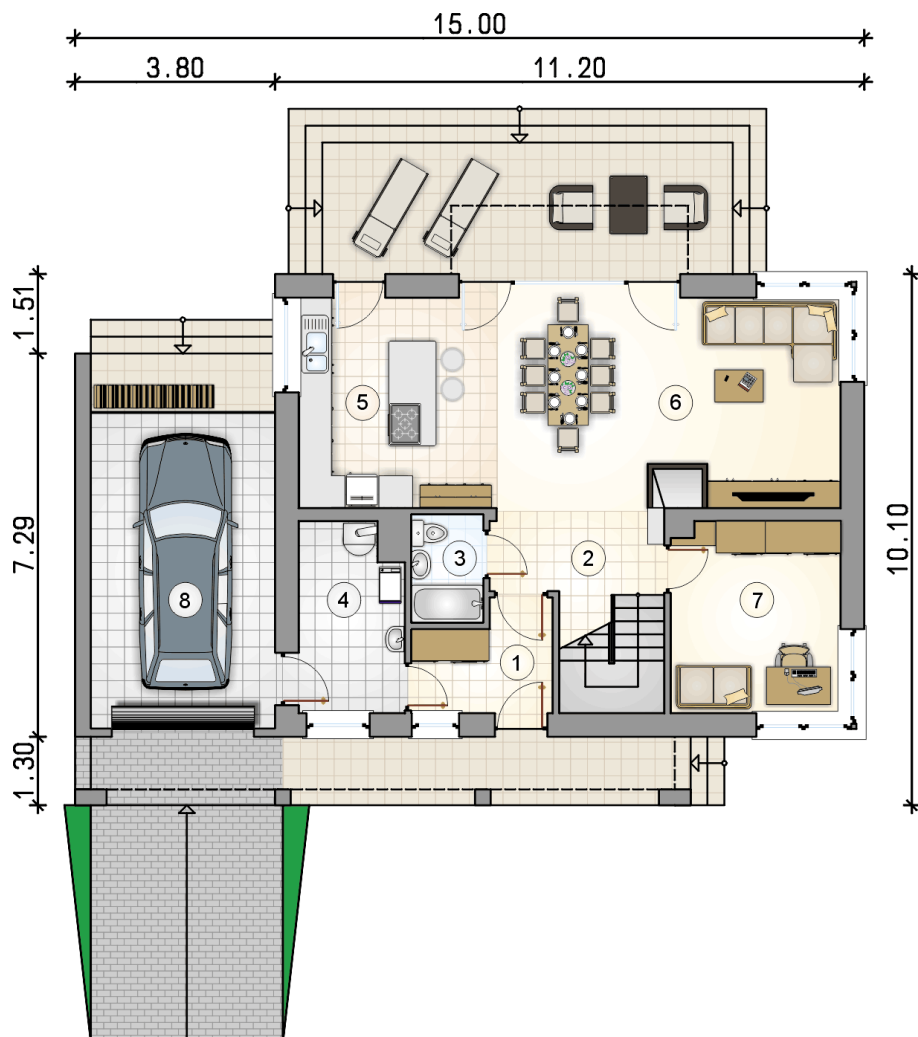
Pustak ceramiczny gr. 30 cm + ocieplenie w systemie Termo Organika. Pokrycie dachu - papa termozgrzewalna, ew. membrana dachowa. Brama garażowa i drzwi zewnętrzne marki Hörmann.

Do tego projektu możesz wprowadzić zmiany, na które wyrazimy bezpłatną zgodę. Więcej na www.studioatrium.pl

KOSZTY BUDOWY

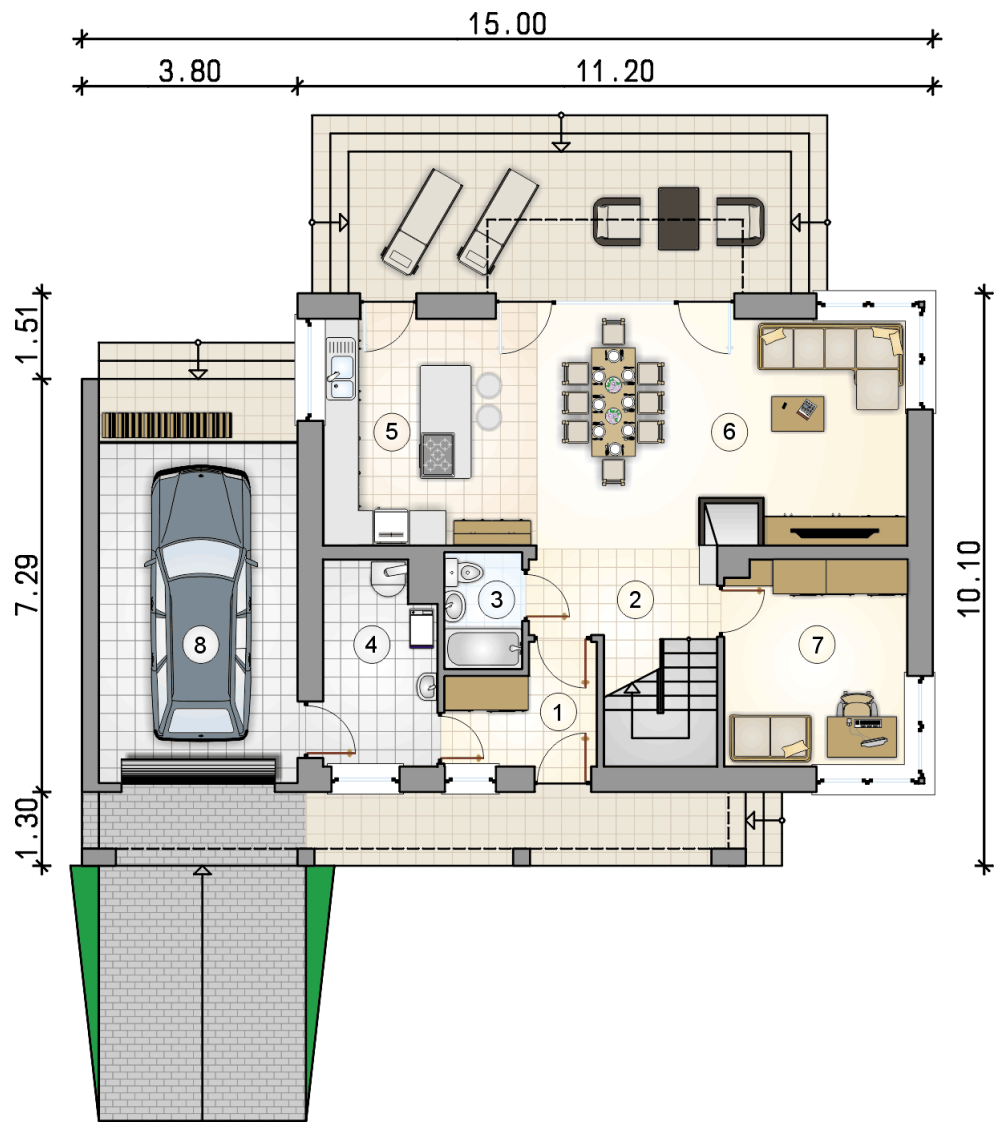
| | |
|----------------------|------------|
| stan surowy | 298 617 zł |
| roboty wykończeniowe | 286 976 zł |
| instalacje | 128 632 zł |
| koszt budowy | 714 225 zł |

Podane ceny są szacunkowymi cenami netto. Zapytaj o zestawienie materiałów naszego konsultanta na www.studioatrium.pl



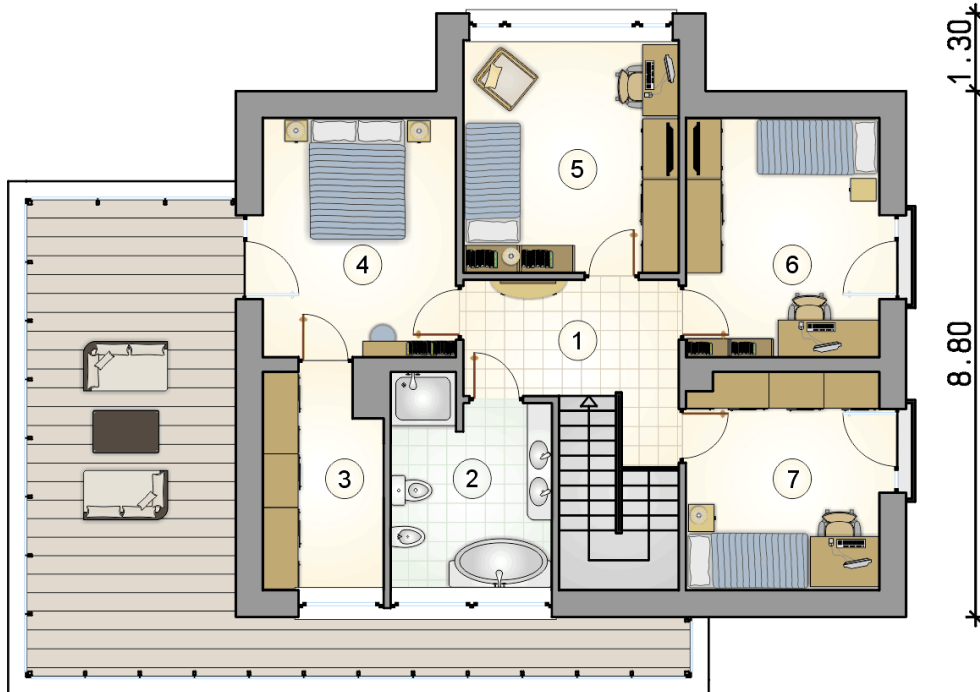
RZUT PARTERU [m²]

| | | |
|--------------|--------------------------|--------------|
| 1 | przedsiónek | 5,00 |
| 2 | hall z komunikacją | 4,85 |
| 3 | łazienka | 2,80 |
| 4 | kotłownia | 6,95 |
| 5 | kuchnia | 12,55 |
| 6 | pokój dzienny z jadalnią | 29,05 |
| 7 | pokój | 11,65 |
| razem | | 72,85 |
| 8 | garaż | 21,00 |



| RZUT PARTERU | | [m ²] |
|--------------|--------------------------|-------------------|
| 1 | przedsiónek | 5,00 |
| 2 | hall z komunikacją | 4,85 |
| 3 | łazienka | 2,80 |
| 4 | kotłownia | 6,95 |
| 5 | kuchnia | 12,55 |
| 6 | pokój dzienny z jadalnią | 29,05 |
| 7 | pokój | 11,65 |
| 8 | razem | 72,85 |
| | garaż | 21,00 |

3.35 4.50 3.35



RZUT PIĘTRA

[m²]

| | | |
|--------------|--------------------|--------------|
| 1 | hall z komunikacją | 8,25 |
| 2 | łazienka | 8,95 |
| 3 | garderoba | 6,95 |
| 4 | pokój | 12,90 |
| 5 | pokój | 14,00 |
| 6 | pokój | 12,90 |
| 7 | pokój | 11,65 |
| razem | | 75,60 |