



# Qubus III

## 142,75 m<sup>2</sup>

plus garaż 18,80 m<sup>2</sup>

Nowoczesny dom piętrowy, z płaskim dachem i garażem

min. wymiary działki 19,24 x 20,53 m

pow. netto parteru	86,30 m <sup>2</sup>
pow. całkowita	215,55 m <sup>2</sup>
pow. zabudowy	117,00 m <sup>2</sup>
kubatura brutto	720,00 m <sup>3</sup>
wysokość budynku	6,89 m
kąt nachylenia dachu	0°
rodzaj stropu	gęstożebrowy
pow. dachu	89,70 m <sup>2</sup>

### TECHNOLOGIA

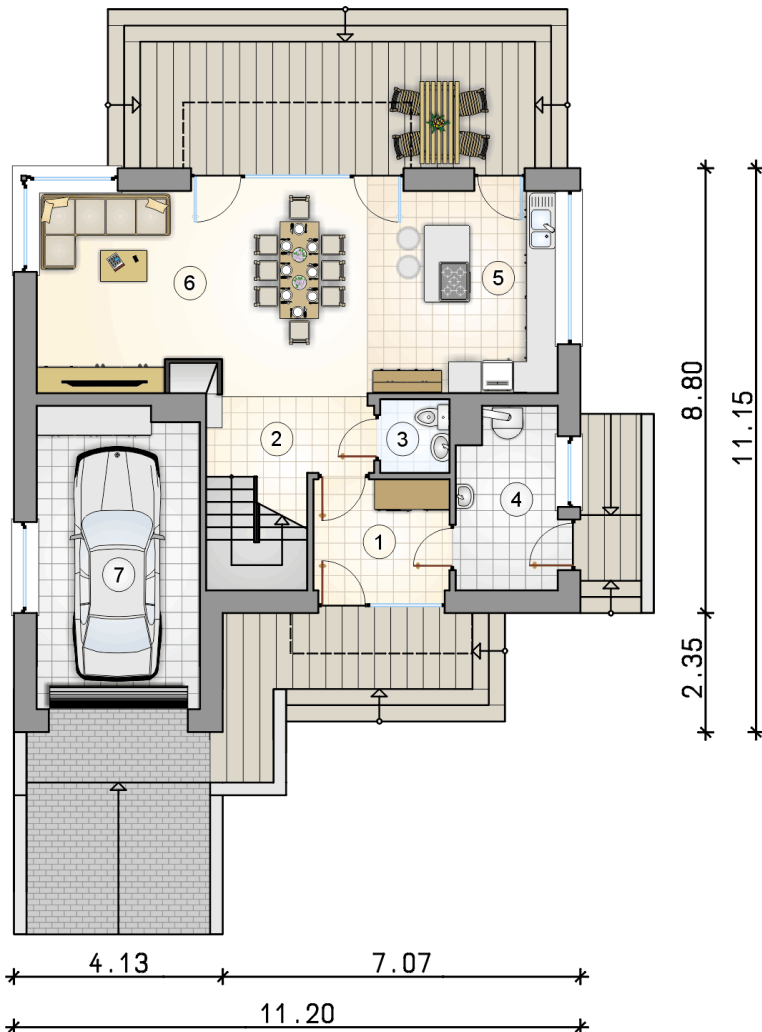
Technologia murowana: Pustak ceramiczny gr. 30 cm + ocieplenie w systemie Termo Organika. Pokrycie dachu papą termozgrzewalną ew. membraną dachową. Brama garażowa i drzwi zewnętrzne marki Hörmann.

Do tego projektu możesz wprowadzić zmiany, na które wyrazimy bezpłatną zgodę. Więcej na [www.studioatrium.pl](http://www.studioatrium.pl)

### KOSZTY BUDOWY

stan surowy	285 870 zł
roboty wykończeniowe	274 725 zł
instalacje	123 141 zł
koszt budowy	683 735 zł

Podane ceny są szacunkowymi cenami netto. Zapytaj o zestawienie materiałów naszego konsultanta na [www.studioatrium.pl](http://www.studioatrium.pl)



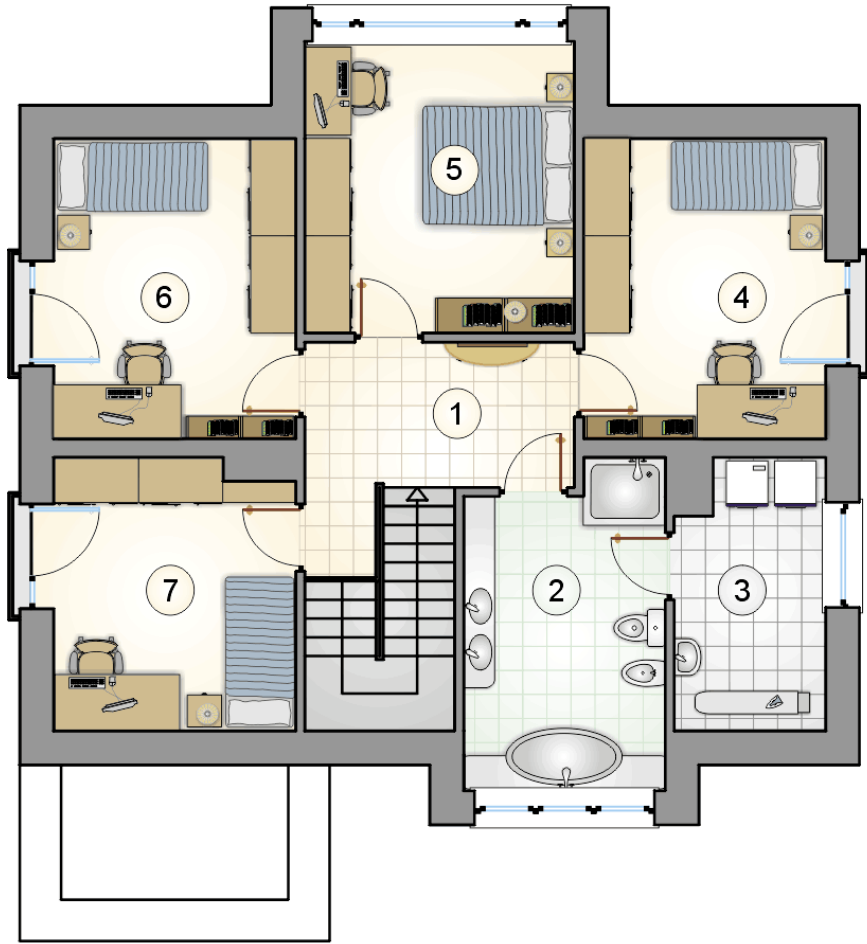
### RZUT PARTERU [m<sup>2</sup>]

1	przedsiónek	5,75
2	hall z komunikacją	8,00
3	w.c.	1,90
4	kotłownia	6,80
5	kuchnia	12,05
6	pokój dzienny z jadalnią	29,20
	<b>razem</b>	<b>63,70</b>
7	garaż	18,80

3.35 4.50 3.35

RZUT PIĘTRA

[m<sup>2</sup>]



- 1 hall z komunikacją
- 2 łazienka
- 3 pralnia
- 4 pokój
- 5 pokój
- 6 pokój
- 7 pokój
- razem**

10,80  
10,95  
6,80  
12,70  
13,80  
12,70  
11,30  
79,05

1.30  
8.80  
0.80

5.47 3.59 2.14