



Qubus IV

151,55 m²

plus garaż 20,70 m²

Dom jednorodzinny, piętrowy, z płaskim dachem i jednostanowiskowym garażem

min. wymiary działki 22 x 19,4 m

pow. netto parteru	118,70 m ²
pow. całkowita	251,60 m ²
pow. zabudowy	153,05 m ²
kubatura brutto	880,30 m ³
wysokość budynku	6,94 m
kąt nachylenia dachu	
rodzaj stropu	płyta żelbetowa
pow. dachu	82,20 m ²

TECHNOLOGIA

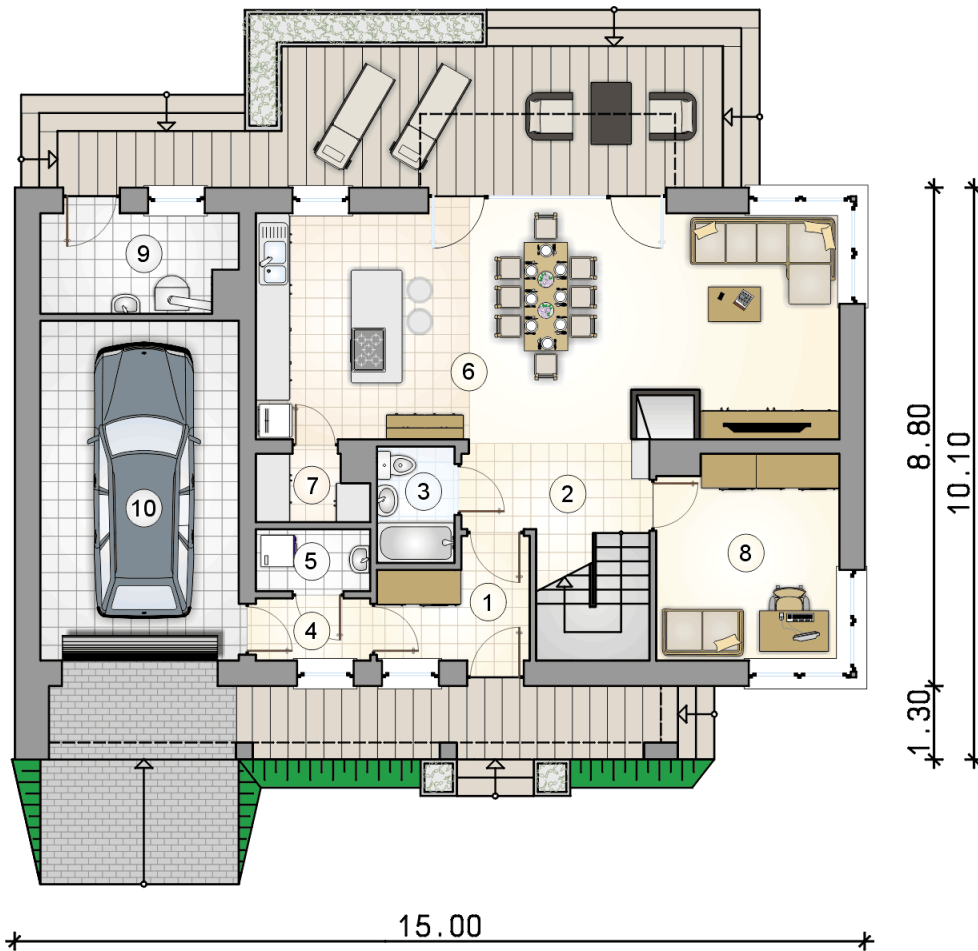
Technologia murowana: pustak ceramiczny gr. 30 cm + ocieplenie w systemie Termo Organika. Pokrycie dachu: papa termozgrzewalna ew. membraną dachową. Brama garażowa i drzwi zewnętrzne marki Hörmann.

Do tego projektu możesz wprowadzić zmiany, na które wyrażymy bezpłatną zgodę. Więcej na www.studioatrium.pl

KOSZTY BUDOWY

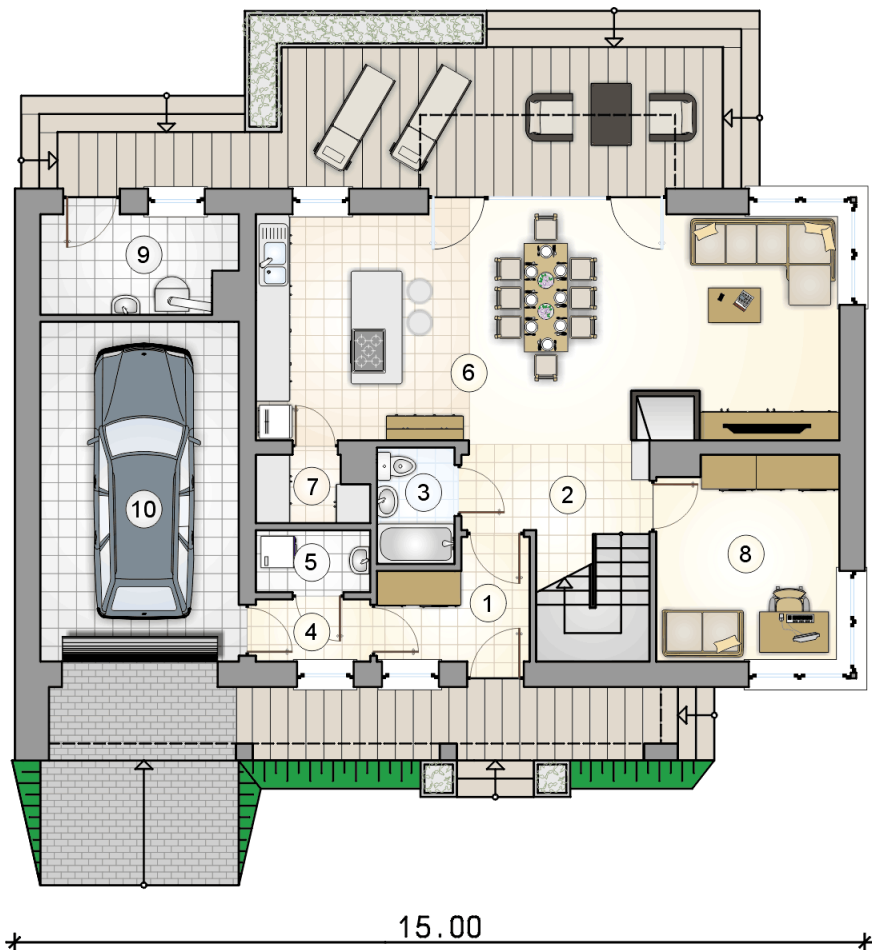
stan surowy	304 174 zł
roboty wykończeniowe	292 316 zł
instalacje	131 025 zł
koszt budowy	727 515 zł

Podane ceny są szacunkowymi cenami netto. Zapytaj o zestawienie materiałów naszego konsultanta na www.studioatrium.pl



RZUT PARTERU [m²]

1	przedsiónek	4,90
2	hall z komunikacją	5,80
3	łazienka	2,70
4	hall	2,15
5	pralnia	2,15
6	pokój dzienny z kuchnią	40,75
7	spiżarka	2,10
8	pokój	11,30
9	kotłownia	5,70
	razem	77,55
10	garaż	20,70

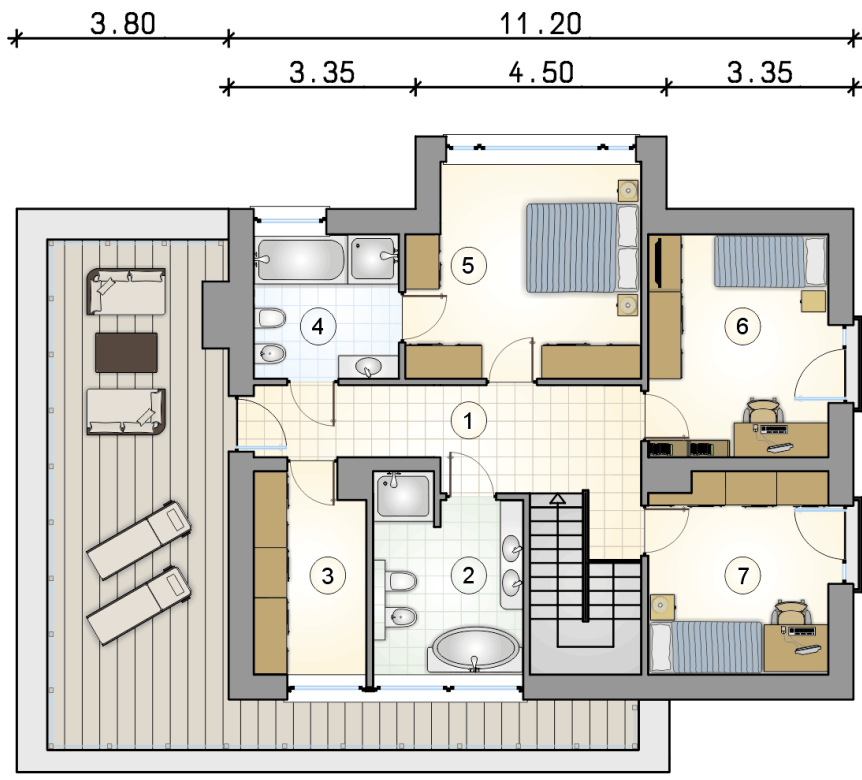


RZUT PARTERU [m²]

1	przedsiónek	4,90
2	hall z komunikacją	5,80
3	łazienka	2,70
4	hall	2,15
5	pralnia	2,15
6	pokój dzienny z kuchnią	40,75
7	spizarka	2,10
8	pokój	11,30
9	kotłownia	5,70
0	razem	77,55
10	garaż	20,70

1.30
8.80
10.10

15.00



RZUT PIĘTRA		[m ²]
1	hall z komunikacją	12,30
2	łazienka	8,75
3	garderoba	6,95
4	łazienka	6,55
5	pokój	15,45
6	pokój	12,70
7	pokój	11,30
0	razem	74,00