



# Qubus IV

## 151,55 m<sup>2</sup>

plus garaż 20,70 m<sup>2</sup>

Dom jednorodzinny, piętrowy, z płaskim dachem i jednostanowiskowym garażem

min. wymiary działki 22 x 19,4 m

pow. netto parteru	118,70 m <sup>2</sup>
pow. całkowita	251,60 m <sup>2</sup>
pow. zabudowy	153,05 m <sup>2</sup>
kubatura brutto	880,30 m <sup>3</sup>
wysokość budynku	6,94 m
kąt nachylenia dachu	
rodzaj stropu	plyta żelbetowa
pow. dachu	82,20 m <sup>2</sup>

### TECHNOLOGIA

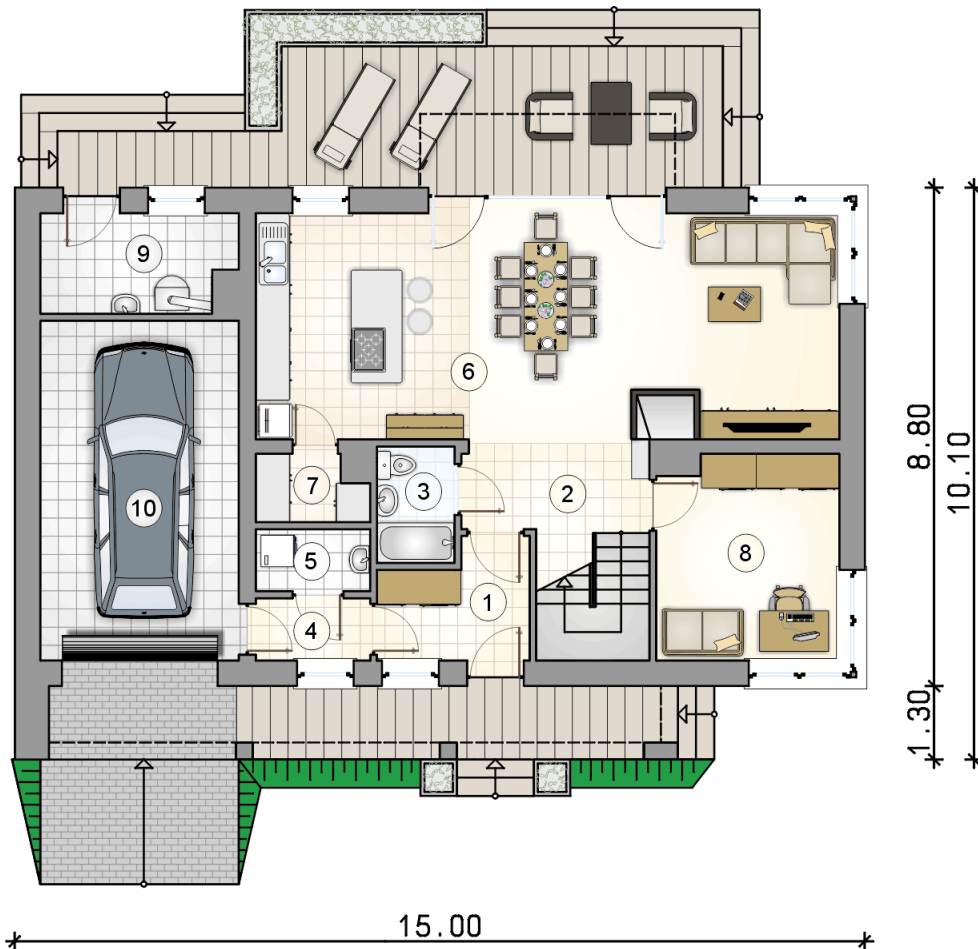
Technologia murowana: pustak ceramiczny gr. 30 cm + ocieplenie w systemie Termo Organika. Pokrycie dachu: papą termozgrzewalną ew. membraną dachową. Brama garażowa i drzwi zewnętrzne marki Hörmann.

Do tego projektu możesz wprowadzić zmiany, na które wyrazimy bezpłatną zgodę. Więcej na [www.studioatrium.pl](http://www.studioatrium.pl)

### KOSZTY BUDOWY

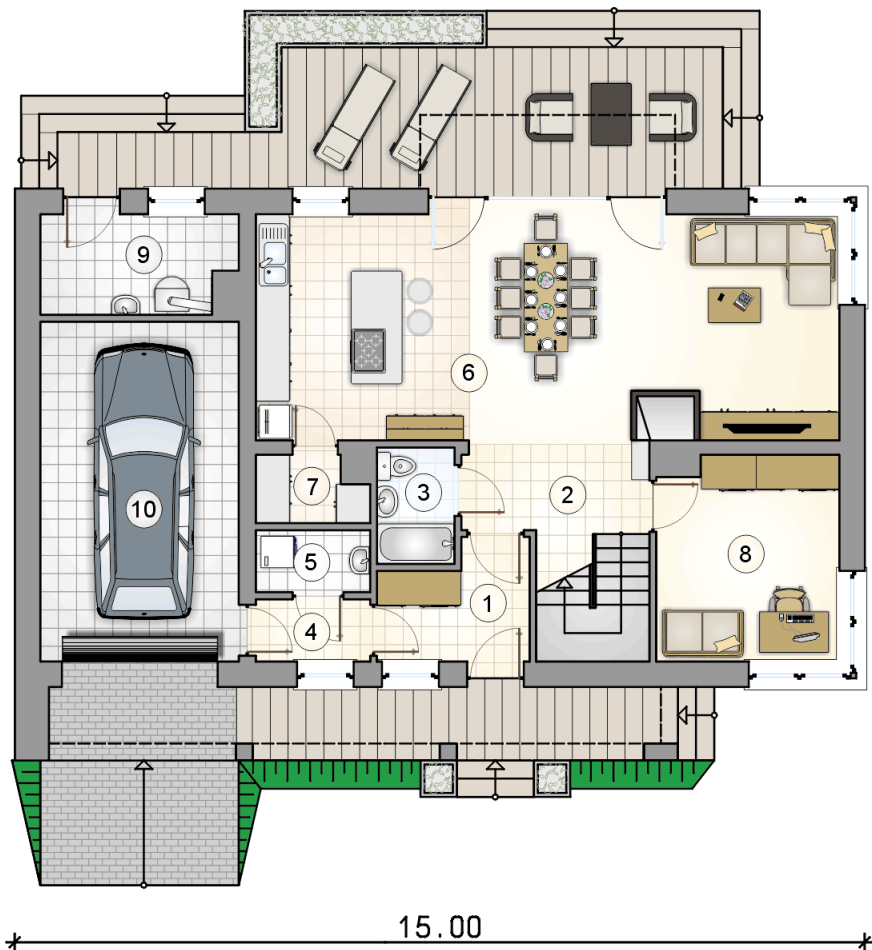
stan surowy	304 174 zł
roboty wykończeniowe	292 316 zł
instalacje	131 025 zł
koszt budowy	727 515 zł

Podane ceny są szacunkowymi cenami netto. Zapytaj o zestawienie materiałów naszego konsultanta na [www.studioatrium.pl](http://www.studioatrium.pl)



### RZUT PARTERU [m<sup>2</sup>]

1	przedsiónek	4,90
2	hall z komunikacją	5,80
3	łazienka	2,70
4	hall	2,15
5	pralnia	2,15
6	pokój dzienny z kuchnią	40,75
7	spizarka	2,10
8	pokój	11,30
9	kotłownia	5,70
	<b>razem</b>	<b>77,55</b>
10	garaż	20,70

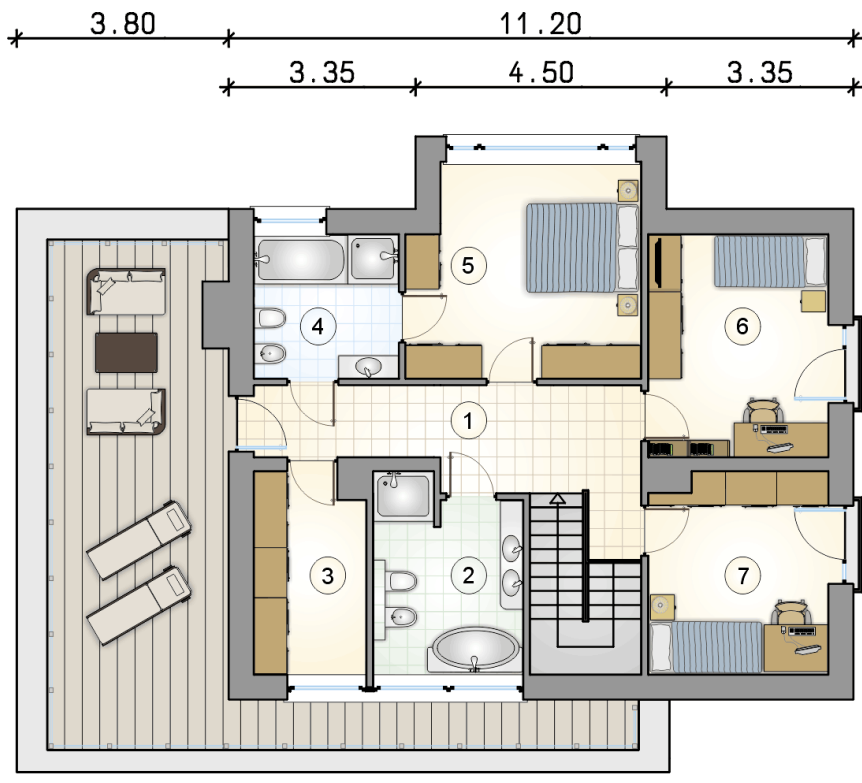


RZUT PARTERU [m<sup>2</sup>]

1	przedsiónek	4,90
2	hall z komunikacją	5,80
3	łazienka	2,70
4	hall	2,15
5	pralnia	2,15
6	pokój dzienny z kuchnią	40,75
7	spiżarka	2,10
8	pokój	11,30
9	kotłownia	5,70
0	<b>razem</b>	<b>77,55</b>
10	garaż	20,70

1.30  
8.80  
10.10

15.00



RZUT PIĘTRA

[m<sup>2</sup>]

1	hall z komunikacją	12,30
2	łazienka	8,75
3	garderoba	6,95
4	łazienka	6,55
5	pokój	15,45
6	pokój	12,70
7	pokój	11,30
0	<b>razem</b>	<b>74,00</b>