



**ATRIUM**

# Rado

## 113,75 m<sup>2</sup>

plus piwnica 58,05 m<sup>2</sup>  
plus garaż 18,20 m<sup>2</sup>

Parterowy dom z poddaszem użytkowym i garażem, podpiwniczony, z kotłownią na paliwo stałe

min. wymiary działki 20,8 x 18,05 m

pow. netto parteru	86,50 m <sup>2</sup>
pow. całkowita	291,75 m <sup>2</sup>
pow. zabudowy	120,60 m <sup>2</sup>
kubatura brutto	874,05 m <sup>3</sup>
wysokość budynku	8,41 m
kąt nachylenia dachu	42°
rodzaj stropu	gęstożebrowy
pow. dachu	197,00 m <sup>2</sup>



### TECHNOLOGIA

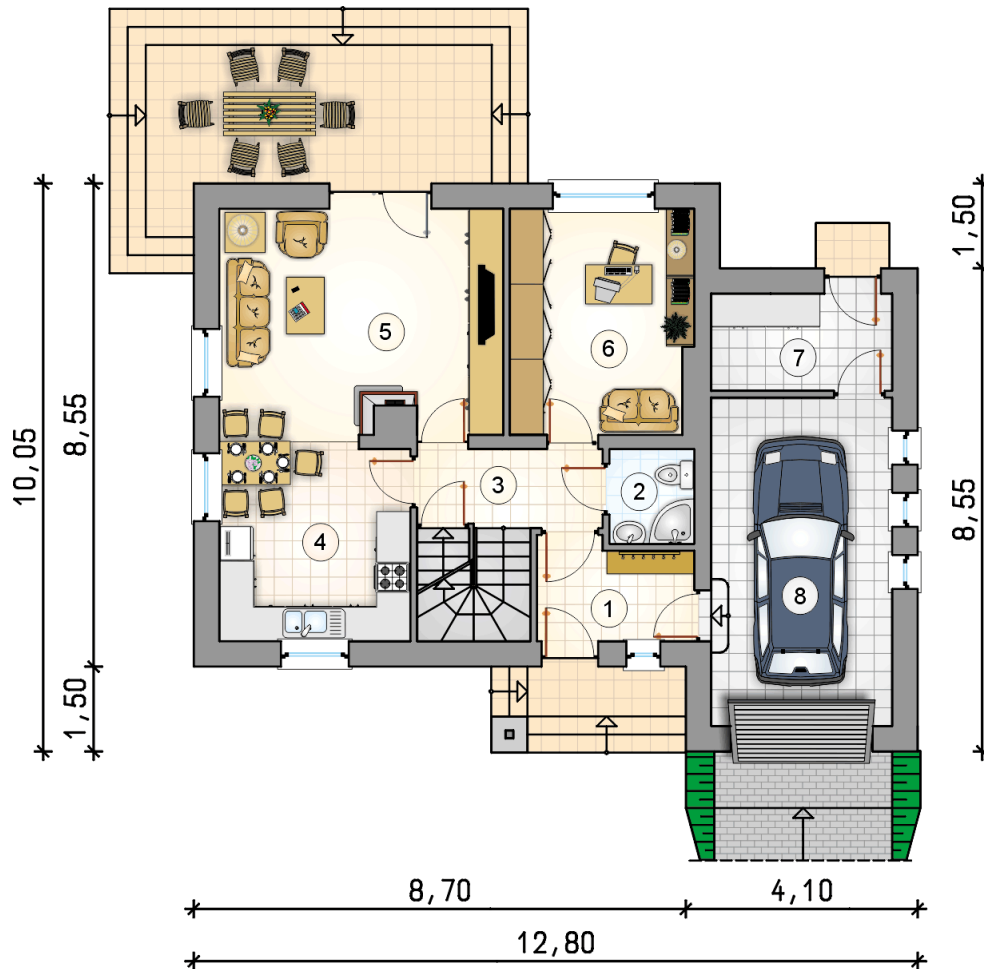
Technologia murowana: Pustak ceramiczny gr. 30 cm + ocieplenie w systemie Termo Organika. Pokrycie dachu dachówką cementową. Brama garażowa i drzwi zewnętrzne marki Hörmann.

Do tego projektu możesz wprowadzić zmiany, na które wyrazimy bezpłatną zgodę. Więcej na [www.studioatrium.pl](http://www.studioatrium.pl)

### KOSZTY BUDOWY

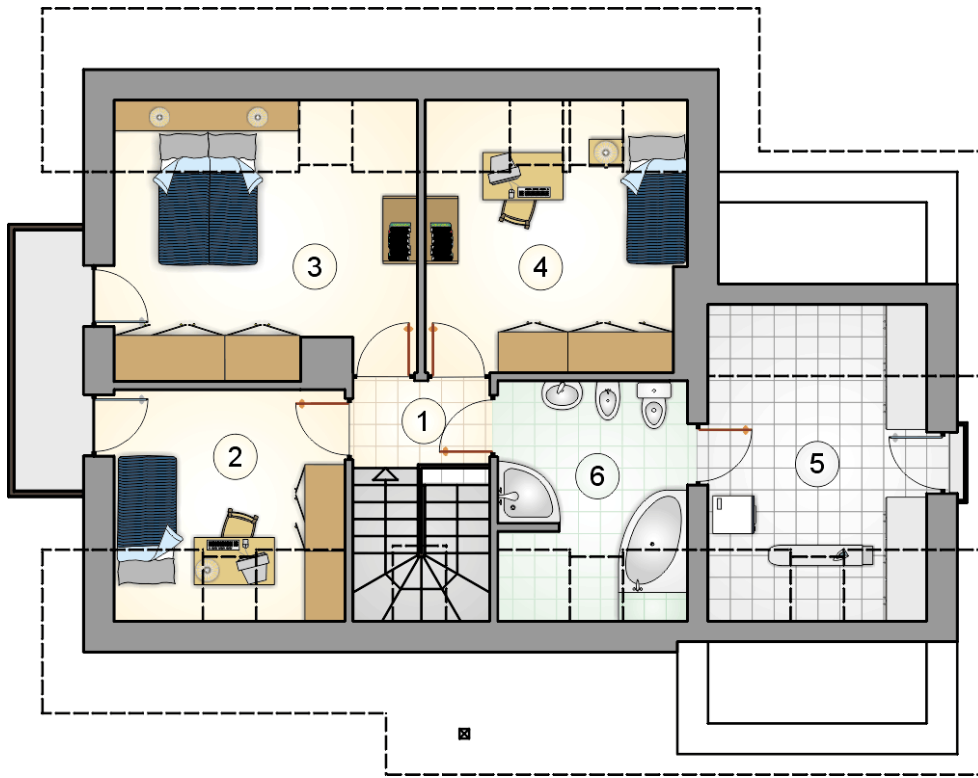
stan surowy	305 899 zł
roboty wykończeniowe	258 122 zł
instalacje	115 604 zł
koszt budowy	679 625 zł

Podane ceny są szacunkowymi cenami netto. Zapytaj o zestawienie materiałów naszego konsultanta na [www.studioatrium.pl](http://www.studioatrium.pl)

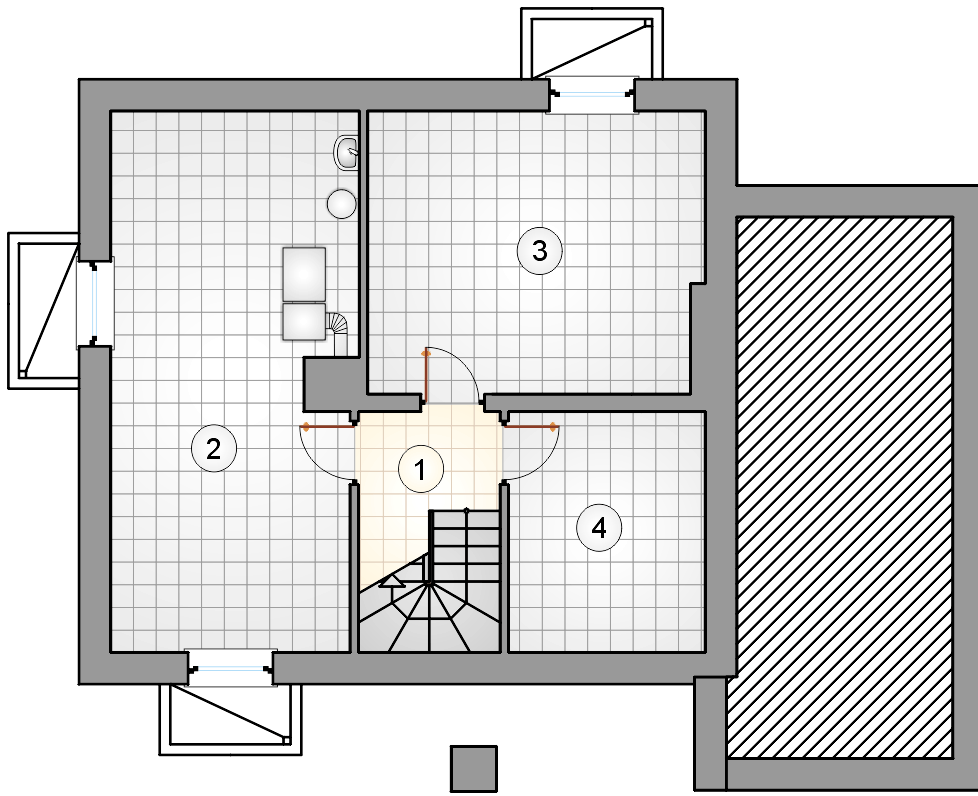


### RZUT PARTERU [m<sup>2</sup>]

1	wiatrołap	4,75
2	łazienka	2,50
3	hall z komunikacją	4,50
4	kuchnia z jadalnią	11,80
5	pokój dzienny	20,00
6	pokój	12,70
7	pomieszczenie gospodarcze	5,50
	<b>razem</b>	<b>61,75</b>
8	garaż	18,20



RZUT PODDASZA		[m <sup>2</sup> ]
1	hall z komunikacją	2,55
2	pokój	8,35
3	pokój	13,55
4	pokój	11,45
5	pralnia	8,90
6	łazienka	7,20
	<b>razem</b>	<b>52,00</b>



RZUT PIWNICY		[m <sup>2</sup> ]
1	łącznik z komunikacją	4,05
2	kotłownia ze składem opału	25,80
3	piwnica	18,75
4	piwnica	9,45
<b>razem</b>		<b>58,05</b>