

Rado

113,75 m²

plus piwnica 58,05 m²
plus garaż 18,20 m²

Parterowy dom z poddaszem użytkowym i garażem, podpiwniczony, z kotłownią na paliwo stałe

min. wymiary działki 20,8 x 18,05 m

pow. netto parteru	86,50 m ²
pow. całkowita	291,75 m ²
pow. zabudowy	120,60 m ²
kubatura brutto	874,05 m ³
wysokość budynku	8,41 m
kąt nachylenia dachu	42°
rodzaj stropu	gęstożebrowy
pow. dachu	197,00 m ²

TECHNOLOGIA

Technologia murowana: Pustak ceramiczny gr. 30 cm + ocieplenie w systemie Termo Organika. Pokrycie dachu dachówką cementową. Brama garażowa i drzwi zewnętrzne marki Hörmann.

Do tego projektu możesz wprowadzić zmiany, na które wyrazimy bezpłatną zgodę. Więcej na www.studioatrium.pl

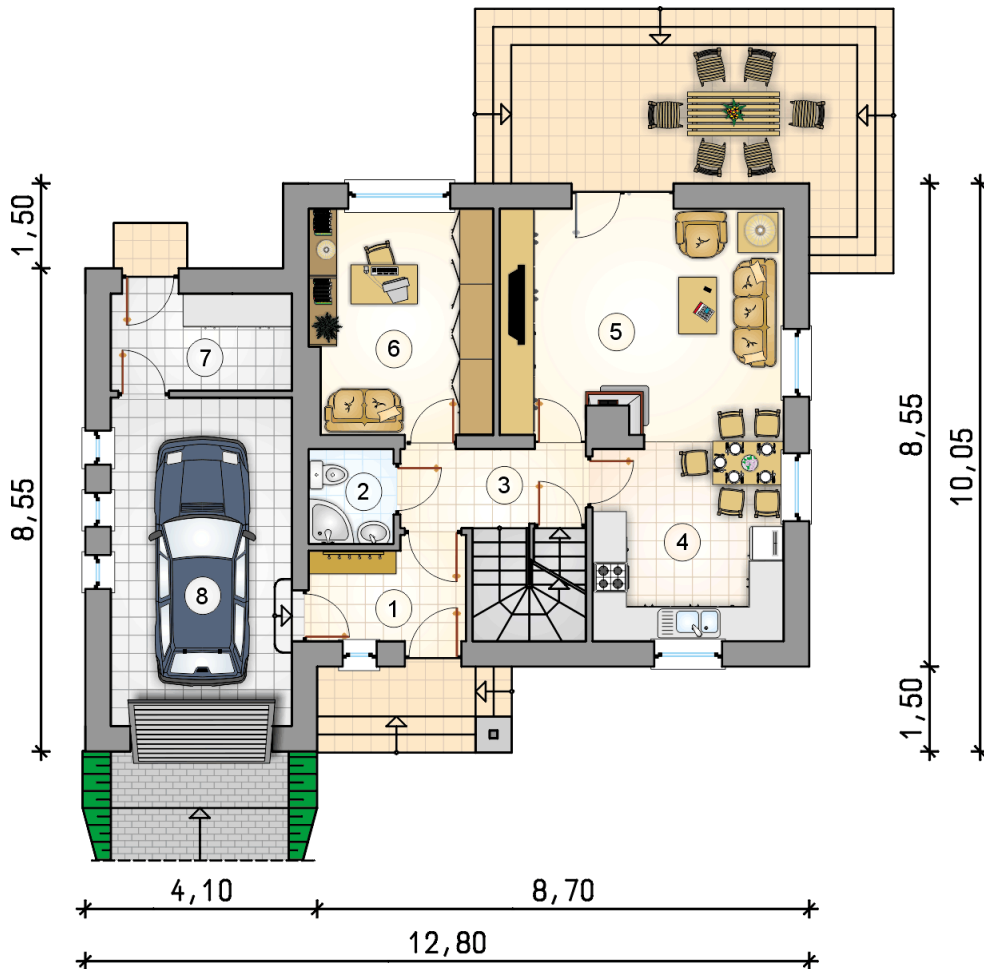
KOSZTY BUDOWY

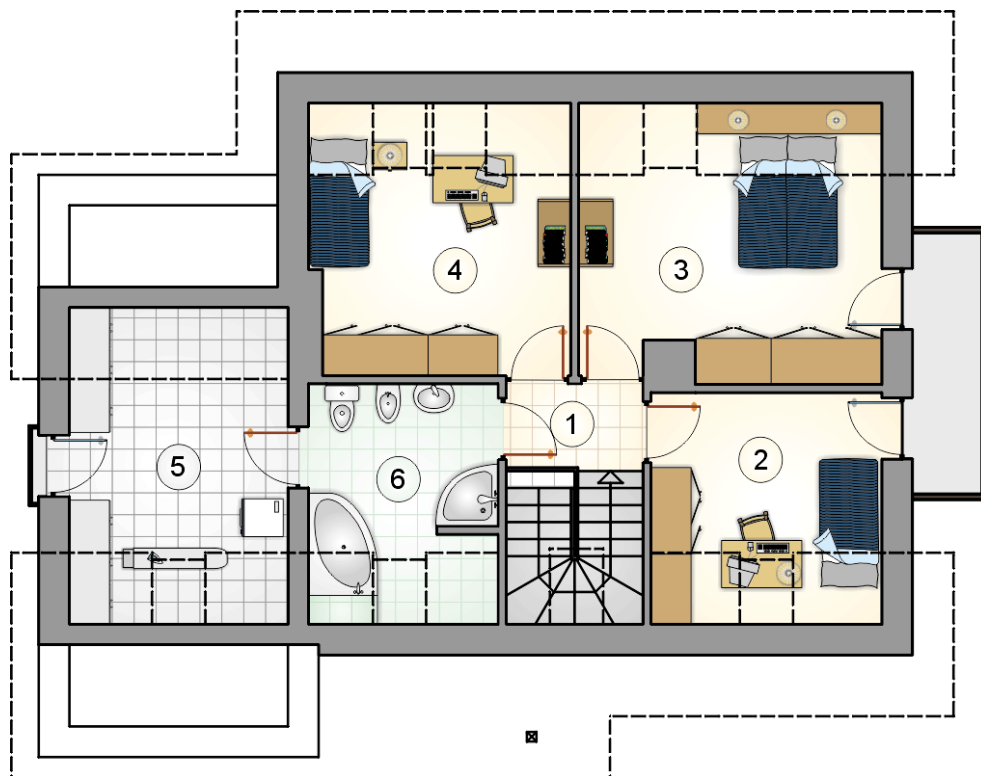
stan surowy	305 899 zł
roboty wykończeniowe	258 122 zł
instalacje	115 604 zł
koszt budowy	679 625 zł

Podane ceny są szacunkowymi cenami netto. Zapytaj o zestawienie materiałów naszego konsultanta na www.studioatrium.pl

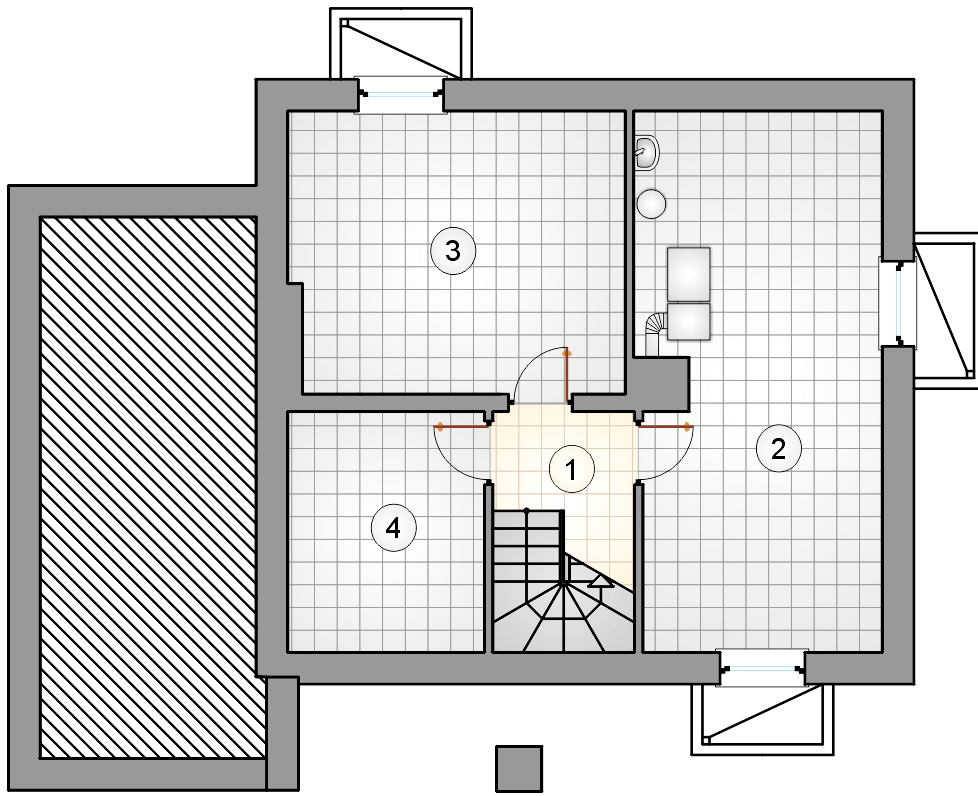
RZUT PARTERU

	[m ²]
1 wiatrołap	4,75
2 łazienka	2,50
3 hall z komunikacją	4,50
4 kuchnia z jadalnią	11,80
5 pokój dzienny	20,00
6 pokój	12,70
7 pomieszczenie gospodarcze	5,50
razem	61,75
8 garaż	18,20





RZUT PODDASZA		[m ²]
1	hall z komunikacją	2,55
2	pokój	8,35
3	pokój	13,55
4	pokój	11,45
5	pralnia	8,90
6	łazienka	7,20
razem		52,00



RZUT PIWNICY		[m ²]
1	łącznik z komunikacją	4,05
2	kotłownia ze składem opału	25,80
3	piwnica	18,75
4	piwnica	9,45
razem		58,05