



# Radość

## 105,20 m<sup>2</sup>

plus piwnica 40,90 m<sup>2</sup>  
plus garaż 24,15 m<sup>2</sup>

Dom parterowy z poddaszem użytkowym i garażem, z niezadaszonym tarasem, idealny na wąską działkę, podpiwniczony

min. wymiary działki 19,00 x 24,40 m

pow. netto parteru	69,35 m <sup>2</sup>
pow. całkowita	276,00 m <sup>2</sup>
pow. zabudowy	97,15 m <sup>2</sup>
kubatura brutto	804,20 m <sup>3</sup>
wysokość budynku	8,34 m
kąt nachylenia dachu	42°
rodzaj stropu	gęstożebrowy
pow. dachu	176,00 m <sup>2</sup>



### TECHNOLOGIA

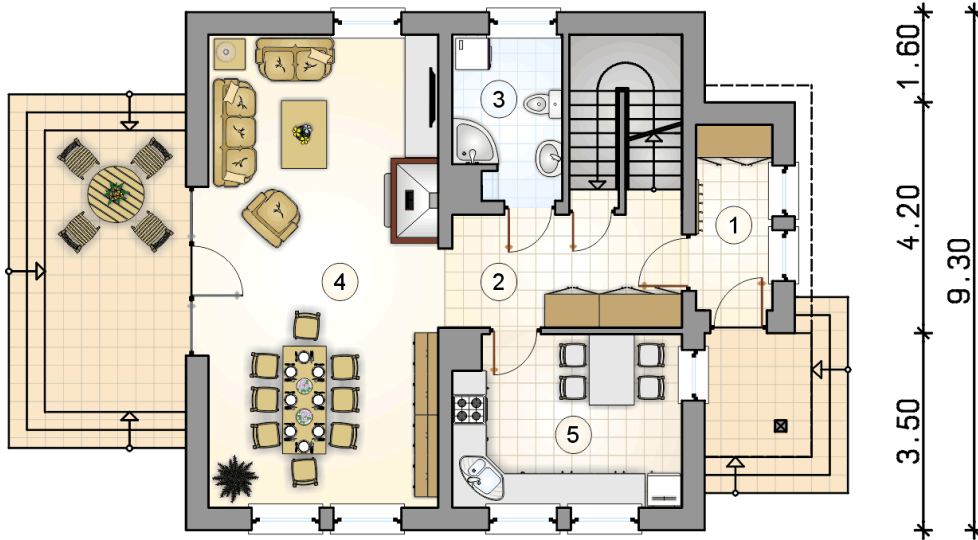
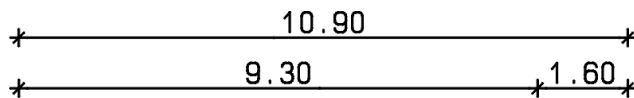
Technologia murowana: Pustak ceramiczny gr. 30 cm + ocieplenie w systemie Termo Organika. Pokrycie dachu dachówką cementową. Brama garażowa i drzwi zewnętrzne marki Hörmann.

Do tego projektu możesz wprowadzić zmiany, na które wyrazimy bezpłatną zgodę. Więcej na [www.studioatrium.pl](http://www.studioatrium.pl)

### KOSZTY BUDOWY

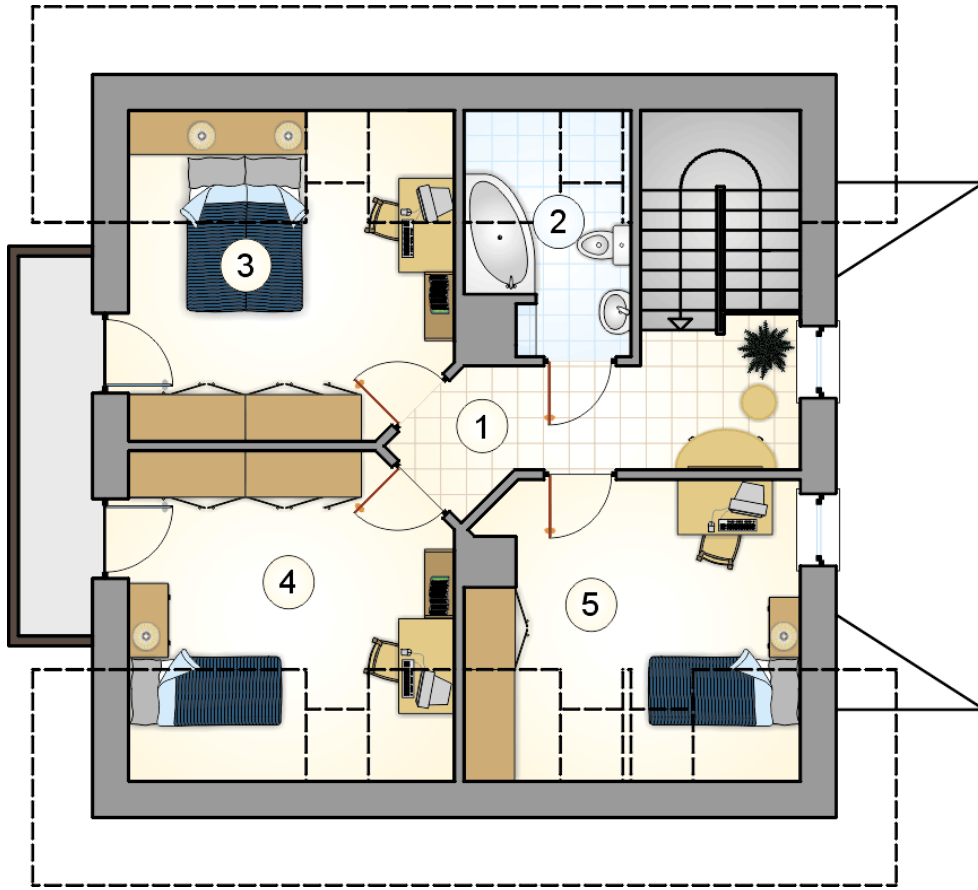
stan surowy	277 491 zł
roboty wykończeniowe	234 150 zł
instalacje	104 868 zł
koszt budowy	616 510 zł

Podane ceny są szacunkowymi cenami netto. Zapytaj o zestawienie materiałów naszego konsultanta na [www.studioatrium.pl](http://www.studioatrium.pl)



### RZUT PARTERU

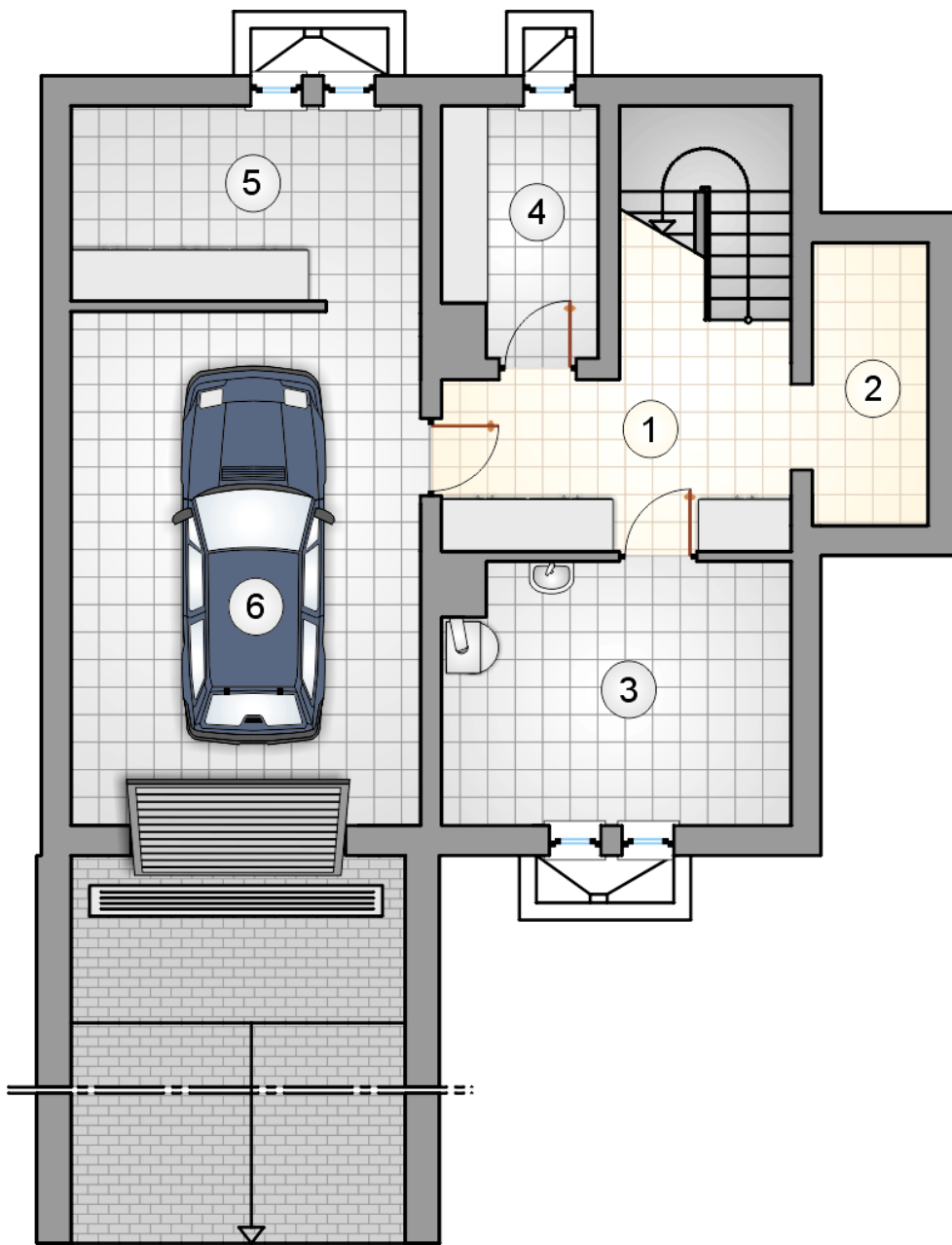
	[m <sup>2</sup> ]
1 przedsionek	4,30
2 hall z komunikacją	8,80
3 łazienka	5,25
4 pokój dzienny	33,85
5 kuchnia z jadalnią	12,00
<b>razem</b>	<b>64,20</b>



RZUT PODDASZA

[m<sup>2</sup>]

1	hall z komunikacją	7,65
2	łazienka	2,90
3	pokój	10,60
4	pokój	10,60
5	pokój	9,25
0	<b>razem</b>	<b>41,00</b>



RZUT PIWNICY

[m<sup>2</sup>]

1	hall z komunikacją	10,15
2	schowek	4,60
3	kotłownia	12,00
4	piwnica	4,90
5	pomieszczenie gospodarcze	9,25
0	<b>razem</b>	40,90
6	garaż	24,15