



Radość 105,20 m²

plus piwnica 40,90 m²
plus garaż 24,15 m²

Dom parterowy z poddaszem użytkowym i garażem, z niezadaszonym tarasem, idealny na wąską działkę, podpiwniczony

min. wymiary działki 19,00 x 24,40 m

| | |
|----------------------|-----------------------|
| pow. netto parteru | 69,35 m ² |
| pow. całkowita | 276,00 m ² |
| pow. zabudowy | 97,15 m ² |
| kubatura brutto | 804,20 m ³ |
| wysokość budynku | 8,34 m |
| kąt nachylenia dachu | 42° |
| rodzaj stropu | gęstożebrowy |
| pow. dachu | 176,00 m ² |



TECHNOLOGIA

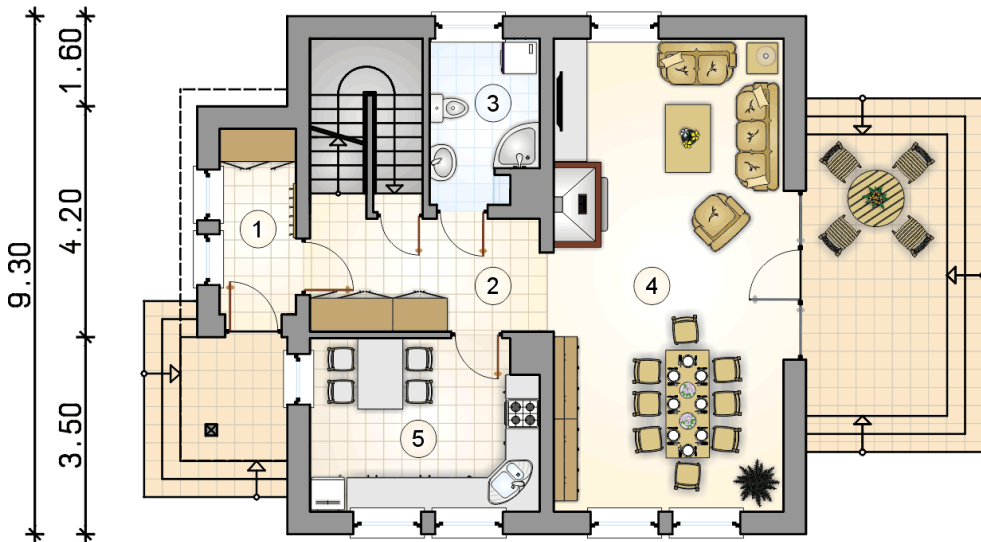
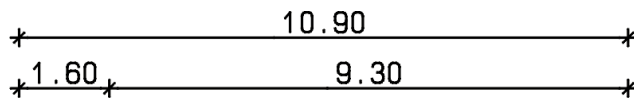
Technologia murowana: Pustak ceramiczny gr. 30 cm + ocieplenie w systemie Termo Organika. Pokrycie dachu dachówką cementową. Brama garażowa i drzwi zewnętrzne marki Hörmann.

Do tego projektu możesz wprowadzić zmiany, na które wyrazimy bezpłatną zgodę. Więcej na www.studioatrium.pl

KOSZTY BUDOWY

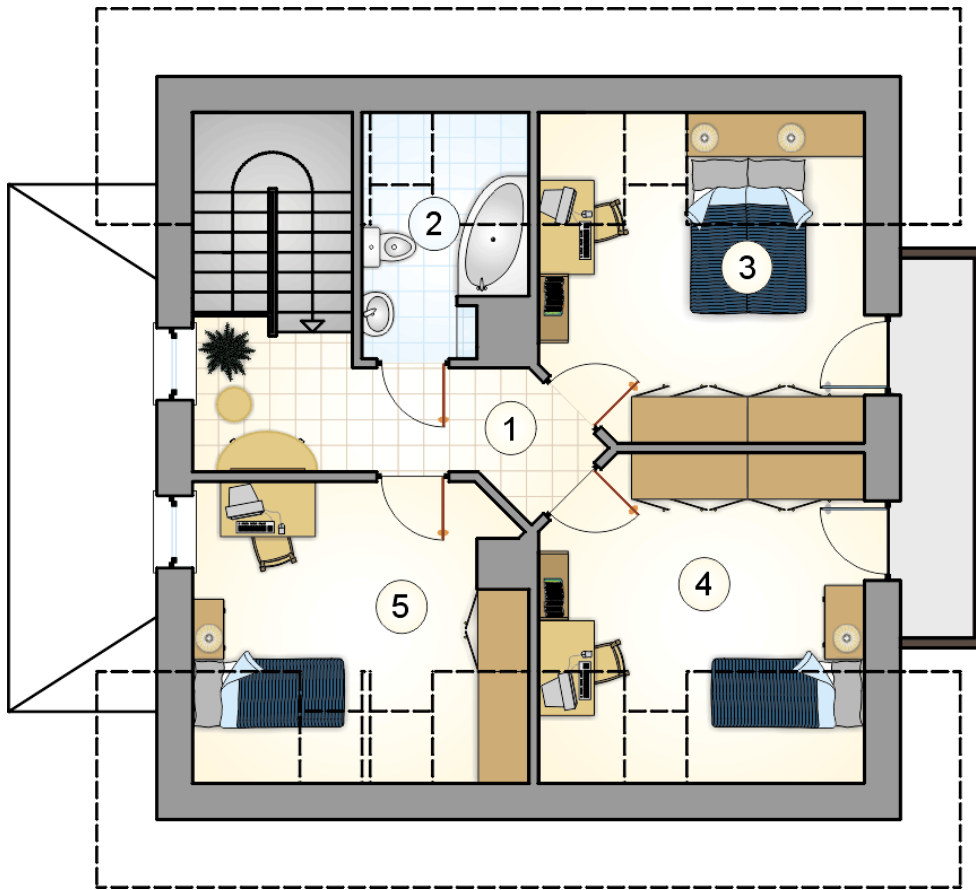
| | |
|----------------------|------------|
| stan surowy | 277 491 zł |
| roboty wykończeniowe | 234 150 zł |
| instalacje | 104 868 zł |
| koszt budowy | 616 510 zł |

Podane ceny są szacunkowymi cenami netto. Zapytaj o zestawienie materiałów naszego konsultanta na www.studioatrium.pl

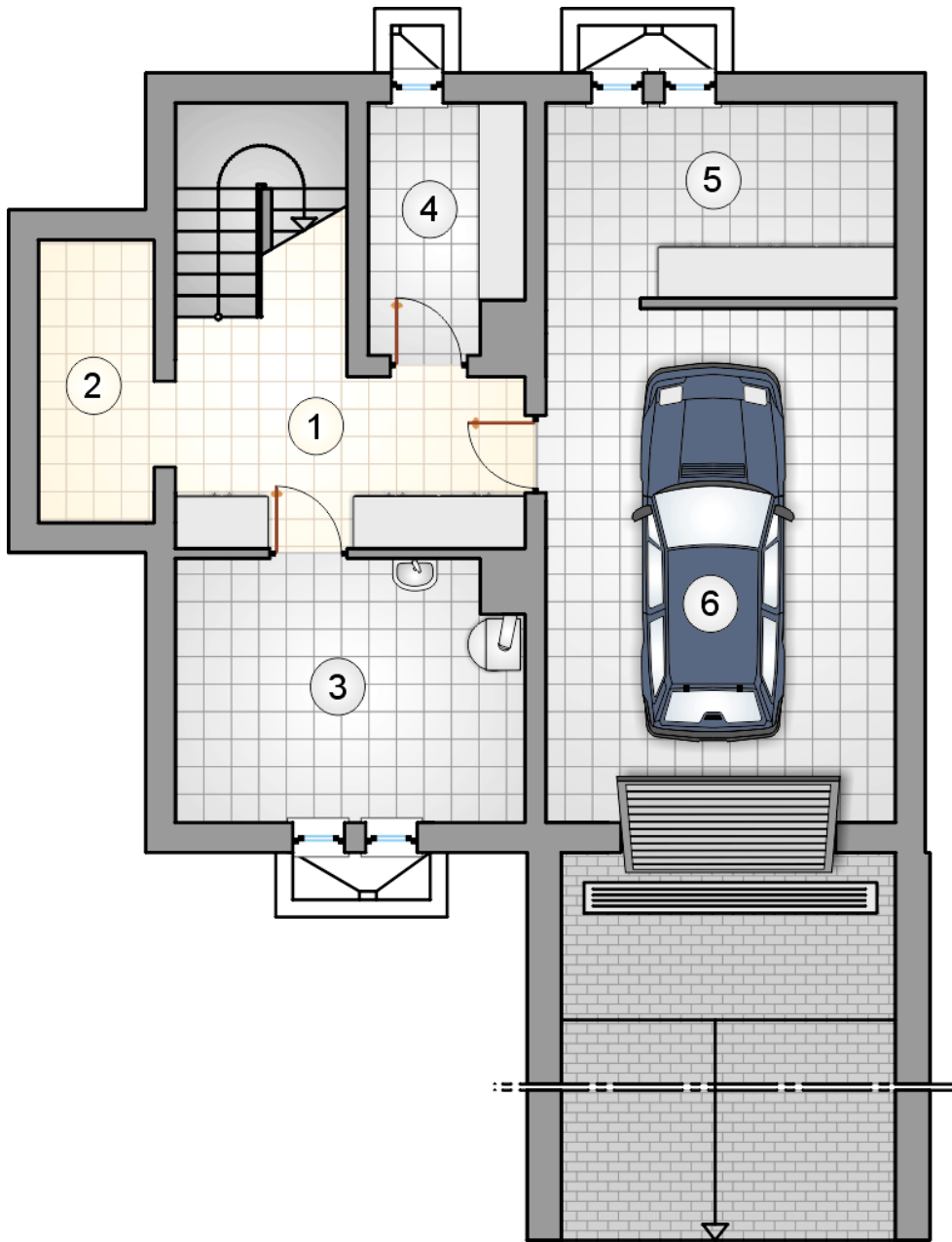


RZUT PARTERU [m²]

| | | |
|---|--------------------|--------------|
| 1 | przedsionek | 4,30 |
| 2 | hall z komunikacją | 8,80 |
| 3 | łazienka | 5,25 |
| 4 | pokój dzienny | 33,85 |
| 5 | kuchnia z jadalnią | 12,00 |
| | razem | 64,20 |



| RZUT PODDASZA | | [m ²] |
|---------------|--------------------|-------------------|
| 1 | hall z komunikacją | 7,65 |
| 2 | łazienka | 2,90 |
| 3 | pokój | 10,60 |
| 4 | pokój | 10,60 |
| 5 | pokój | 9,25 |
| 0 | razem | 41,00 |



RZUT PIWNICY

[m²]

| | | |
|---|---------------------------|-------|
| 1 | hall z komunikacją | 10,15 |
| 2 | schowek | 4,60 |
| 3 | kotłownia | 12,00 |
| 4 | piwnica | 4,90 |
| 5 | pomieszczenie gospodarcze | 9,25 |
| 0 | razem | 40,90 |
| 6 | garaż | 24,15 |