



Radość 105,20 m²

plus piwnica 40,90 m²
plus garaż 24,15 m²

Dom parterowy z poddaszem użytkowym i garażem, z niezadaszonym tarasem, idealny na wąską działkę, podpiwniczony

min. wymiary działki 19,00 x 24,40 m

pow. netto parteru	69,35 m ²
pow. całkowita	276,00 m ²
pow. zabudowy	97,15 m ²
kubatura brutto	804,20 m ³
wysokość budynku	8,34 m
kąt nachylenia dachu	42°
rodzaj stropu	gęstożebrowy
pow. dachu	176,00 m ²



TECHNOLOGIA

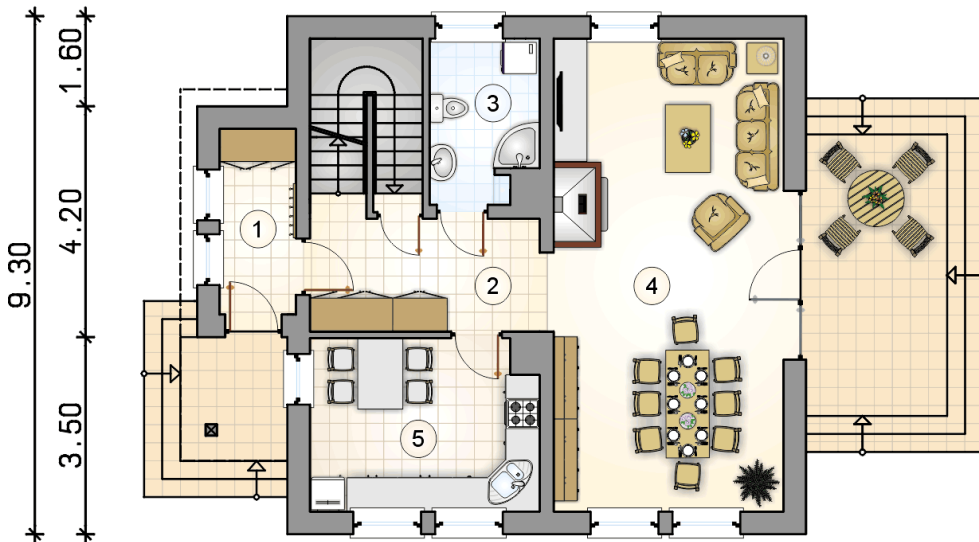
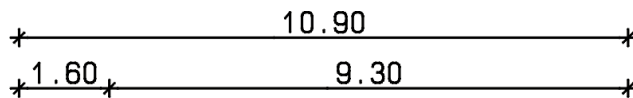
Technologia murowana: Pustak ceramiczny gr. 30 cm + ocieplenie w systemie Termo Organika. Pokrycie dachu dachówką cementową. Brama garażowa i drzwi zewnętrzne marki Hörmann.

Do tego projektu możesz wprowadzić zmiany, na które wyrazimy bezpłatną zgodę. Więcej na www.studioatrium.pl

KOSZTY BUDOWY

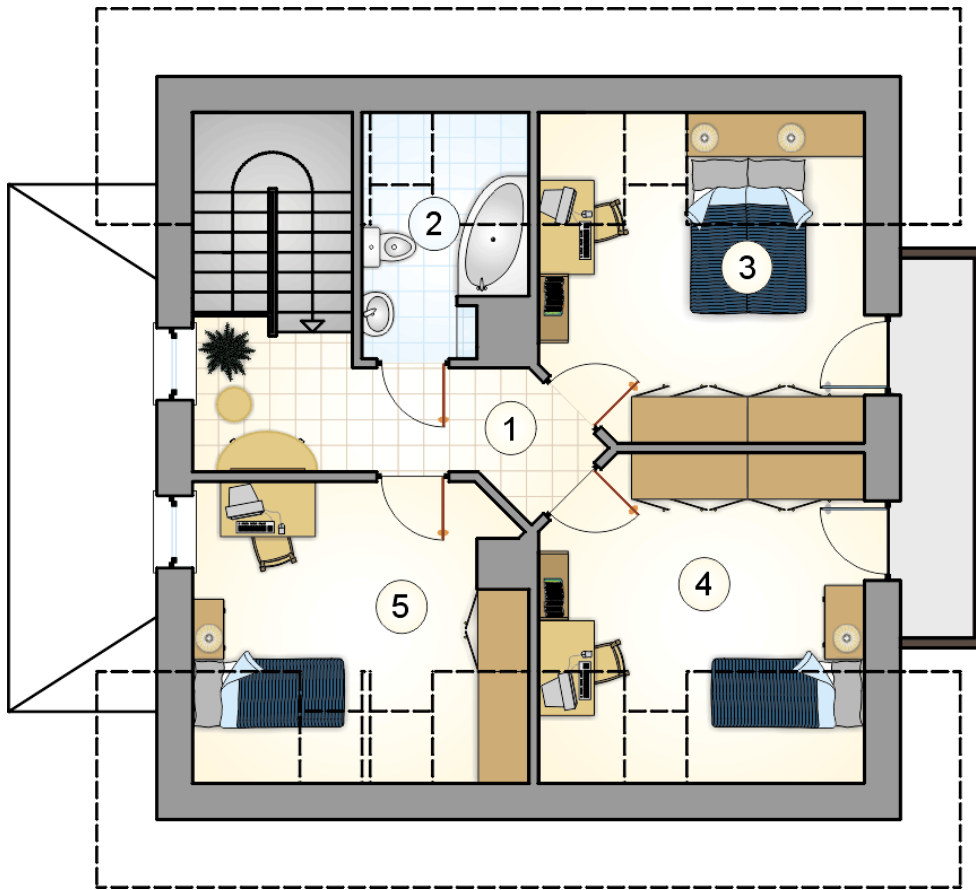
stan surowy	277 491 zł
roboty wykończeniowe	234 150 zł
instalacje	104 868 zł
koszt budowy	616 510 zł

Podane ceny są szacunkowymi cenami netto. Zapytaj o zestawienie materiałów naszego konsultanta na www.studioatrium.pl

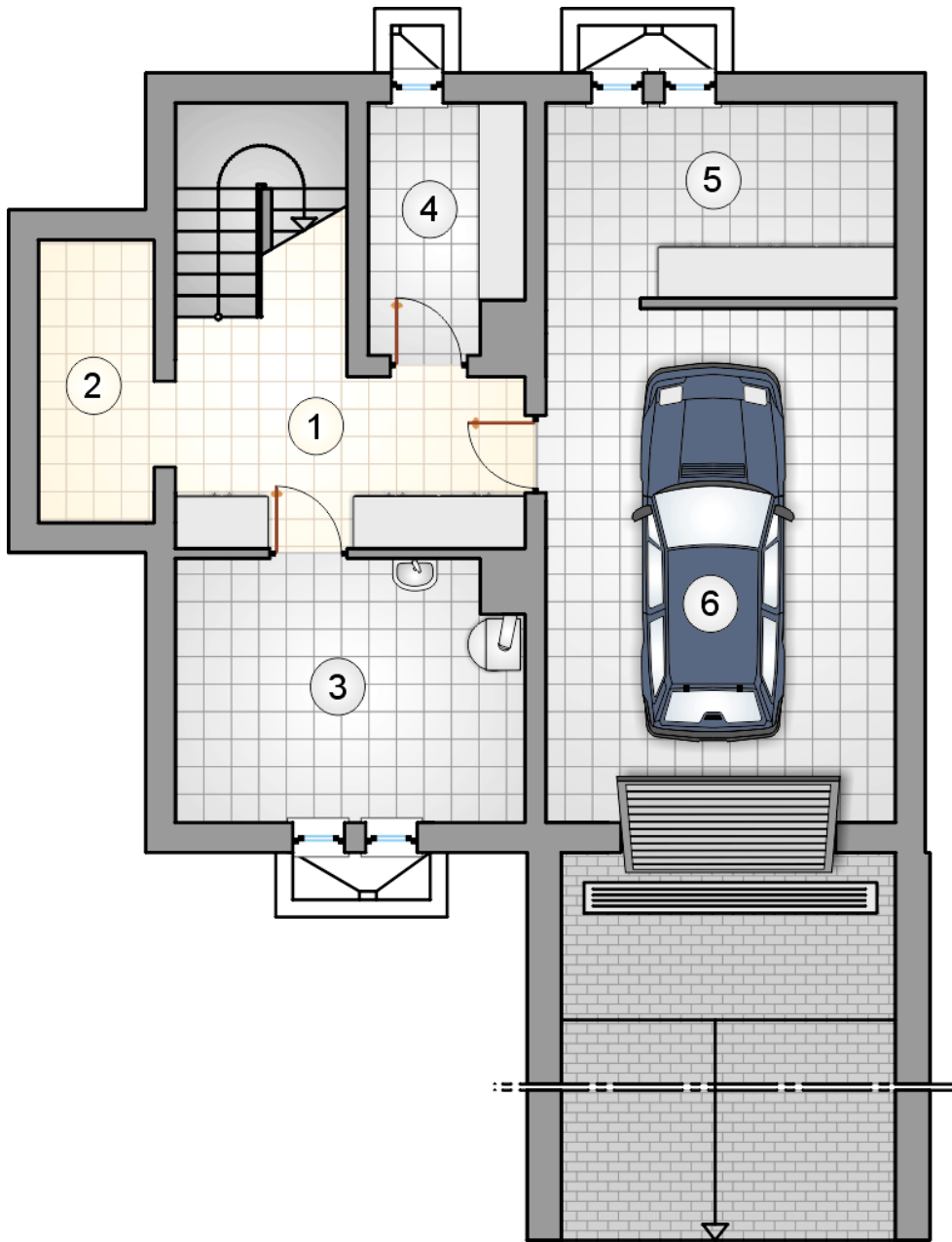


RZUT PARTERU [m²]

1	przedsiónek	4,30
2	hall z komunikacją	8,80
3	łazienka	5,25
4	pokój dzienny	33,85
5	kuchnia z jadalnią	12,00
	razem	64,20



RZUT PODDASZA		[m ²]
1	hall z komunikacją	7,65
2	łazienka	2,90
3	pokój	10,60
4	pokój	10,60
5	pokój	9,25
0	razem	41,00



RZUT PIWNICY

[m²]

1	hall z komunikacją	10,15
2	schowek	4,60
3	kotłownia	12,00
4	piwnica	4,90
5	pomieszczenie gospodarcze	9,25
0	razem	40,90
6	garaż	24,15