



# Radość II 141,6 m<sup>2</sup>

Dom parterowy z poddaszem użytkowym, 4 sypialniami i niezadaszonym tarasem, z kotłownią na paliwo stałe

min. wymiary działki 19,62 x 18,04 m

pow. netto parteru	87,00 m <sup>2</sup>
pow. całkowita	209,75 m <sup>2</sup>
pow. zabudowy	108,95 m <sup>2</sup>
kubatura brutto	714,90 m <sup>3</sup>
wysokość budynku	9,40 m
kąt nachylenia dachu	42°
rodzaj stropu	gęstożebrowy
pow. dachu	196,00 m <sup>2</sup>

## TECHNOLOGIA

Technologia murowana: Pustak ceramiczny gr. 30 cm + ocieplenie w systemie Termo Organika. Pokrycie dachu dachówką cementową. Drzwi zewnętrzne marki Hörmann.

Do tego projektu możesz wprowadzić zmiany, na które wyrazimy bezpłatną zgodę. Więcej na [www.studioatrium.pl](http://www.studioatrium.pl)

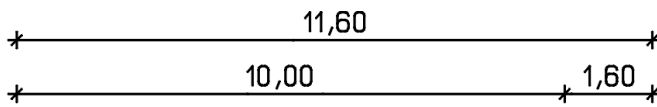
## KOSZTY BUDOWY

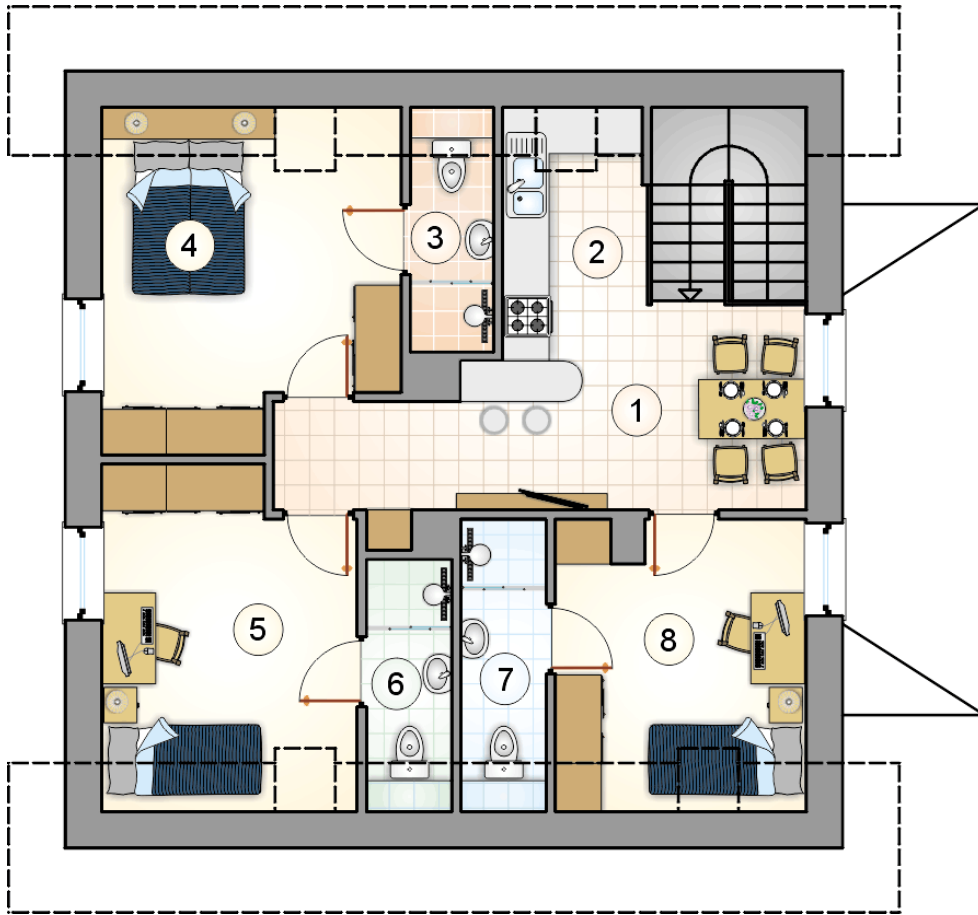
stan surowy	266 413 zł
roboty wykończeniowe	256 027 zł
instalacje	114 760 zł
koszt budowy	637 200 zł

Podane ceny są szacunkowymi cenami netto. Zapytaj o zestawienie materiałów naszego konsultanta na [www.studioatrium.pl](http://www.studioatrium.pl)

## RZUT PARTERU

	[m <sup>2</sup> ]
1 przedsionek	4,30
2 hall z komunikacją	3,60
3 pokój	11,35
4 pokój dzienny	20,00
5 kuchnia	16,40
6 korytarz	4,35
7 łazienka	8,60
8 kotłownia	8,90
<b>razem</b>	<b>77,50</b>





RZUT PODDASZA		[m <sup>2</sup> ]
1	hall z komunikacją	12,70
2	aneks kuchenny	6,10
3	łazienka	2,80
4	pokój	13,75
5	pokój	12,10
6	łazienka	2,95
7	łazienka	3,55
8	pokój	10,15
	<b>razem</b>	<b>64,10</b>