



Radość II 141,6 m²

Dom parterowy z poddaszem użytkowym, 4 sypialniami i niezadaszonym tarasem, z kotłownią na paliwo stałe

min. wymiary działki 19,62 x 18,04 m

pow. netto parteru	87,00 m ²
pow. całkowita	209,75 m ²
pow. zabudowy	108,95 m ²
kubatura brutto	714,90 m ³
wysokość budynku	9,40 m
kąt nachylenia dachu	42°
rodzaj stropu	gęstożebrowy
pow. dachu	196,00 m ²

TECHNOLOGIA

Technologia murowana: Pustak ceramiczny gr. 30 cm + ocieplenie w systemie Termo Organika. Pokrycie dachu dachówką cementową. Drzwi zewnętrzne marki Hörmann.

Do tego projektu możesz wprowadzić zmiany, na które wyrazimy bezpłatną zgodę. Więcej na www.studioatrium.pl



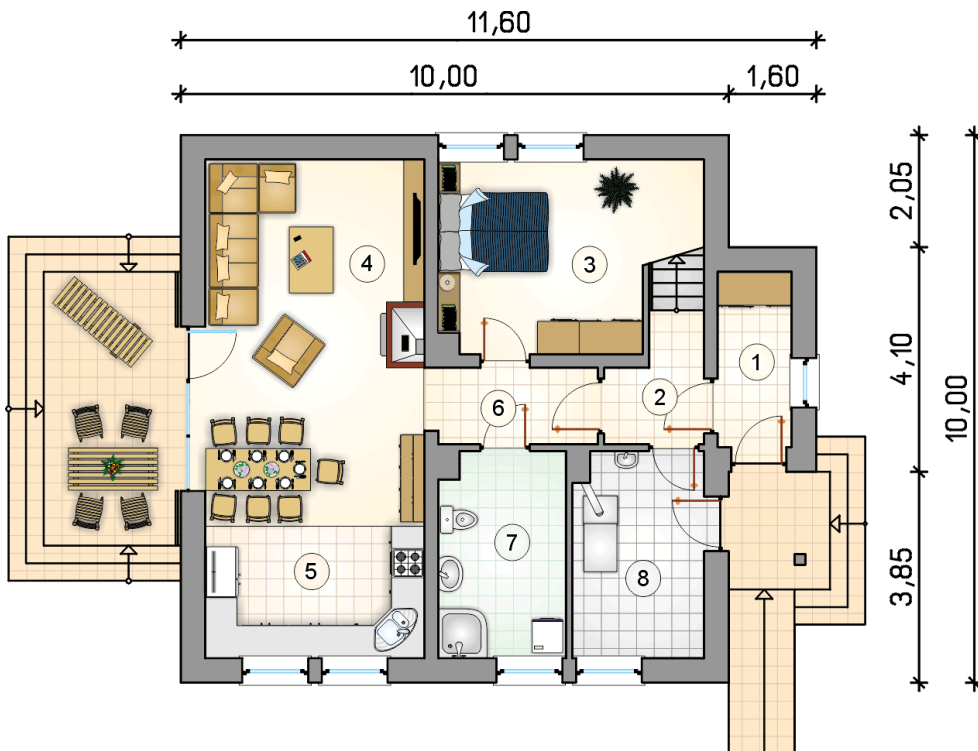
KOSZTY BUDOWY

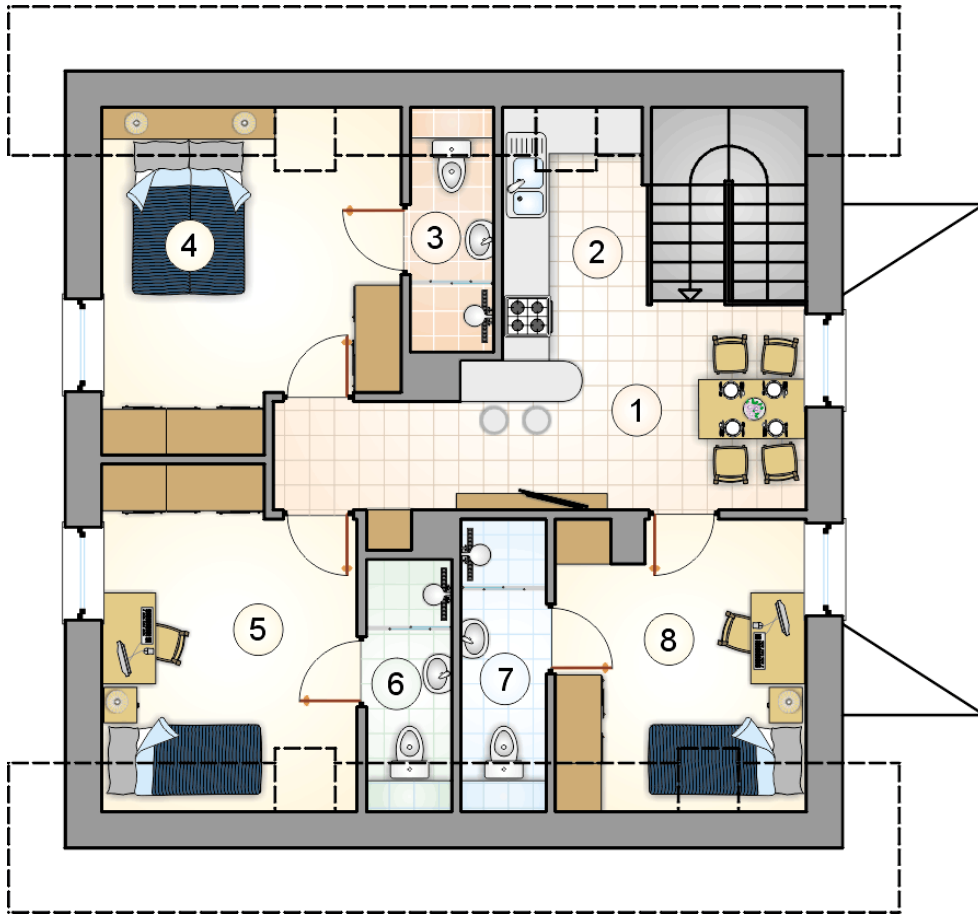
stan surowy	266 413 zł
roboty wykończeniowe	256 027 zł
instalacje	114 760 zł
koszt budowy	637 200 zł

Podane ceny są szacunkowymi cenami netto. Zapytaj o zestawienie materiałów naszego konsultanta na www.studioatrium.pl

RZUT PARTERU

	[m ²]
1 przedsiónek	4,30
2 hall z komunikacją	3,60
3 pokój	11,35
4 pokój dzienny	20,00
5 kuchnia	16,40
6 korytarz	4,35
7 łazienka	8,60
8 kotłownia	8,90
razem	77,50





RZUT PODDASZA		[m ²]
1	hall z komunikacją	12,70
2	aneks kuchenny	6,10
3	łazienka	2,80
4	pokój	13,75
5	pokój	12,10
6	łazienka	2,95
7	łazienka	3,55
8	pokój	10,15
	razem	64,10