



# Rafello

## 122,65 m<sup>2</sup>

Dom parterowy z poddaszem użytkowym, 4 sypialniami, idealny na wąską działkę

min. wymiary działki 16,1 x 18,8 m

pow. netto parteru	70,25 m <sup>2</sup>
pow. całkowita	184,70 m <sup>2</sup>
pow. zabudowy	92,35 m <sup>2</sup>
kubatura brutto	580,20 m <sup>3</sup>
wysokość budynku	8,51 m
kąt nachylenia dachu	42°
rodzaj stropu	gęstożebrowy
pow. dachu	173,00 m <sup>2</sup>

### TECHNOLOGIA

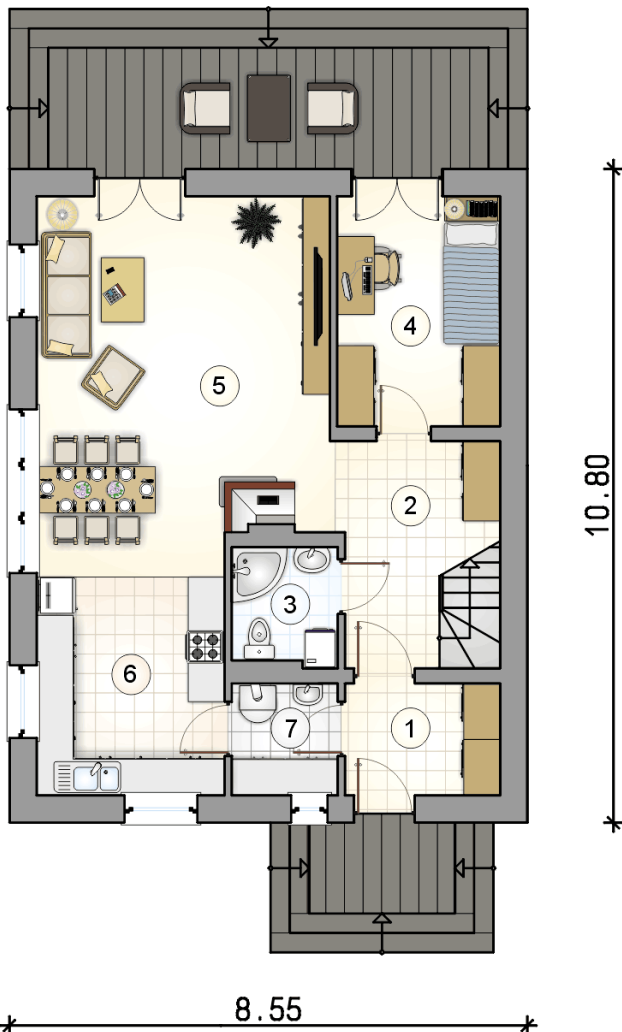
Technologia murowana: Pustak ceramiczny gr. 30 cm + ocieplenie w systemie Termo Organika. Pokrycie dachu dachówką cementową. Drzwi zewnętrzne marki Hörmann.

Do tego projektu możesz wprowadzić zmiany, na które wyrazimy bezpłatną zgodę. Więcej na [www.studioatrium.pl](http://www.studioatrium.pl)

### KOSZTY BUDOWY

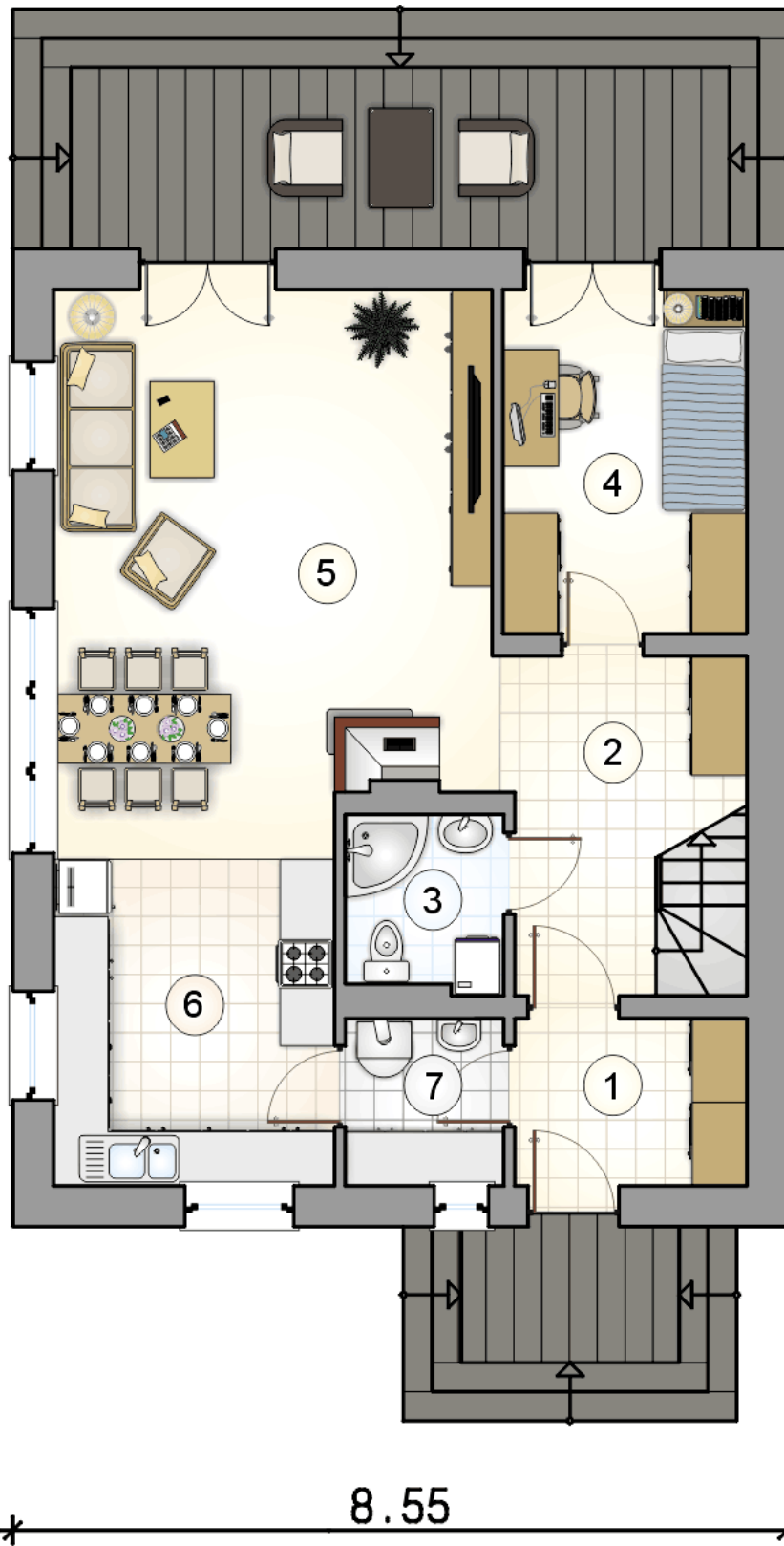
stan surowy	230 760 zł
roboty wykończeniowe	221 763 zł
instalacje	99 402 zł
koszt budowy	551 925 zł

Podane ceny są szacunkowymi cenami netto. Zapytaj o zestawienie materiałów naszego konsultanta na [www.studioatrium.pl](http://www.studioatrium.pl)



### RZUT PARTERU [m<sup>2</sup>]

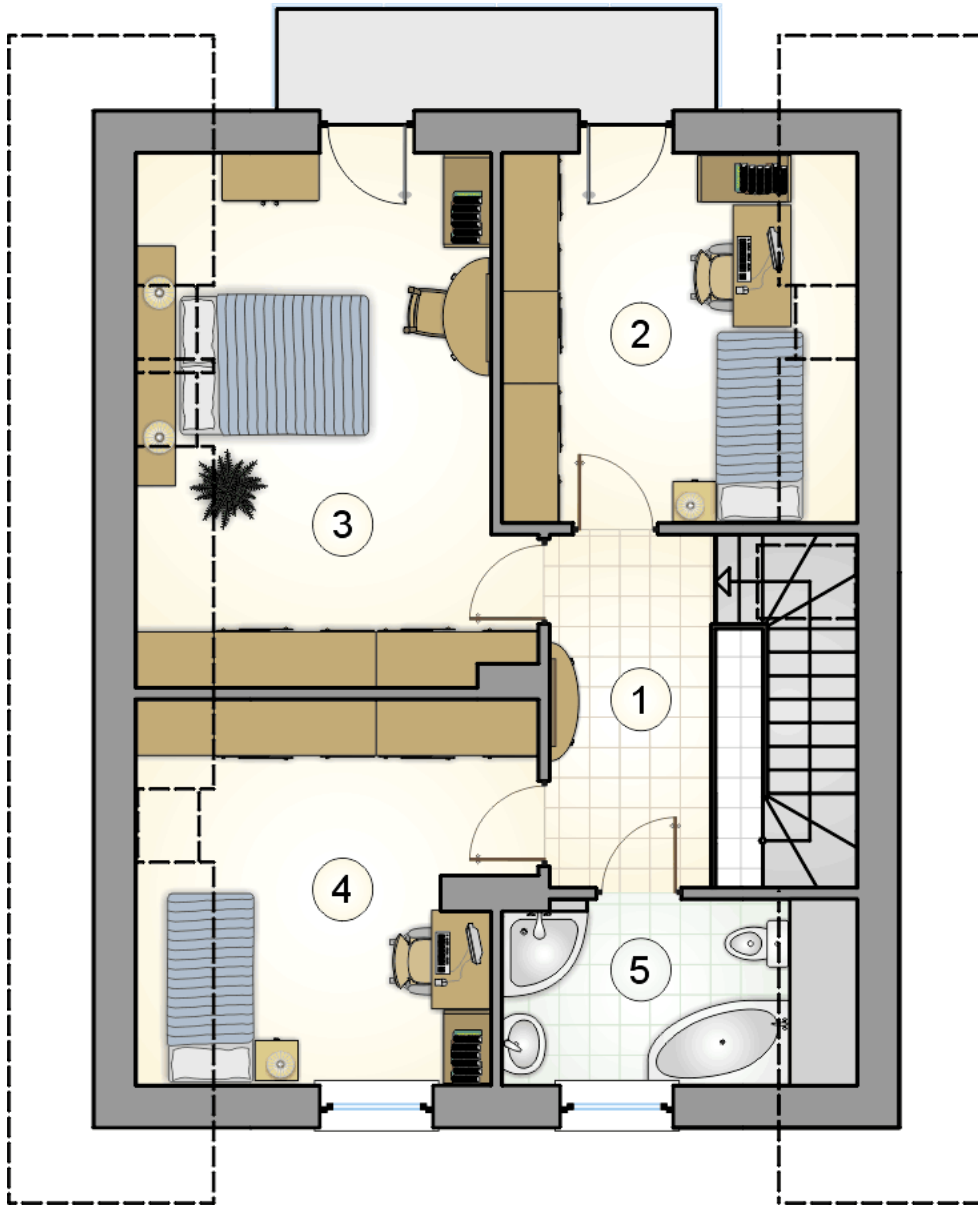
1	przedsiónek	4,75
2	hall z komunikacją	6,65
3	łazienka	3,35
4	pokój	10,20
5	pokój dzienny z jadalnią	30,05
6	kuchnia	10,40
7	kotłownia	3,25
	<b>razem</b>	<b>68,65</b>



RZUT PARTERU

[m<sup>2</sup>]

1	przedsiónek	4,75
2	hall z komunikacją	6,65
3	łazienka	3,35
4	pokój	10,20
5	pokój dzienny z jadalnią	30,05
6	kuchnia	10,40
7	kotłownia	3,25
	<b>razem</b>	<b>68,65</b>



RZUT PODDASZA

[m<sup>2</sup>]

1	hall z komunikacją	6,60
2	pokój	11,55
3	pokój	17,30
4	pokój	12,80
5	łazienka	5,75
	<b>razem</b>	<b>54,00</b>