



Rafaello

122,65 m²

Dom parterowy z poddaszem użytkowym, 4 sypialniami, idealny na wąską działkę

min. wymiary działki 16,1 x 18,8 m

pow. netto parteru	70,25 m ²
pow. całkowita	184,70 m ²
pow. zabudowy	92,35 m ²
kubatura brutto	580,20 m ³
wysokość budynku	8,51 m
kąt nachylenia dachu	42°
rodzaj stropu	gęstożebrowy
pow. dachu	173,00 m ²

TECHNOLOGIA

Technologia murowana: Pustak ceramiczny gr. 30 cm + ocieplenie w systemie Termo Organika. Pokrycie dachu dachówką cementową. Drzwi zewnętrzne marki Hörmann.

Do tego projektu możesz wprowadzić zmiany, na które wyrazimy bezpłatną zgodę. Więcej na www.studioatrium.pl

KOSZTY BUDOWY

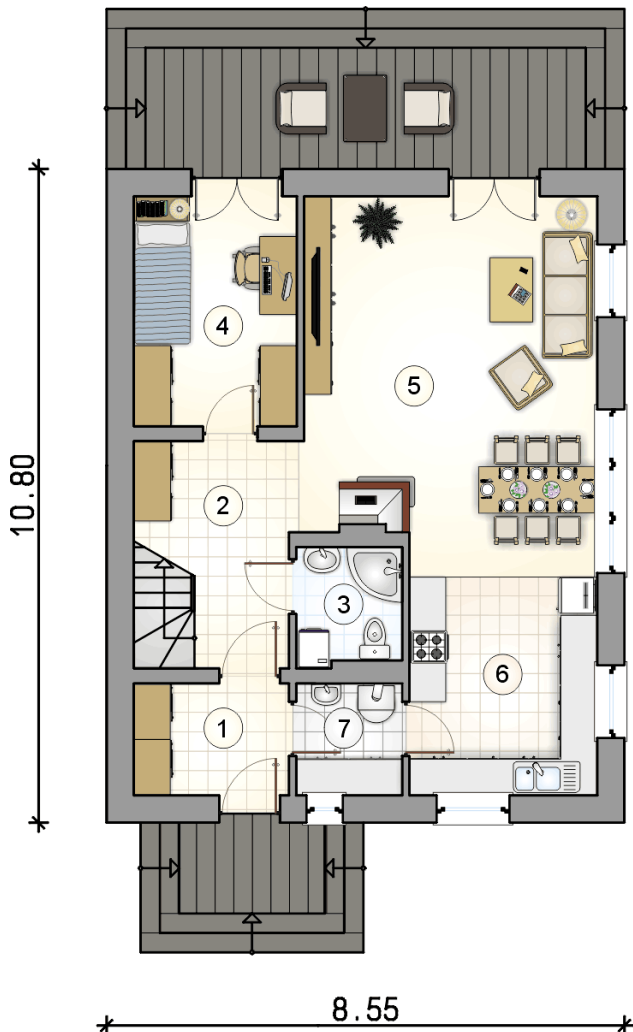
stan surowy	230 760 zł
roboty wykończeniowe	221 763 zł
instalacje	99 402 zł
koszt budowy	551 925 zł

Podane ceny są szacunkowymi cenami netto. Zapytaj o zestawienie materiałów naszego konsultanta na www.studioatrium.pl

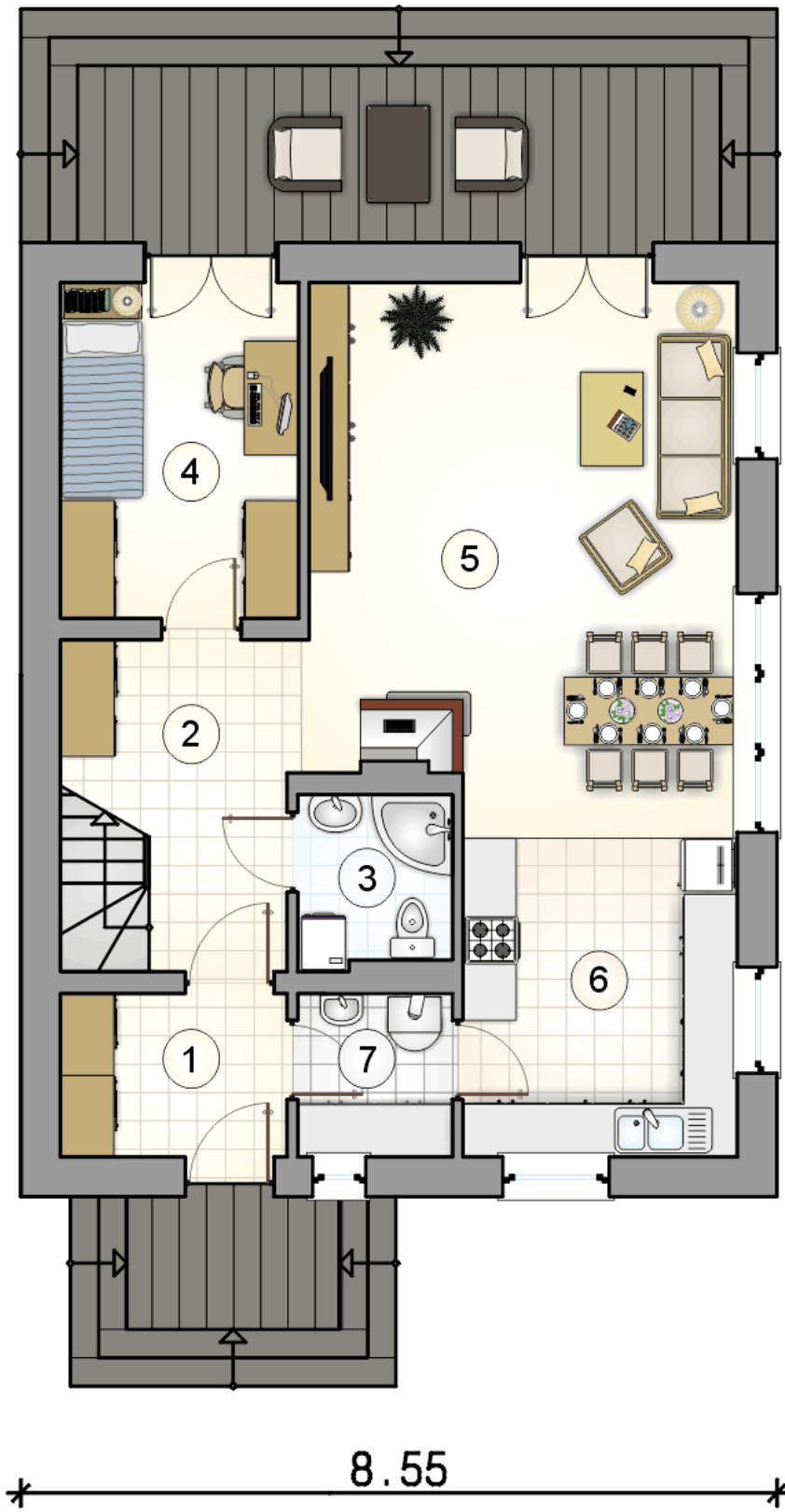


RZUT PARTERU

	[m ²]
1 przedsionek	4,75
2 hall z komunikacją	6,65
3 łazienka	3,35
4 pokój	10,20
5 pokój dzienny z jadalnią	30,05
6 kuchnia	10,40
7 kotłownia	3,25
razem	68,65

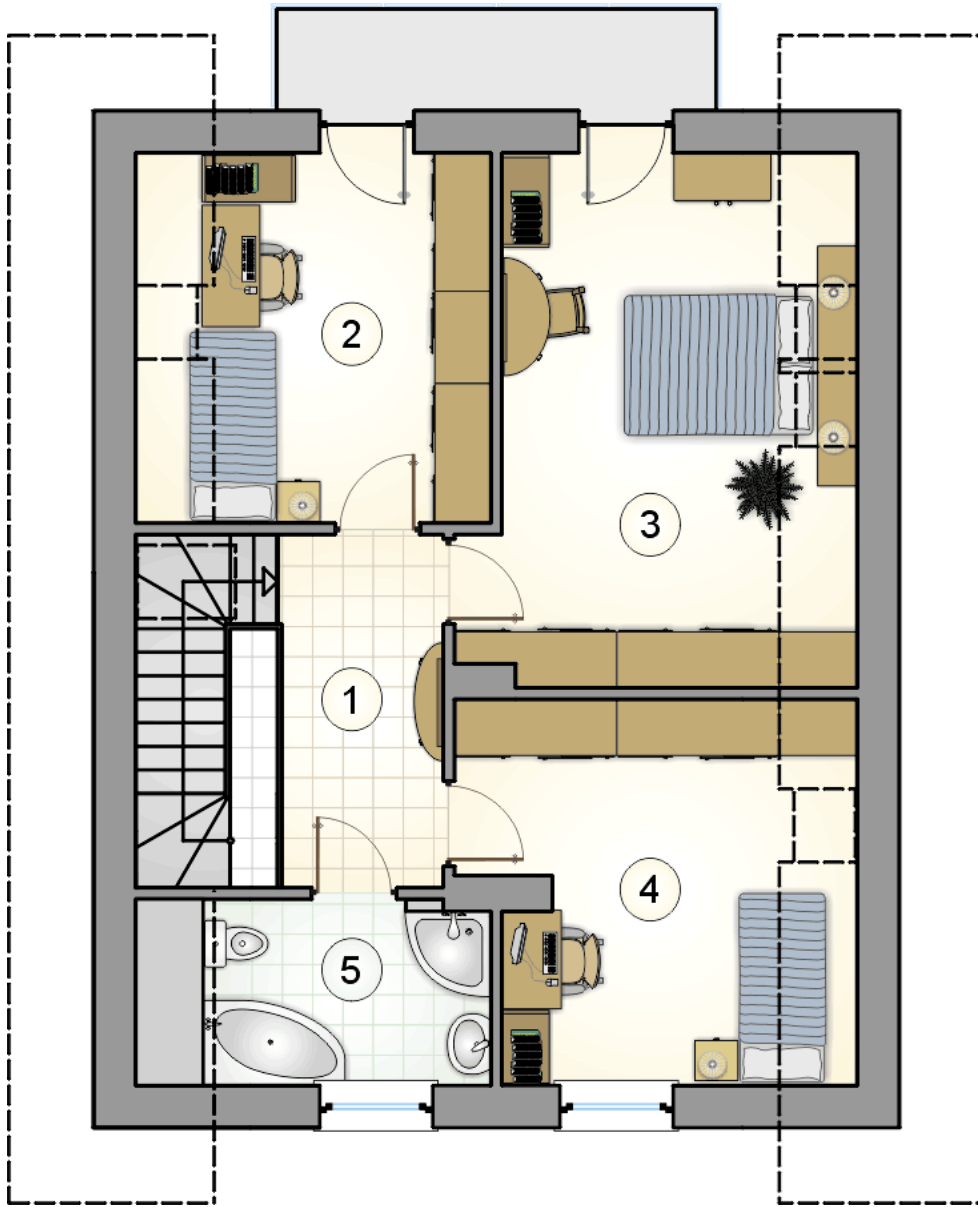


10.80



RZUT PARTERU		[m ²]
1	przedsiónek	4,75
2	hall z komunikacją	6,65
3	łazienka	3,35
4	pokój	10,20
5	pokój dzienny z jadalnią	30,05
6	kuchnia	10,40
7	kotłownia	3,25
razem		68,65

8.55



RZUT PODDASZA

[m²]

1	hall z komunikacją	6,60
2	pokój	11,55
3	pokój	17,30
4	pokój	12,80
5	łazienka	5,75
	razem	54,00