

Ramabox 189,15 m²

Nowoczesny dom piętrowy z płaskim dachem, oryginalny ryzalit z balkonem nad wejściem i tarasem wycoczynkowym

min. wymiary działki 17,5 x 23,8 m

pow. netto parteru	124,45 m ²
pow. całkowita	300,20 m ²
pow. zabudowy	123,50 m ²
kubatura brutto	984,10 m ³
wysokość budynku	7,24 m
kąt nachylenia dachu	0°
rodzaj stropu	gęstożebrowy
pow. dachu	128,30 m ²

TECHNOLOGIA

Pustak ceramiczny gr. 30 cm + ocieplenie w systemie Termo Organika. Pokrycie dachu - papa termozgrzewalna, ew. membrana dachowa. Drzwi zewnętrzne marki Hörmann.

Do tego projektu możesz wprowadzić zmiany, na które wyrazimy bezpłatną zgodę. Więcej na www.studioatrium.pl

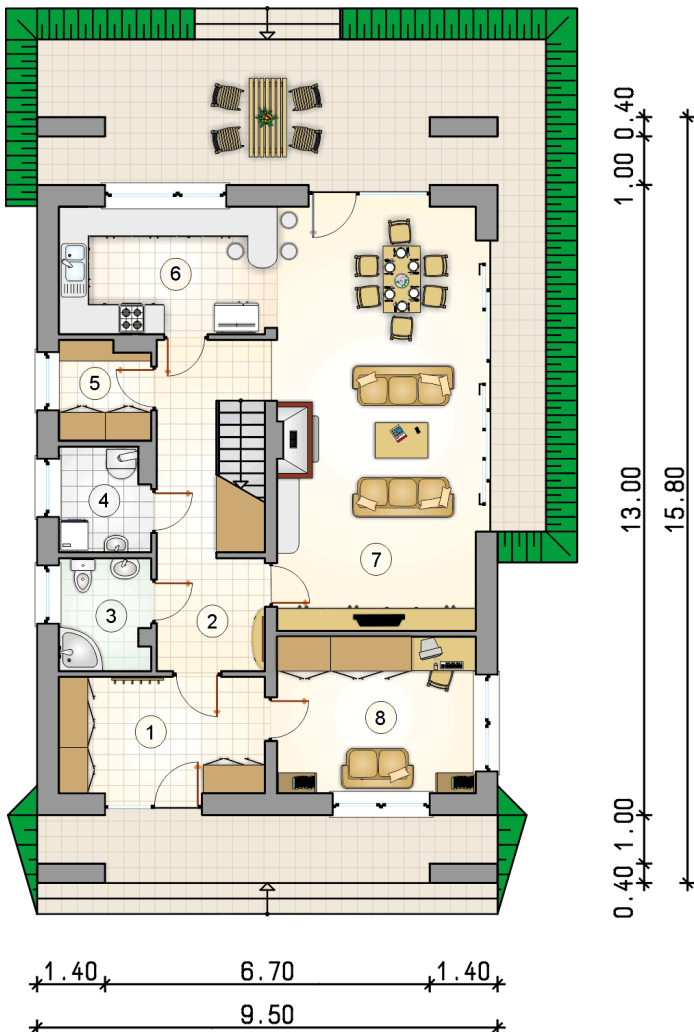
KOSZTY BUDOWY

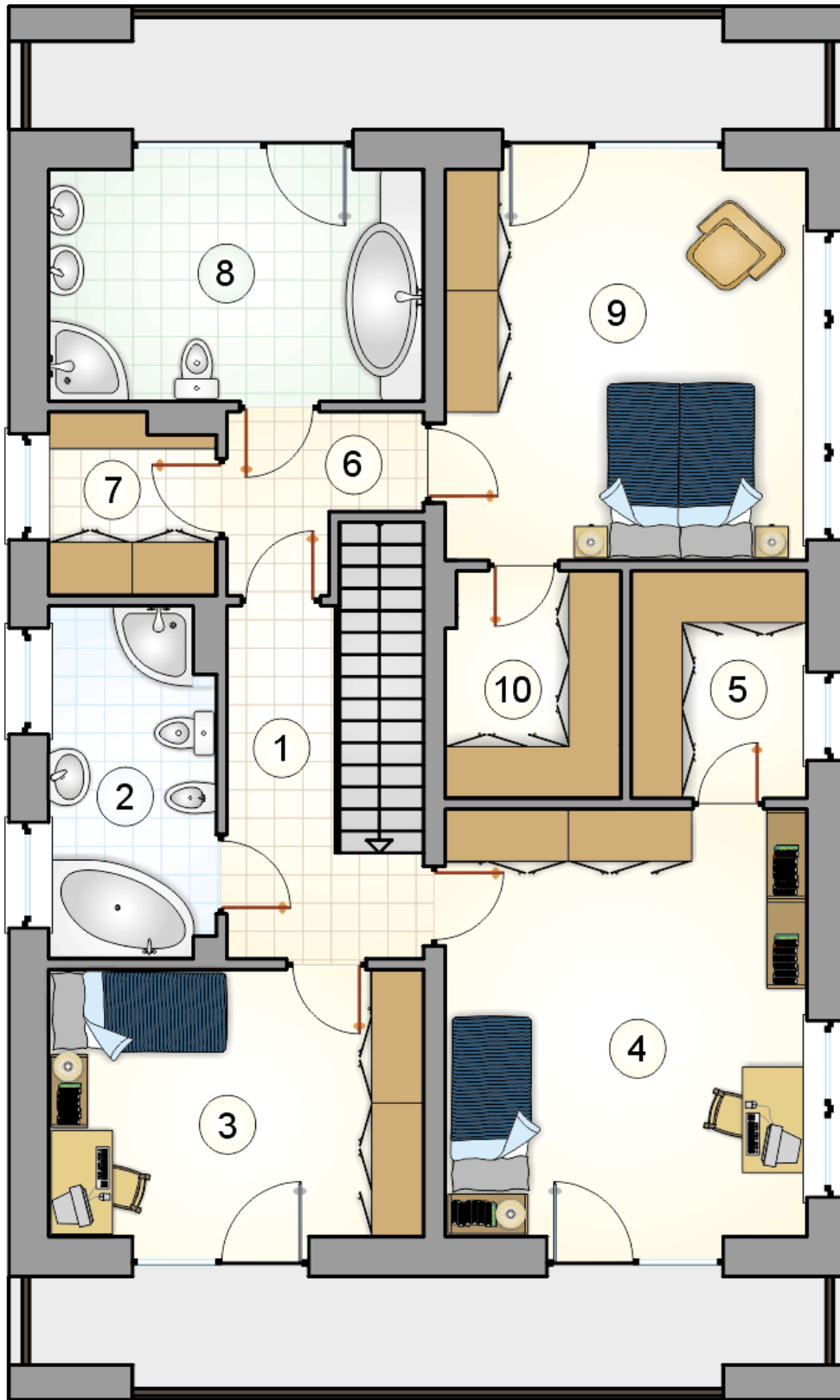
stan surowy	355 876 zł
roboty wykończeniowe	342 002 zł
instalacje	153 297 zł
koszt budowy	851 175 zł

Podane ceny są szacunkowymi cenami netto. Zapytaj o zestawienie materiałów naszego konsultanta na www.studioatrium.pl

RZUT PARTERU

	[m ²]
1 przedsiónek	10,20
2 hall z komunikacją	12,60
3 łazienka	4,35
4 kotłownia	3,95
5 spiżarnia	3,75
6 kuchnia	11,50
7 pokój dzienny	36,25
8 pokój	13,25
razem	95,85





RZUT PIĘTRA

[m²]

1	hall z komunikacją	6,25
2	łazienka	7,35
3	pokój	12,90
4	pokój	19,90
5	garderoba	5,15
6	przedsiónek	3,60
7	garderoba	3,75
8	łazienka	11,20
9	pokój	18,15
10	garderoba	5,05
	razem	93,30