

# Ramabox 189,15 m<sup>2</sup>

Nowoczesny dom piętrowy z płaskim dachem, oryginalny ryzalit z balkonem nad wejściem i tarasem wycieczkowym

min. wymiary działki 17,5 x 23,8 m

pow. netto parteru	124,45 m <sup>2</sup>
pow. całkowita	300,20 m <sup>2</sup>
pow. zabudowy	123,50 m <sup>2</sup>
kubatura brutto	984,10 m <sup>3</sup>
wysokość budynku	7,24 m
kąt nachylenia dachu	0°
rodzaj stropu	gęstożebrowy
pow. dachu	128,30 m <sup>2</sup>

## TECHNOLOGIA

Pustak ceramiczny gr. 30 cm + ocieplenie w systemie Termo Organika. Pokrycie dachu - papa termozgrzewalna, ew. membrana dachowa. Drzwi zewnętrzne marki Hörmann.

Do tego projektu możesz wprowadzić zmiany, na które wyrażymy bezpłatną zgodę. Więcej na [www.studioatrium.pl](http://www.studioatrium.pl)

## KOSZTY BUDOWY

stan surowy	355 876 zł
roboty wykończeniowe	342 002 zł
instalacje	153 297 zł
koszt budowy	851 175 zł

Podane ceny są szacunkowymi cenami netto. Zapytaj o zestawienie materiałów naszego konsultanta na [www.studioatrium.pl](http://www.studioatrium.pl)

## RZUT PARTERU [m<sup>2</sup>]

1	przedsiónek	10,20
2	hall z komunikacją	12,60
3	łazienka	4,35
4	kotłownia	3,95
5	spizarnia	3,75
6	kuchnia	11,50
7	pokój dzienny	36,25
8	pokój	13,25
	<b>razem</b>	<b>95,85</b>

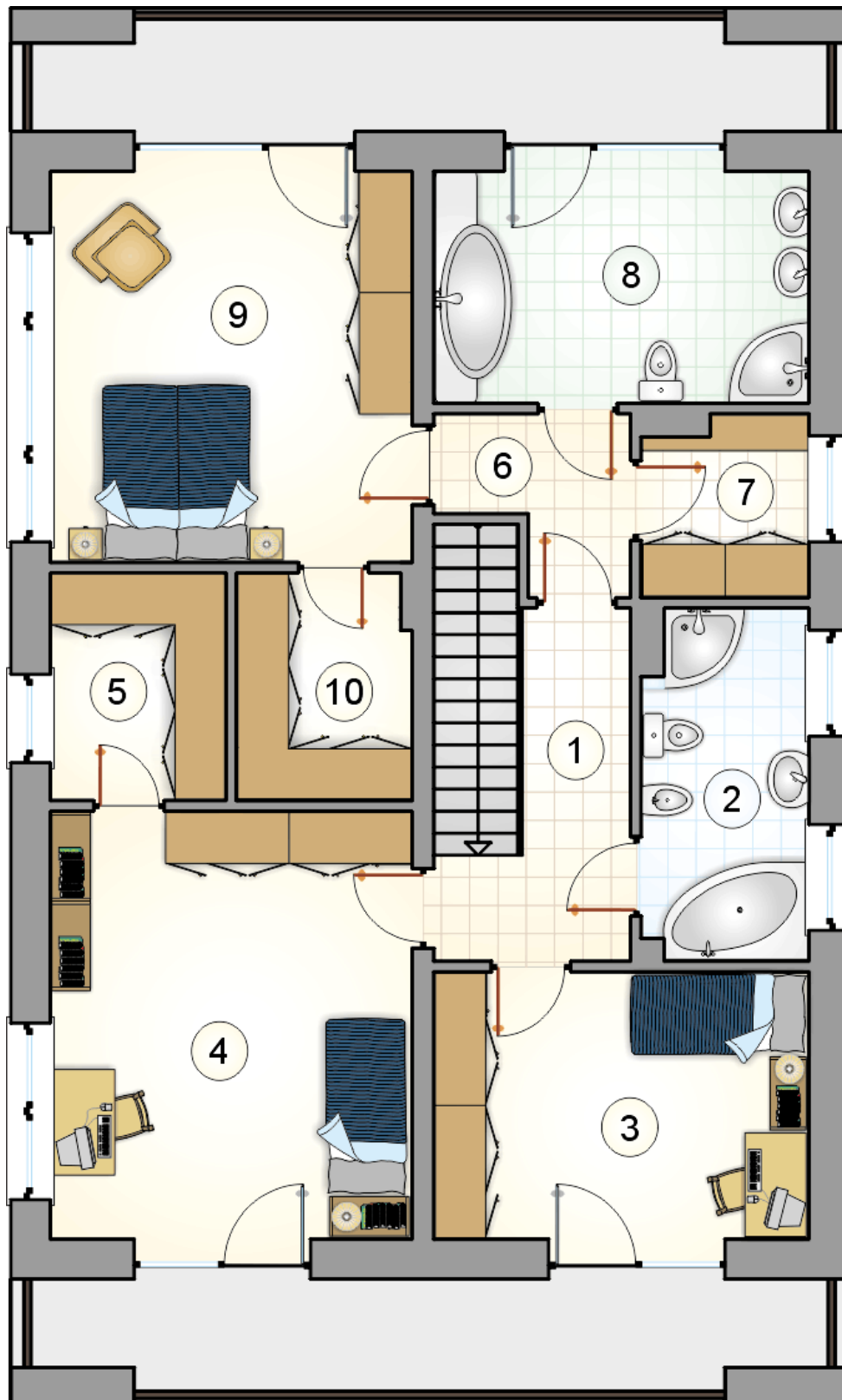


30  
LAT

**ATRIUM**  
STUDIO | PROJEKTY DOMÓW

telefon konsultanta  
33 822 94 96

więcej projektów i informacji na  
[www.studioatrium.pl](http://www.studioatrium.pl)



## RZUT PIĘTRA

[m<sup>2</sup>]

1	hall z komunikacją	6,25
2	łazienka	7,35
3	pokój	12,90
4	pokój	19,90
5	garderoba	5,15
6	przedsiónek	3,60
7	garderoba	3,75
8	łazienka	11,20
9	pokój	18,15
10	garderoba	5,05
	<b>razem</b>	<b>93,30</b>