



Ramabox II

189,15 m²

plus garaż 43,00 m²

Piętrowy dom z płaskim dachem,
2-stanowiskowym garażem, zadaszonym
balkonem, tarasem i wejściem

min. wymiary działki 23,45 x 23,8 m

| | |
|----------------------|-------------------------|
| pow. netto parteru | 167,85 m ² |
| pow. całkowita | 348,85 m ² |
| pow. zabudowy | 172,15 m ² |
| kubatura brutto | 1 134,30 m ³ |
| wysokość budynku | 7,24 m |
| kąt nachylenia dachu | 0° |
| rodzaj stropu | gęstożebrowy |
| pow. dachu | 172,40 m ² |

ATRIUM



TECHNOLOGIA

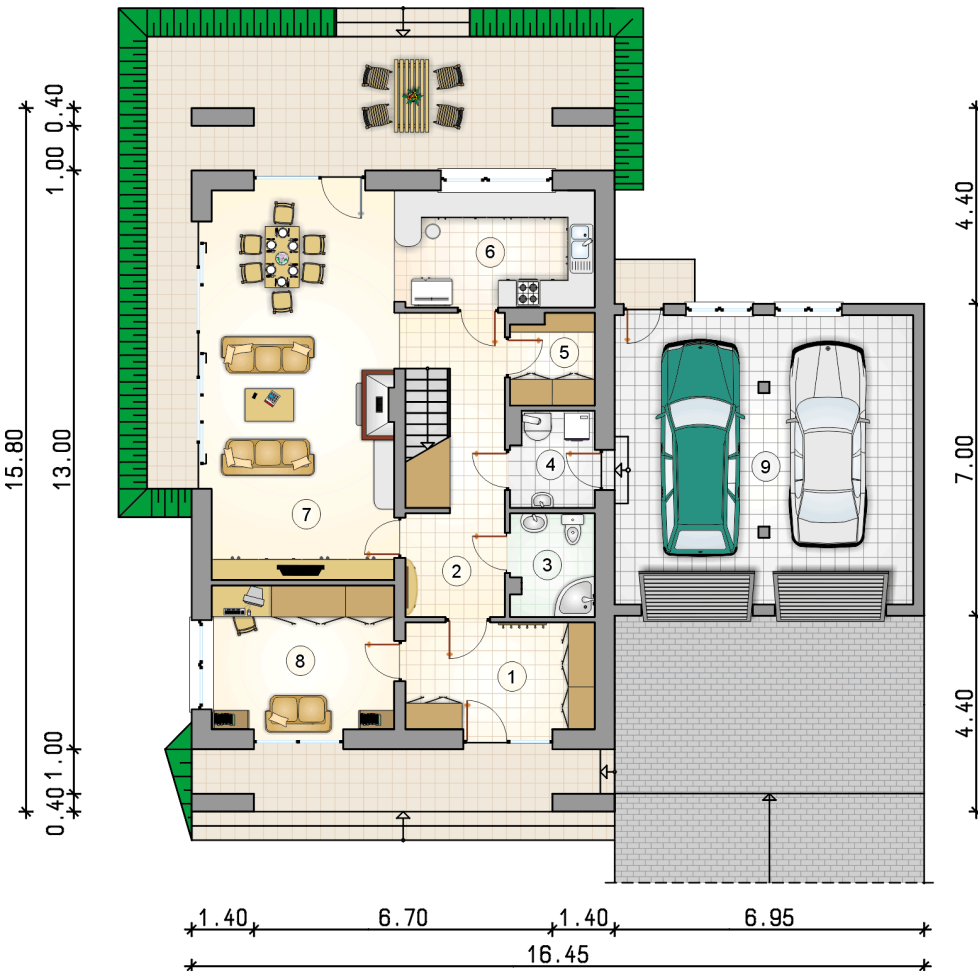
Pustak ceramiczny gr. 30 cm + ocieplenie w systemie Termo Organika. Pokrycie dachu - papa termozgrzewalna, ew. membrana dachowa. Brama garażowa i drzwi zewnętrzne marki Hörmann.

Do tego projektu możesz wprowadzić zmiany, na które wyrazimy bezpłatną zgodę. Więcej na www.studioatrium.pl

KOSZTY BUDOWY

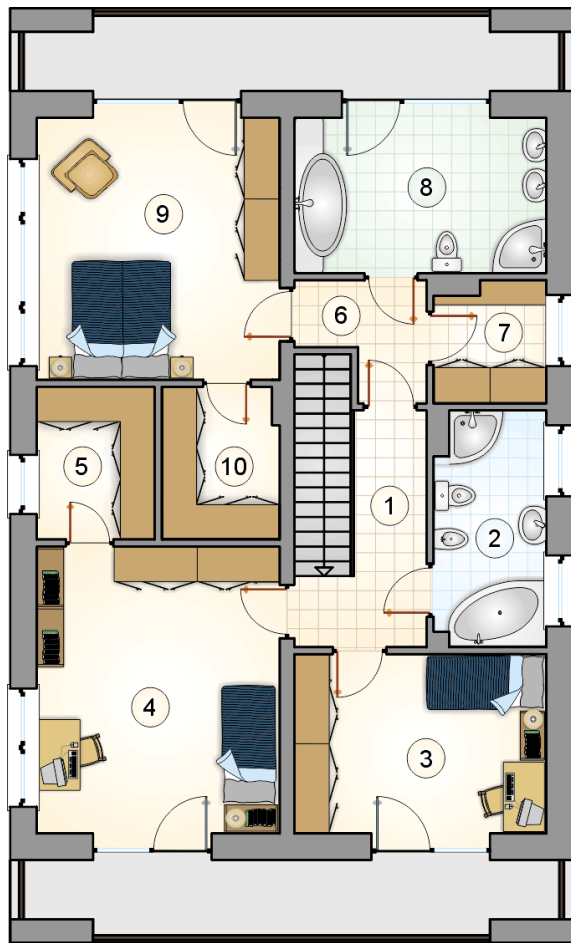
| | |
|----------------------|------------|
| stan surowy | 395 429 zł |
| roboty wykończeniowe | 380 012 zł |
| instalacje | 170 334 zł |
| koszt budowy | 945 775 zł |

Podane ceny są szacunkowymi cenami netto. Zapytaj o zestawienie materiałów naszego konsultanta na www.studioatrium.pl



RZUT PARTERU [m²]

| | | |
|---|--------------------|--------------|
| 1 | przedsionek | 10,20 |
| 2 | hall z komunikacją | 12,60 |
| 3 | łazienka | 4,35 |
| 4 | kotłownia | 3,95 |
| 5 | spizarnia | 3,75 |
| 6 | kuchnia | 11,50 |
| 7 | pokój dzienny | 36,25 |
| 8 | pokój | 13,25 |
| | razem | 95,85 |
| 9 | garaż | 43,00 |



RZUT PIĘTRA

[m²]

| | | |
|----|--------------------|--------------|
| 1 | hall z komunikacją | 6,25 |
| 2 | łazienka | 7,35 |
| 3 | pokój | 12,90 |
| 4 | pokój | 19,90 |
| 5 | garderoba | 5,15 |
| 6 | przedsiónek | 3,60 |
| 7 | garderoba | 3,75 |
| 8 | łazienka | 11,20 |
| 9 | pokój | 18,15 |
| 10 | garderoba | 5,05 |
| | razem | 93,30 |