



Ramabox II

189,15 m²

plus garaż 43,00 m²

Piętrowy dom z płaskim dachem,
2-stanowiskowym garażem, zadaszonym
balkonem, tarasem i wejściem

min. wymiary działki 23,45 x 23,8 m

pow. netto parteru	167,85 m ²
pow. całkowita	348,85 m ²
pow. zabudowy	172,15 m ²
kubatura brutto	1 134,30 m ³
wysokość budynku	7,24 m
kąt nachylenia dachu	0°
rodzaj stropu	gęstożebrowy
pow. dachu	172,40 m ²

ATRIUM



TECHNOLOGIA

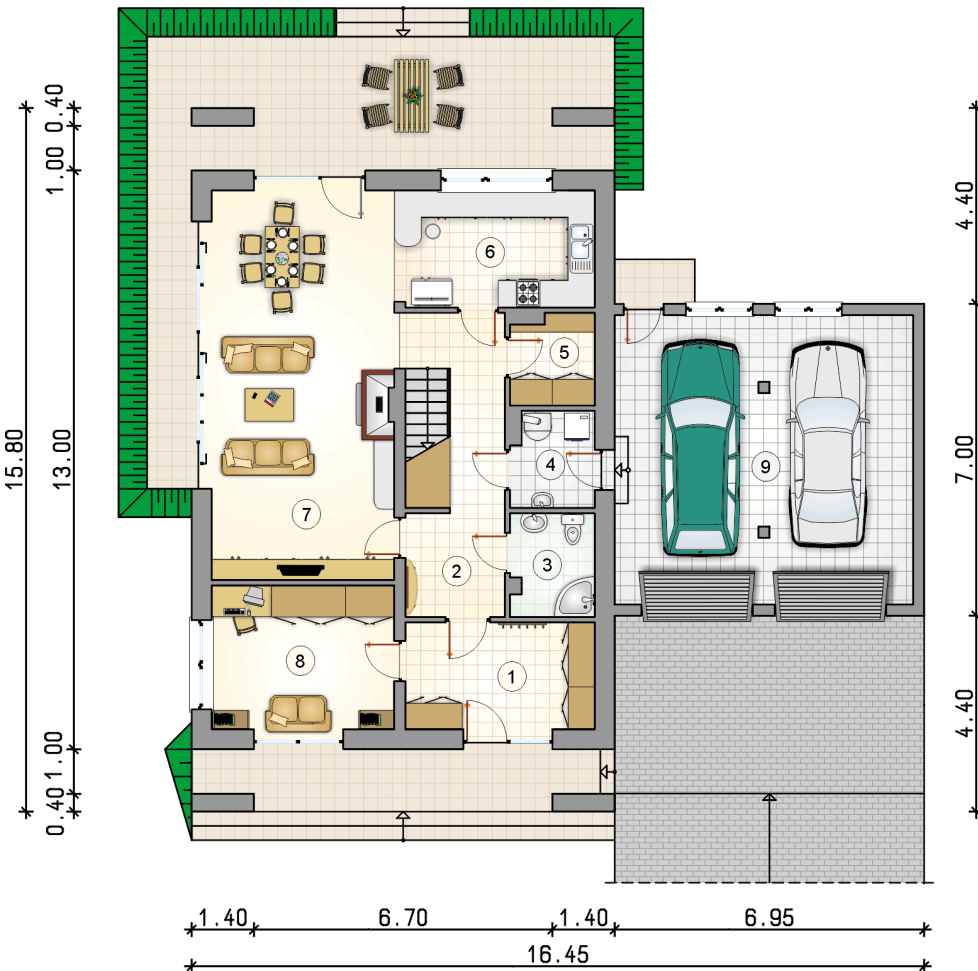
Pustak ceramiczny gr. 30 cm + ocieplenie w systemie Termo Organika. Pokrycie dachu - papa termozgrzewalna, ew. membrana dachowa. Brama garażowa i drzwi zewnętrzne marki Hörmann.

Do tego projektu możesz wprowadzić zmiany, na które wyrazimy bezpłatną zgodę. Więcej na www.studioatrium.pl

KOSZTY BUDOWY

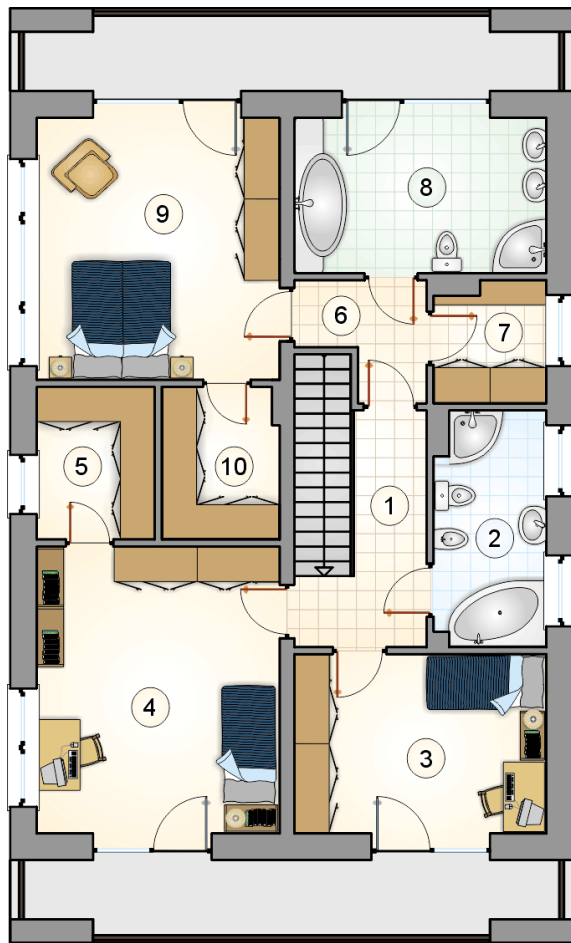
stan surowy	395 429 zł
roboty wykończeniowe	380 012 zł
instalacje	170 334 zł
koszt budowy	945 775 zł

Podane ceny są szacunkowymi cenami netto. Zapytaj o zestawienie materiałów naszego konsultanta na www.studioatrium.pl



RZUT PARTERU [m²]

1	przedsiónek	10,20
2	hall z komunikacją	12,60
3	łazienka	4,35
4	kotłownia	3,95
5	spizarnia	3,75
6	kuchnia	11,50
7	pokój dzienny	36,25
8	pokój	13,25
	razem	95,85
9	garaż	43,00



RZUT PIĘTRA

[m²]

1	hall z komunikacją	6,25
2	łazienka	7,35
3	pokój	12,90
4	pokój	19,90
5	garderoba	5,15
6	przedsiónek	3,60
7	garderoba	3,75
8	łazienka	11,20
9	pokój	18,15
10	garderoba	5,05
	razem	93,30