



# Ramabox II

## 189,15 m<sup>2</sup>

plus garaż 43,00 m<sup>2</sup>

Piętrowy dom z płaskim dachem,  
2-stanowiskowym garażem, zadaszonym  
balkonem, tarasem i wejściem

min. wymiary działki 23,45 x 23,8 m

pow. netto parteru	167,85 m <sup>2</sup>
pow. całkowita	348,85 m <sup>2</sup>
pow. zabudowy	172,15 m <sup>2</sup>
kubatura brutto	1 134,30 m <sup>3</sup>
wysokość budynku	7,24 m
kąt nachylenia dachu	0°
rodzaj stropu	gęstożebrowy
pow. dachu	172,40 m <sup>2</sup>

ATRIUM



### TECHNOLOGIA

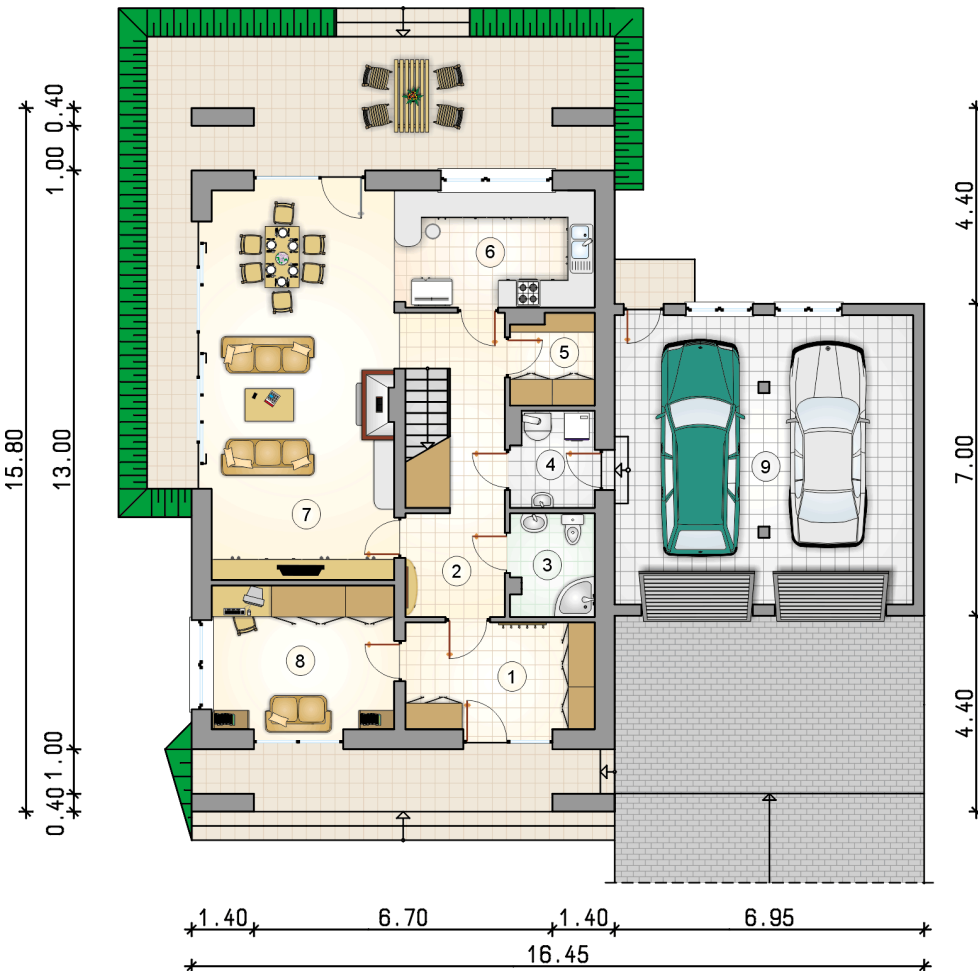
Pustak ceramiczny gr. 30 cm + ocieplenie w systemie Termo Organika. Pokrycie dachu - papa termozgrzewalna, ew. membrana dachowa. Brama garażowa i drzwi zewnętrzne marki Hörmann.

Do tego projektu możesz wprowadzić zmiany, na które wyrazimy bezpłatną zgodę. Więcej na [www.studioatrium.pl](http://www.studioatrium.pl)

### KOSZTY BUDOWY

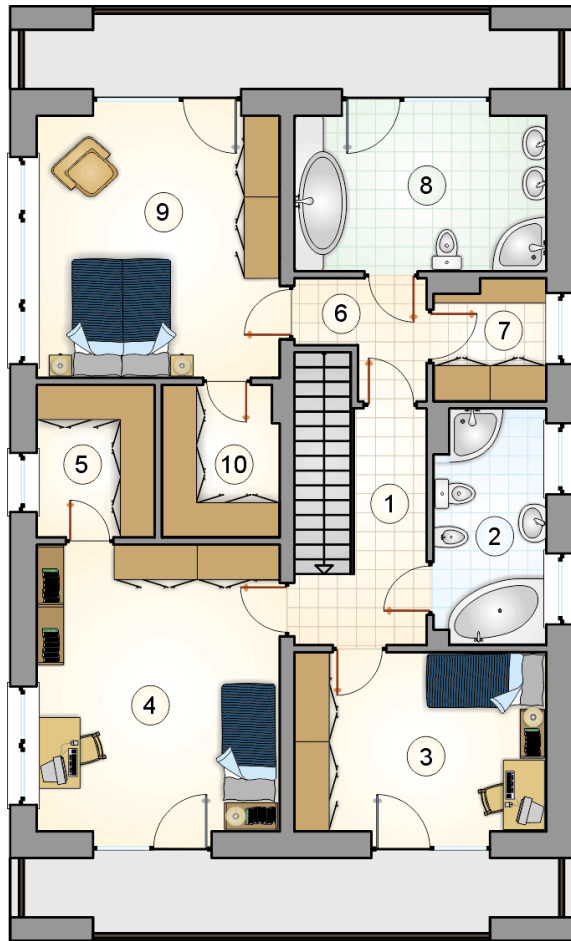
stan surowy	395 429 zł
roboty wykończeniowe	380 012 zł
instalacje	170 334 zł
koszt budowy	945 775 zł

Podane ceny są szacunkowymi cenami netto. Zapytaj o zestawienie materiałów naszego konsultanta na [www.studioatrium.pl](http://www.studioatrium.pl)



### RZUT PARTERU [m<sup>2</sup>]

1	przedsionek	10,20
2	hall z komunikacją	12,60
3	łazienka	4,35
4	kotłownia	3,95
5	spizarnia	3,75
6	kuchnia	11,50
7	pokój dzienny	36,25
8	pokój	13,25
	<b>razem</b>	<b>95,85</b>
9	garaż	43,00



## RZUT PIĘTRA

[m<sup>2</sup>]

1	hall z komunikacją	6,25
2	łazienka	7,35
3	pokój	12,90
4	pokój	19,90
5	garderoba	5,15
6	przedsiónek	3,60
7	garderoba	3,75
8	łazienka	11,20
9	pokój	18,15
10	garderoba	5,05
	<b>razem</b>	<b>93,30</b>