



Ramabox III NF40

198,95 m²

plus garaż 23,90 m²

Dom piętrowy w nowoczesnej bryle z płaskim dachem, z oryginalną częścią tarasowo-balkonową i garażem, energooszczędny, z rekuperacją

min. wymiary działki 20 x 23,8 m

pow. netto parteru	154,85 m ²
pow. całkowita	340,60 m ²
pow. zabudowy	189,10 m ²
kubatura brutto	1 148,90 m ³
wysokość budynku	7,49 m
kąt nachylenia dachu	0°
rodzaj stropu	gęstożebrowy
pow. dachu	158,10 m ²



TECHNOLOGIA

Pustak ceramiczny gr. 30 cm + ocieplenie w systemie Termo Organika. Pokrycie dachu - papa termozgrzewalna, ew. membrana dachowa. Brama garażowa i drzwi zewnętrzne marki Hörmann.

Do tego projektu możesz wprowadzić zmiany, na które wyrazimy bezpłatną zgodę. Więcej na www.studioatrium.pl

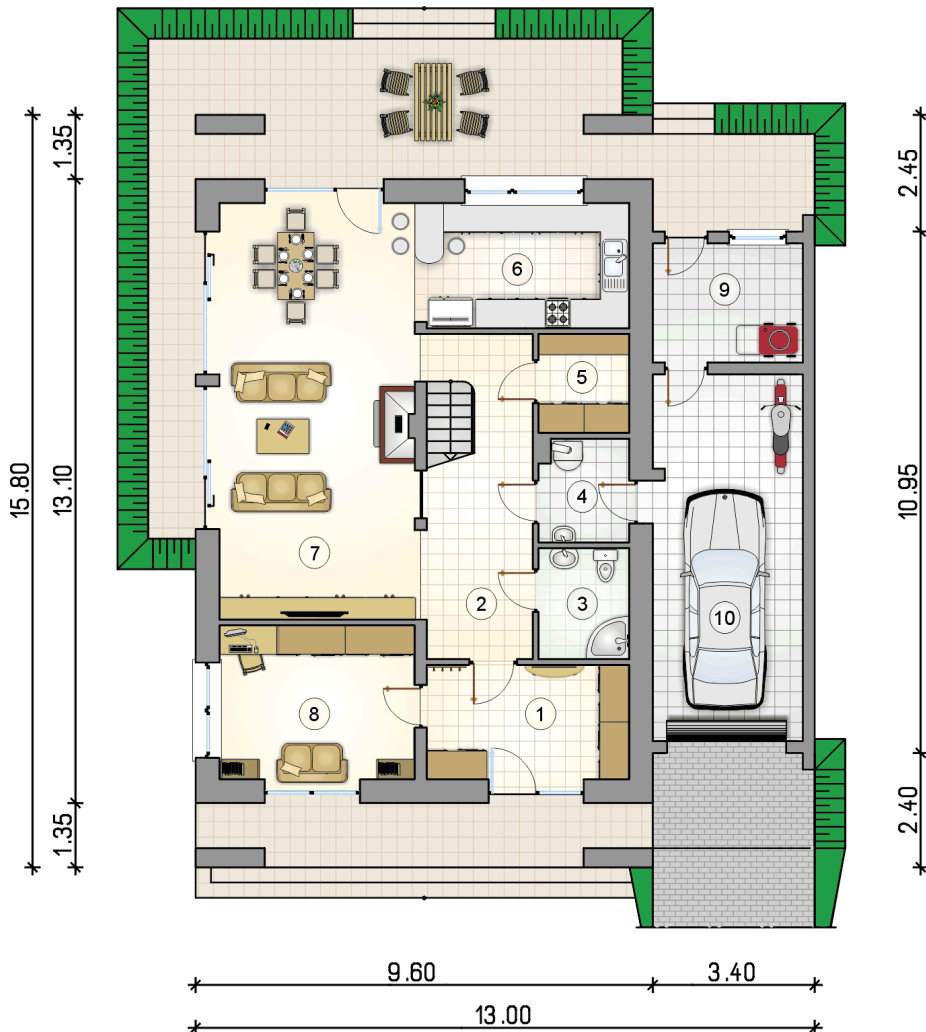
KOSZTY BUDOWY

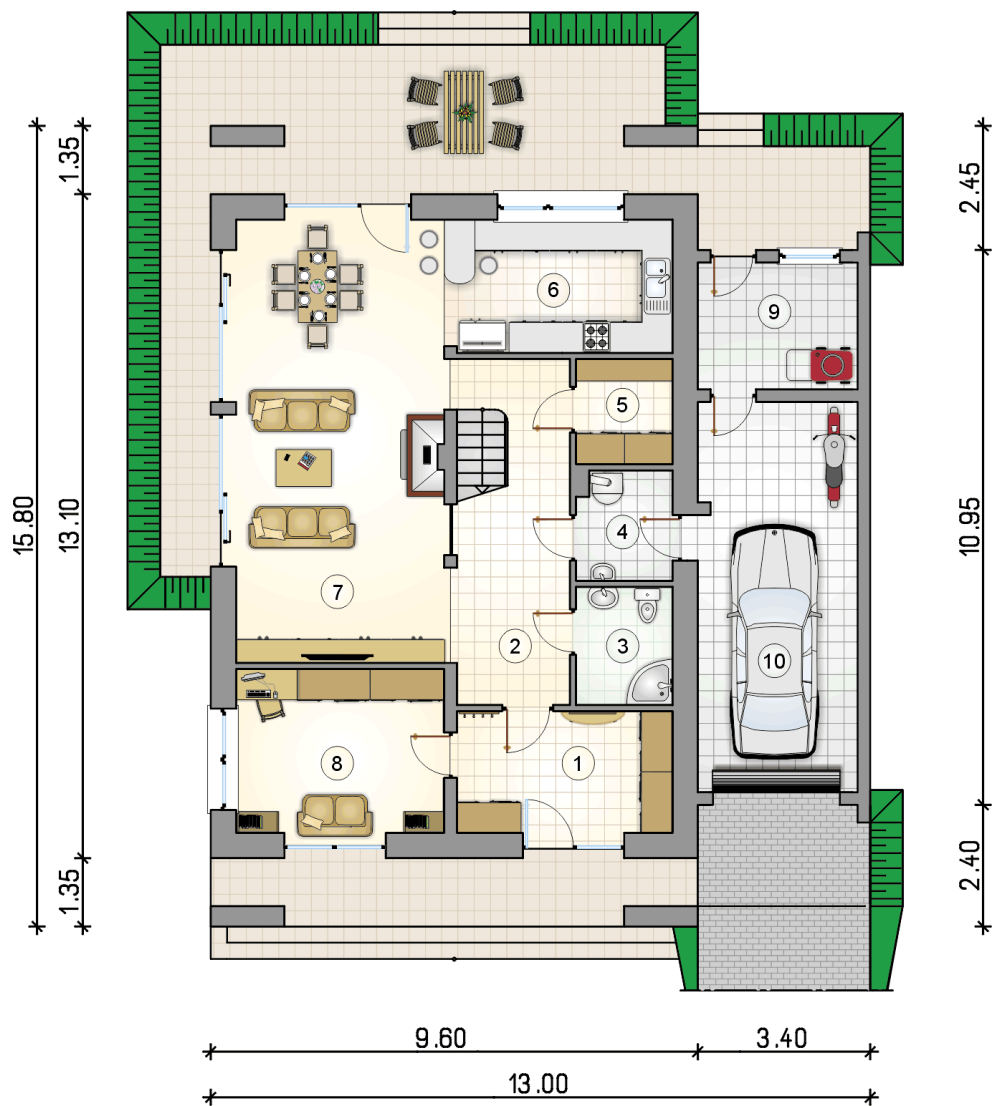
stan surowy	396 298 zł
roboty wykończeniowe	380 848 zł
instalacje	170 709 zł
koszt budowy	947 855 zł

Podane ceny są szacunkowymi cenami netto. Zapytaj o zestawienie materiałów naszego konsultanta na www.studioatrium.pl

RZUT PARTERU

	[m ²]
1 przedsiónek	10,00
2 hall z komunikacją	14,70
3 łazienka	4,30
4 kotłownia	3,90
5 spiżarnia	3,85
6 kuchnia	11,30
7 pokój dzienny z jadalnią	36,15
8 pokój	13,00
9 pomieszczenie gospodarcze	7,70
razem	104,90
10 garaż	23,90

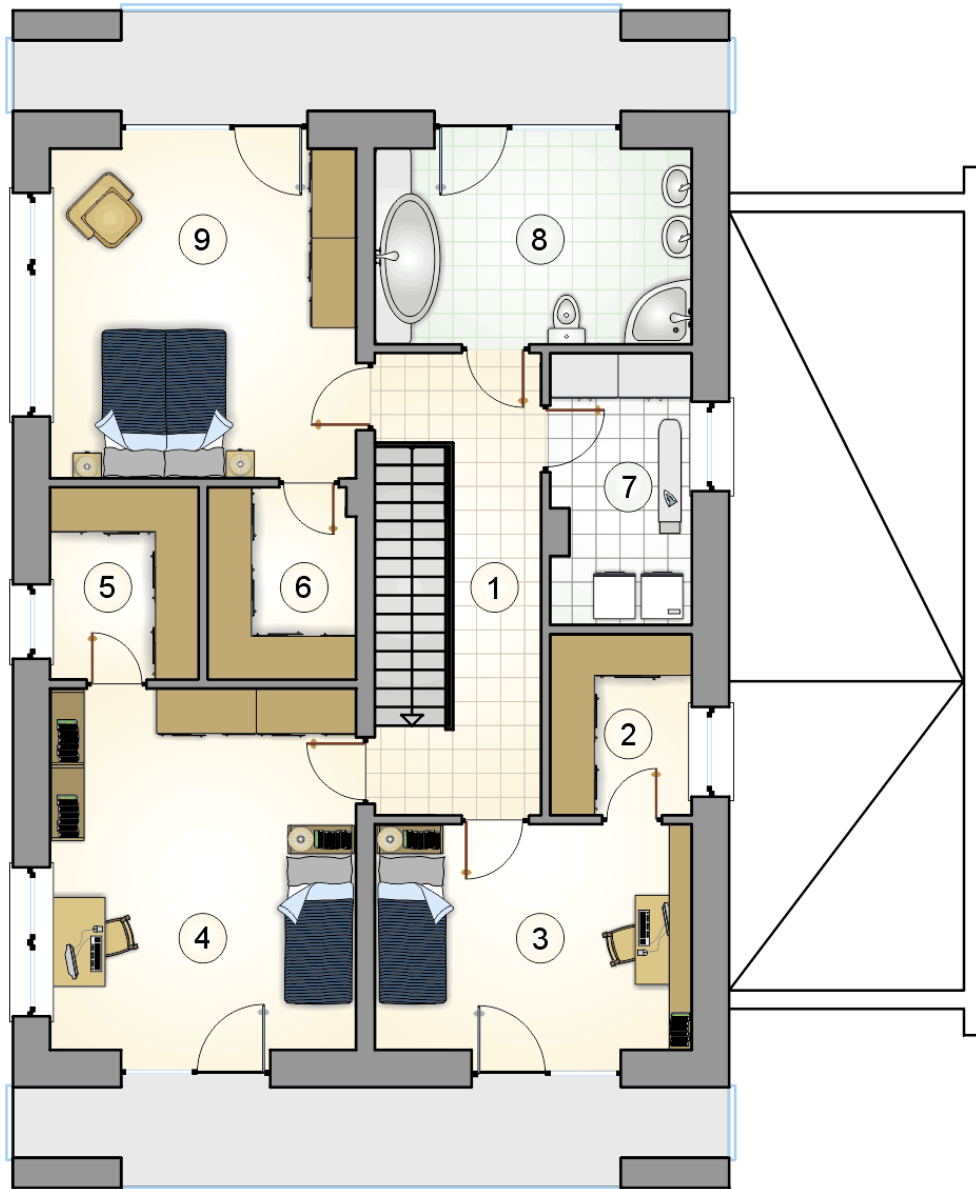




RZUT PARTERU

[m²]

1	przedsiónek	10,00
2	hall z komunikacją	14,70
3	łazienka	4,30
4	kotłownia	3,90
5	spiżarnia	3,85
6	kuchnia	11,30
7	pokój dzienny z jadalnią	36,15
8	pokój	13,00
9	pomieszczenie gospodarcze	7,70
0	razem	104,90
10	garaż	23,90



RZUT PIĘTRA

[m²]

1	hall z komunikacją	11,90
2	garderoba	4,50
3	pokój	12,65
4	pokój	19,60
5	garderoba	5,00
6	garderoba	4,95
7	pralnia	6,60
8	łazienka	10,95
9	pokój	17,90
0	razem	94,05