



# Ramabox III NF40

## 198,95 m<sup>2</sup>

plus garaż 23,90 m<sup>2</sup>

Dom piętrowy w nowoczesnej bryle z płaskim dachem, z oryginalną częścią tarasowo-balkonową i garażem, energooszczędny, z rekuperacją

min. wymiary działki 20 x 23,8 m

pow. netto parteru	154,85 m <sup>2</sup>
pow. całkowita	340,60 m <sup>2</sup>
pow. zabudowy	189,10 m <sup>2</sup>
kubatura brutto	1 148,90 m <sup>3</sup>
wysokość budynku	7,49 m
kąt nachylenia dachu	0°
rodzaj stropu	gęstożebrowy
pow. dachu	158,10 m <sup>2</sup>



### TECHNOLOGIA

Pustak ceramiczny gr. 30 cm + ocieplenie w systemie Termo Organika. Pokrycie dachu - papa termozgrzewalna, ew. membrana dachowa. Brama garażowa i drzwi zewnętrzne marki Hörmann.

Do tego projektu możesz wprowadzić zmiany, na które wyrazimy bezpłatną zgodę. Więcej na [www.studioatrium.pl](http://www.studioatrium.pl)

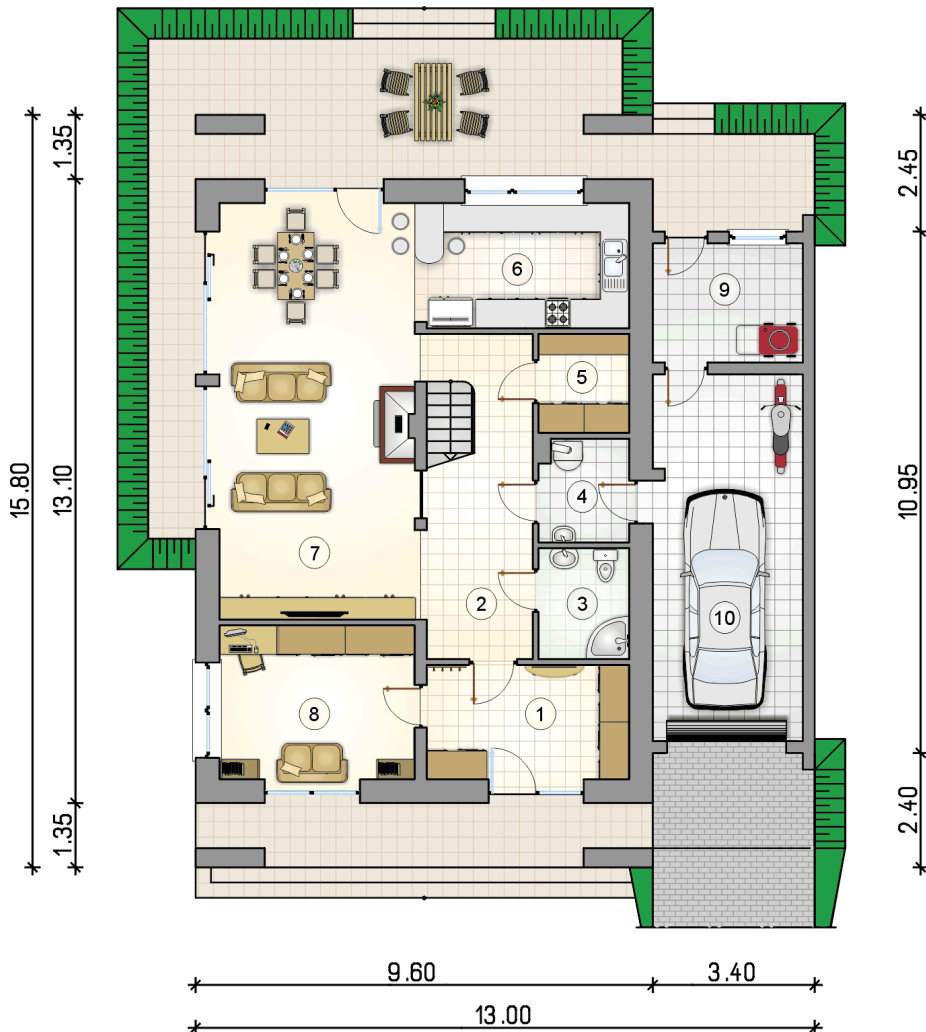
### KOSZTY BUDOWY

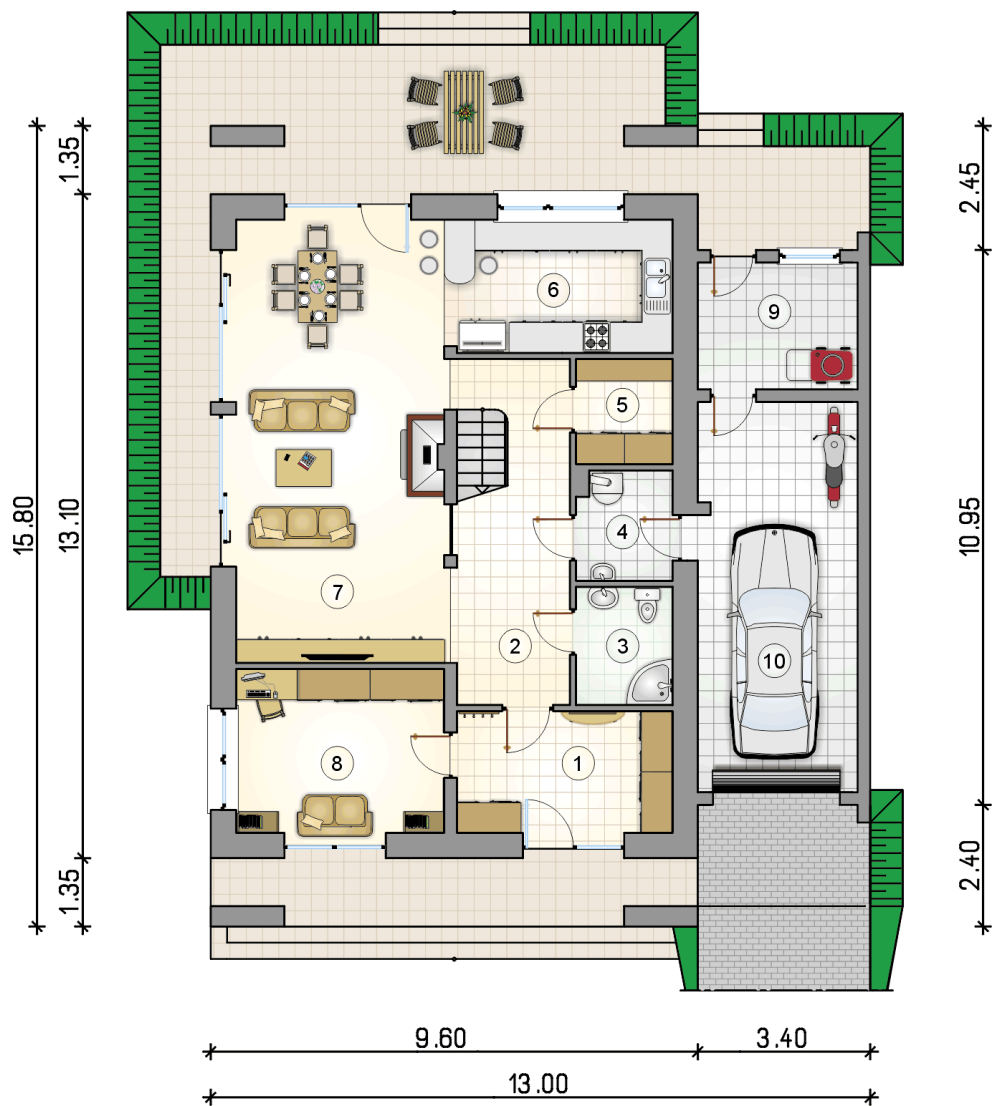
stan surowy	396 298 zł
roboty wykończeniowe	380 848 zł
instalacje	170 709 zł
koszt budowy	947 855 zł

Podane ceny są szacunkowymi cenami netto. Zapytaj o zestawienie materiałów naszego konsultanta na [www.studioatrium.pl](http://www.studioatrium.pl)

### RZUT PARTERU

	[m <sup>2</sup> ]
1 przedsiónek	10,00
2 hall z komunikacją	14,70
3 łazienka	4,30
4 kotłownia	3,90
5 spiżarnia	3,85
6 kuchnia	11,30
7 pokój dzienny z jadalnią	36,15
8 pokój	13,00
9 pomieszczenie gospodarcze	7,70
<b>razem</b>	<b>104,90</b>
10 garaż	23,90

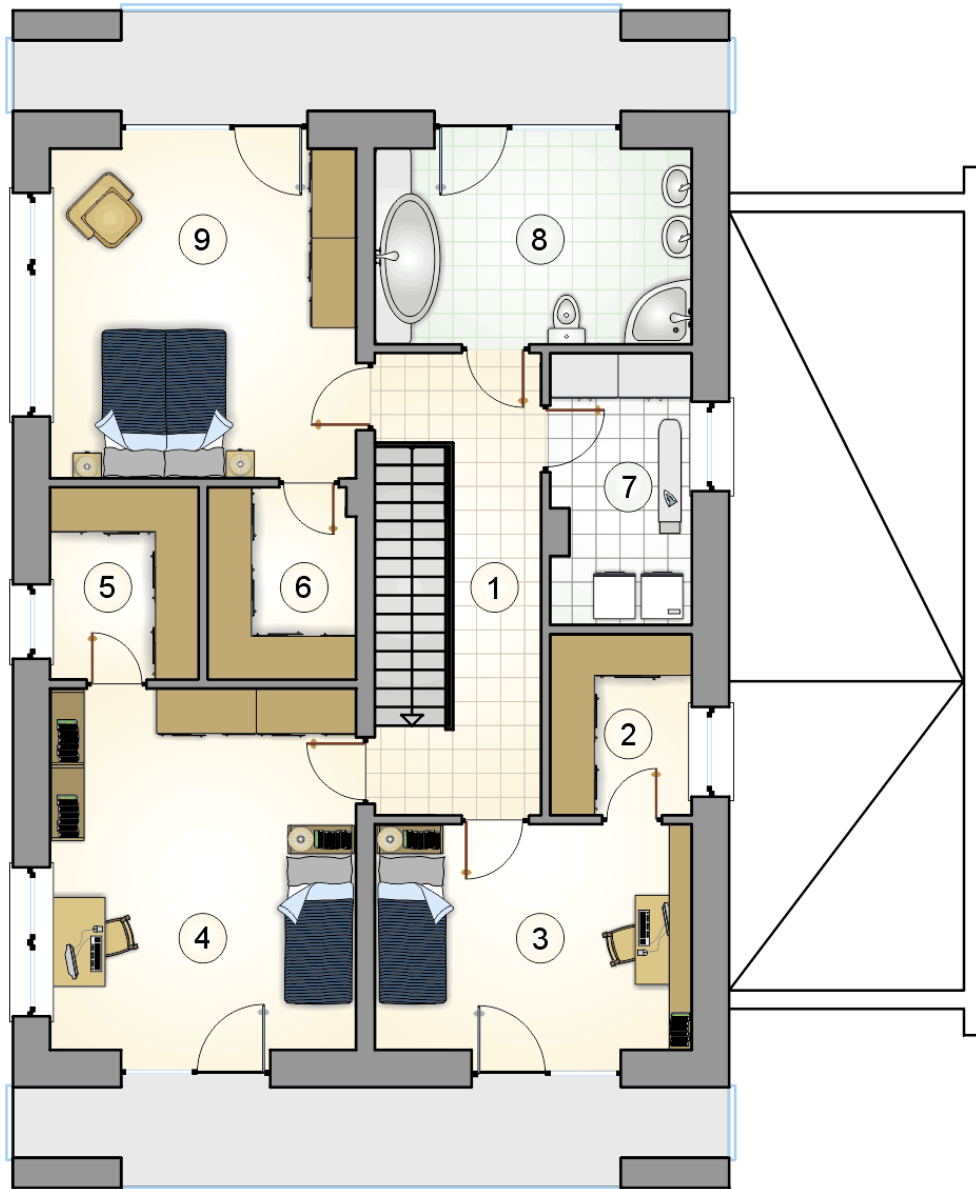




## RZUT PARTERU

[m<sup>2</sup>]

1	przedsiónek	10,00
2	hall z komunikacją	14,70
3	łazienka	4,30
4	kotłownia	3,90
5	spiżarnia	3,85
6	kuchnia	11,30
7	pokój dzienny z jadalnią	36,15
8	pokój	13,00
9	pomieszczenie gospodarcze	7,70
0	<b>razem</b>	<b>104,90</b>
10	garaż	23,90



RZUT PIĘTRA

[m<sup>2</sup>]

1	hall z komunikacją	11,90
2	garderoba	4,50
3	pokój	12,65
4	pokój	19,60
5	garderoba	5,00
6	garderoba	4,95
7	pralnia	6,60
8	łazienka	10,95
9	pokój	17,90
0	<b>razem</b>	<b>94,05</b>