



# Ranczo 220,9 m<sup>2</sup>

plus garaż 42,10 m<sup>2</sup>

Niezwykle przestronny dom parterowy, dwa niezależne mieszkania, rozległy taras wypoczynkowy i 2-stanowiskowy garaż

min. wymiary działki 40,25 x 29,9 m

pow. netto parteru	322,80 m <sup>2</sup>
pow. całkowita	385,55 m <sup>2</sup>
pow. zabudowy	385,85 m <sup>2</sup>
kubatura brutto	1 872,55 m <sup>3</sup>
wysokość budynku	6,83 m
kąt nachylenia dachu	30°
rodzaj stropu	lekki
pow. dachu	556,70 m <sup>2</sup>

## TECHNOLOGIA

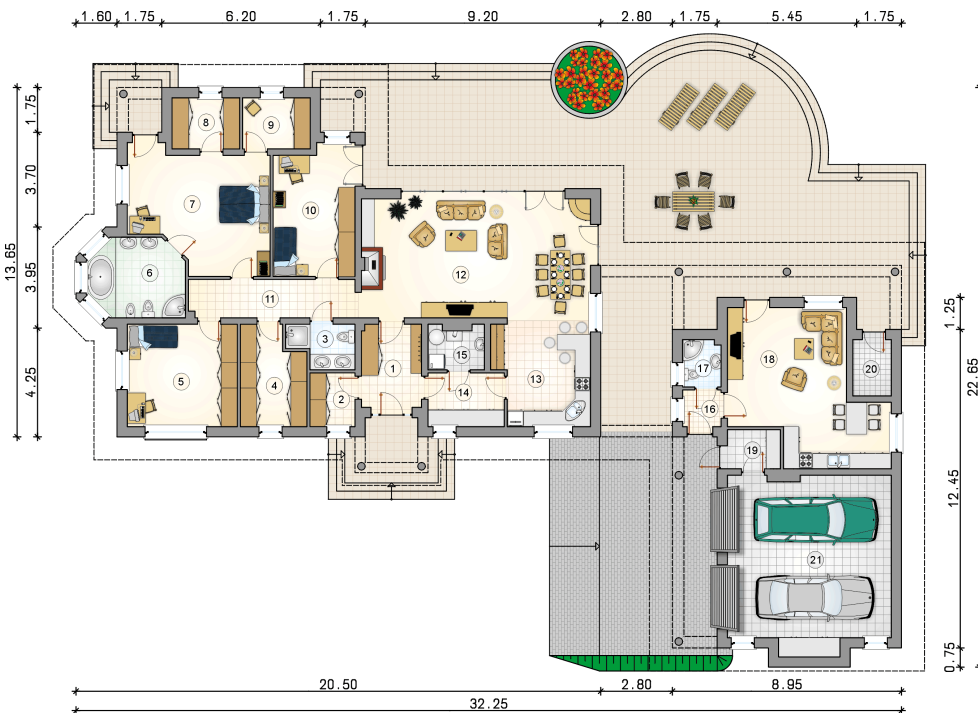
Technologia murowana: Pustak ceramiczny gr. 30 cm + ocieplenie w systemie Termo Organika. Pokrycie dachu dachówką cementową. Brama garażowa i drzwi zewnętrzne marki Hörmann.

Do tego projektu możesz wprowadzić zmiany, na które wyrazimy bezpłatną zgodę. Więcej na [www.studioatrium.pl](http://www.studioatrium.pl)

## KOSZTY BUDOWY

stan surowy	465 203 zł
roboty wykończeniowe	425 757 zł
instalacje	195 709 zł
koszt budowy	1 086 670 zł

Podane ceny są szacunkowymi cenami netto. Zapytaj o zestawienie materiałów naszego konsultanta na [www.studioatrium.pl](http://www.studioatrium.pl)



## RZUT PARTERU [m<sup>2</sup>]

1	przedsiónek	7,60
2	garderoba	3,70
3	łazienka	4,05
4	garderoba	9,40
5	pokój	17,20
6	łazienka	10,90
7	pokój	23,70
8	garderoba	5,30
9	garderoba	5,30
10	pokój	15,90
11	komunikacja	9,80
12	pokój dzienny	41,70
13	kuchnia z jadalnią	14,95
14	spiżarnia	6,25
15	kotłownia	3,60
16	przedsiónek	2,15
17	łazienka	2,70
18	pokój z aneksem kuchennym	30,25
19	kotłownia	3,15
20	pomieszczenie gospodarcze	3,30
	<b>razem</b>	<b>220,90</b>
21	garaż	42,10