



Reflex II

89,6 m²

Niewielki, parterowy dom z klasycznym dwuspadowym dachem, przestronnym, odkrytym tarasem, bez podpiwniczenia i garażu

min. wymiary działki 20,38 x 18,82 m

pow. netto parteru	98,50 m ²
pow. całkowita	124,05 m ²
pow. zabudowy	124,30 m ²
kubatura brutto	596,85 m ³
wysokość budynku	6,59 m
kąt nachylenia dachu	30°
rodzaj stropu	lekki
pow. dachu	177,30 m ²



TECHNOLOGIA

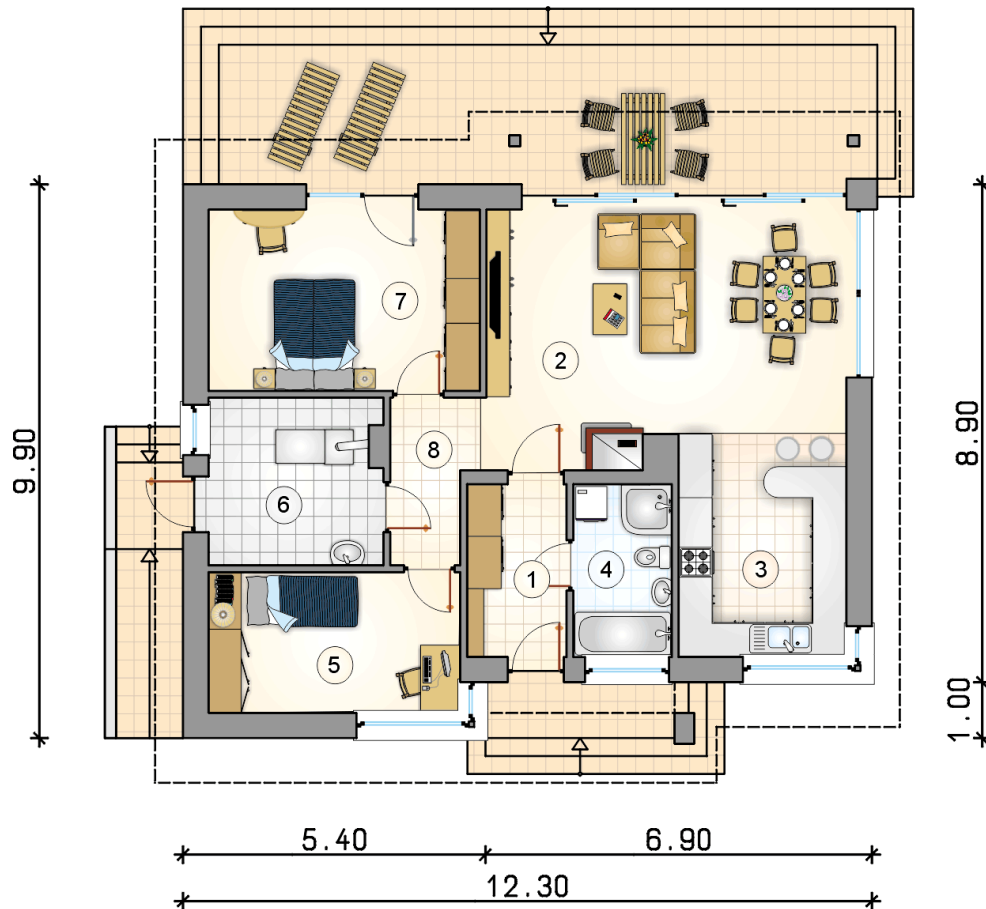
Technologia murowana: Pustak ceramiczny gr. 25 cm + ocieplenie w systemie Termo Organika. Pokrycie dachu dachówką cementową. Drzwi zewnętrzne marki Hörmann.

Do tego projektu możesz wprowadzić zmiany, na które wyrazimy bezpłatną zgodę. Więcej na www.studioatrium.pl

KOSZTY BUDOWY

stan surowy	172 610 zł
roboty wykończeniowe	157 974 zł
instalacje	72 616 zł
koszt budowy	403 200 zł

Podane ceny są szacunkowymi cenami netto. Zapytaj o zestawienie materiałów naszego konsultanta na www.studioatrium.pl



RZUT PARTERU [m²]

1	przedsiónek	5,35
2	pokój dzienny z jadalnią	27,25
3	kuchnia	11,85
4	łazienka	5,30
5	pokój	11,15
6	kotłownia	9,00
7	pokój	15,45
8	korytarz	4,25
	razem	89,60