



Relax 96,2 m²

plus garaż 18,90 m²

Dom z dwuspadowym dachem, parterowy, z poddaszem użytkowym i garażem, z zadaszonym tarasem

min. wymiary działki 19,85 x 20,33 m

pow. netto parteru	111,65 m ²
pow. całkowita	209,40 m ²
pow. zabudowy	131,50 m ²
kubatura brutto	646,55 m ³
wysokość budynku	7,71 m
kąt nachylenia dachu	40°
rodzaj stropu	gęstożebrowy
pow. dachu	205,60 m ²



TECHNOLOGIA

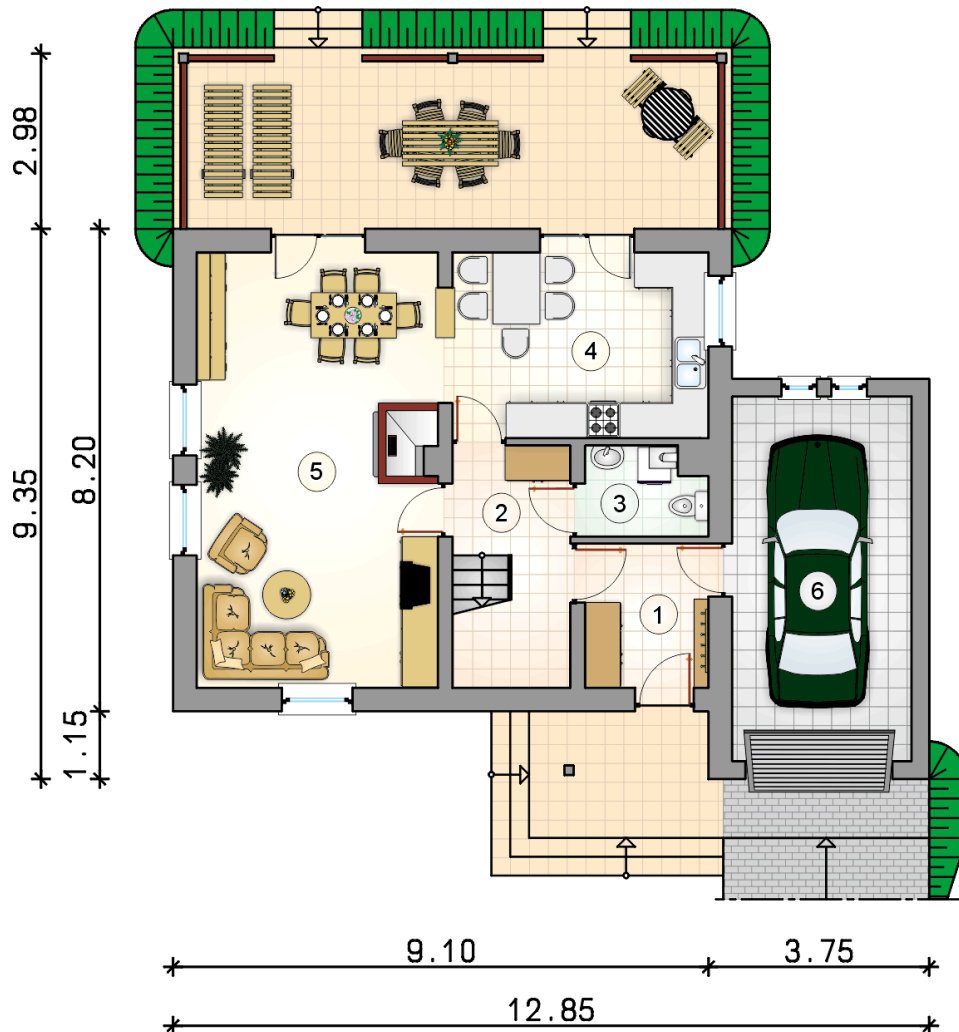
Technologia murowana: Pustak ceramiczny gr. 30 cm + ocieplenie w systemie Termo Organika. Pokrycie dachu dachówką cementową. Brama garażowa i drzwi zewnętrzne marki Hörmann.

Do tego projektu możesz wprowadzić zmiany, na które wyrazimy bezpłatną zgodę. Więcej na www.studioatrium.pl

KOSZTY BUDOWY

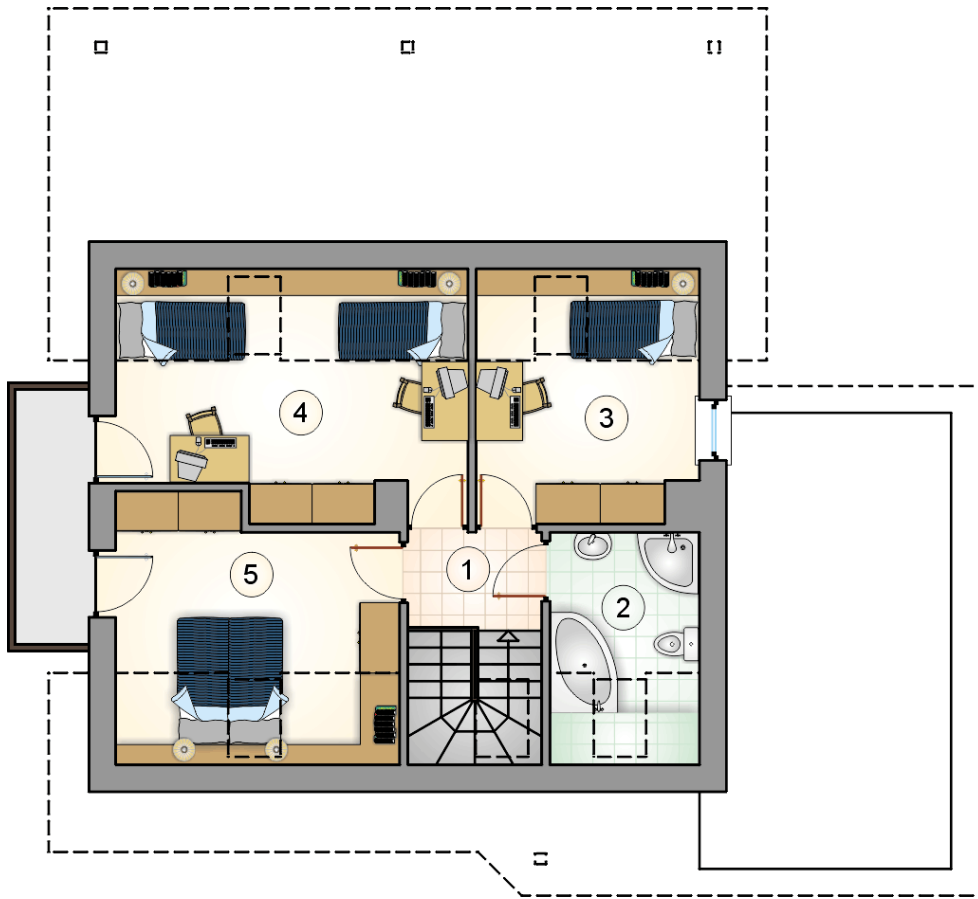
stan surowy	198 380 zł
roboty wykończeniowe	190 646 zł
instalacje	85 454 zł
koszt budowy	474 480 zł

Podane ceny są szacunkowymi cenami netto. Zapytaj o zestawienie materiałów naszego konsultanta na www.studioatrium.pl



RZUT PARTERU [m²]

1	przedsiónek	5,15
2	hall z komunikacją	5,25
3	w.c. z piecem c.o.	3,00
4	kuchnia	13,90
5	pokój dzienny z jadalnią	30,35
	razem	57,65
6	garaż	18,90



RZUT PODDASZA		[m ²]
1	hall z komunikacją	2,95
2	łazienka	4,95
3	pokój	8,20
4	pokój	11,90
5	pokój	10,55
	razem	38,55