



# Relax 96,2 m<sup>2</sup>

plus garaż 18,90 m<sup>2</sup>

Dom z dwuspadowym dachem, parterowy, z poddaszem użytkowym i garażem, z zadaszonym tarasem

min. wymiary działki 19,85 x 20,33 m

pow. netto parteru	111,65 m <sup>2</sup>
pow. całkowita	209,40 m <sup>2</sup>
pow. zabudowy	131,50 m <sup>2</sup>
kubatura brutto	646,55 m <sup>3</sup>
wysokość budynku	7,71 m
kąt nachylenia dachu	40°
rodzaj stropu	gęstożebrowy
pow. dachu	205,60 m <sup>2</sup>



## TECHNOLOGIA

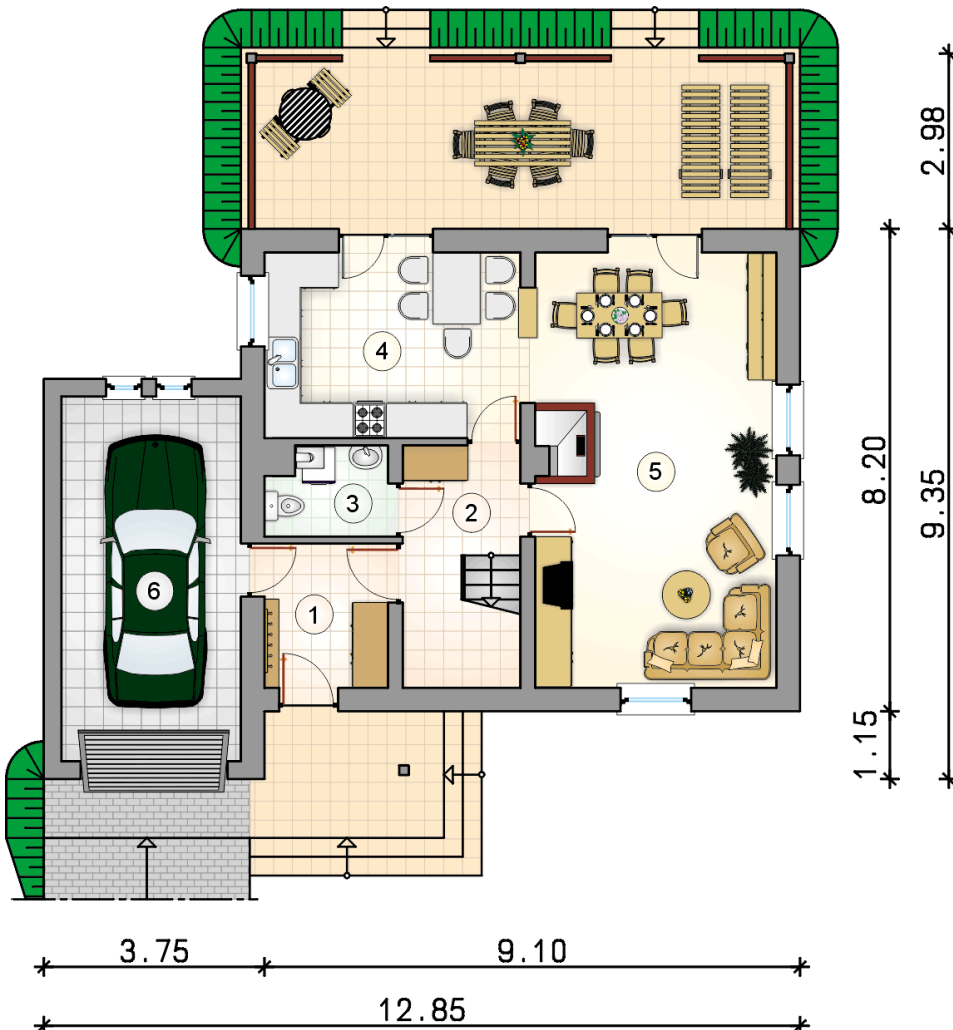
Technologia murowana: Pustak ceramiczny gr. 30 cm + ocieplenie w systemie Termo Organika. Pokrycie dachu dachówką cementową. Brama garażowa i drzwi zewnętrzne marki Hörmann.

Do tego projektu możesz wprowadzić zmiany, na które wyrazimy bezpłatną zgodę. Więcej na [www.studioatrium.pl](http://www.studioatrium.pl)

## KOSZTY BUDOWY

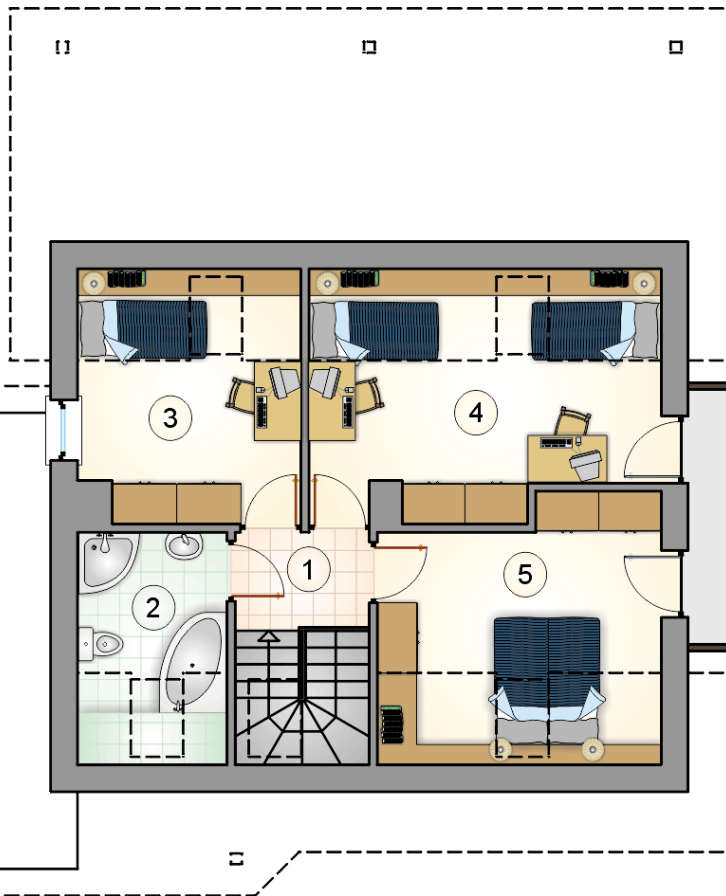
stan surowy	198 380 zł
roboty wykończeniowe	190 646 zł
instalacje	85 454 zł
koszt budowy	474 480 zł

Podane ceny są szacunkowymi cenami netto. Zapytaj o zestawienie materiałów naszego konsultanta na [www.studioatrium.pl](http://www.studioatrium.pl)



## RZUT PARTERU [m<sup>2</sup>]

1	przedsiónek	5,15
2	hall z komunikacją	5,25
3	w.c. z piecem c.o.	3,00
4	kuchnia	13,90
5	pokój dzienny z jadalnią	30,35
	<b>razem</b>	<b>57,65</b>
6	garaż	18,90



RZUT PODDASZA

[m<sup>2</sup>]

1	hall z komunikacją	2,95
2	łazienka	4,95
3	pokój	8,20
4	pokój	11,90
5	pokój	10,55
	<b>razem</b>	<b>38,55</b>