



# Remek 108,5 m<sup>2</sup>

plus garaż 31,10 m<sup>2</sup>

Przestronny dom parterowy z niezadaszonym tarasem wypoczynkowym i 2-stanowiskowym garażem

min. wymiary działki 27,3 x 21,45 m

pow. netto parteru	139,60 m <sup>2</sup>
pow. całkowita	170,60 m <sup>2</sup>
pow. zabudowy	173,70 m <sup>2</sup>
kubatura brutto	750,20 m <sup>3</sup>
wysokość budynku	5,86 m
kąt nachylenia dachu	30°
rodzaj stropu	lekki
pow. dachu	260,00 m <sup>2</sup>

ATRIUM



## TECHNOLOGIA

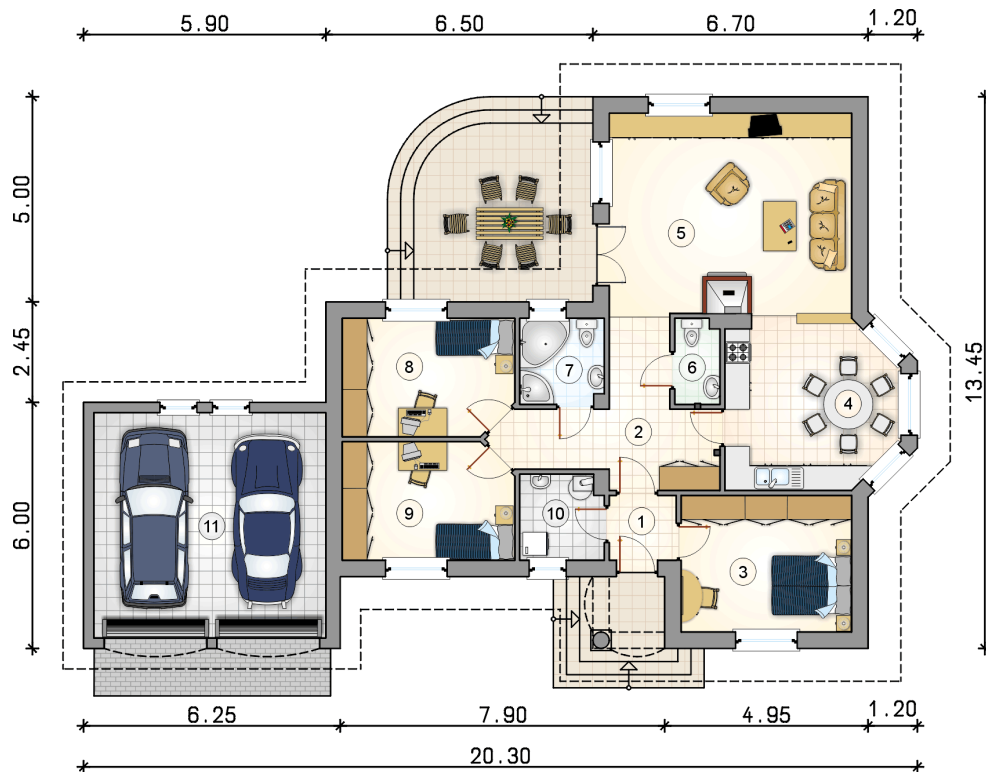
Technologia murowana: Pustak ceramiczny gr. 30 cm + ocieplenie w systemie Termo Organika. Pokrycie dachu dachówką cementową. Brama garażowa i drzwi zewnętrzne marki Hörmann.

Do tego projektu możesz wprowadzić zmiany, na które wyrazimy bezpłatną zgodę. Więcej na [www.studioatrium.pl](http://www.studioatrium.pl)

## KOSZTY BUDOWY

stan surowy	238 310 zł
roboty wykończeniowe	218 103 zł
instalacje	100 256 zł
koszt budowy	556 670 zł

Podane ceny są szacunkowymi cenami netto. Zapytaj o zestawienie materiałów naszego konsultanta na [www.studioatrium.pl](http://www.studioatrium.pl)



## RZUT PARTERU [m<sup>2</sup>]

1	wiatrołap	2,60
2	hall	12,65
3	pokój	13,80
4	kuchnia z jadalnią	16,20
5	pokój dzienny	28,95
6	w.c.	2,25
7	łazienka	4,25
8	pokój	11,80
9	pokój	11,80
10	kotłownia	4,20
	<b>razem</b>	<b>108,50</b>
11	garaż	31,10