



ATRIUM

Remek 108,5 m²

plus garaż 31,10 m²

Przestronny dom parterowy z niezadaszonym tarasem wypoczynkowym i 2-stanowiskowym garażem

min. wymiary działki 27,3 x 21,45 m

pow. netto parteru	139,60 m ²
pow. całkowita	170,60 m ²
pow. zabudowy	173,70 m ²
kubatura brutto	750,20 m ³
wysokość budynku	5,86 m
kąt nachylenia dachu	30°
rodzaj stropu	lekki
pow. dachu	260,00 m ²



TECHNOLOGIA

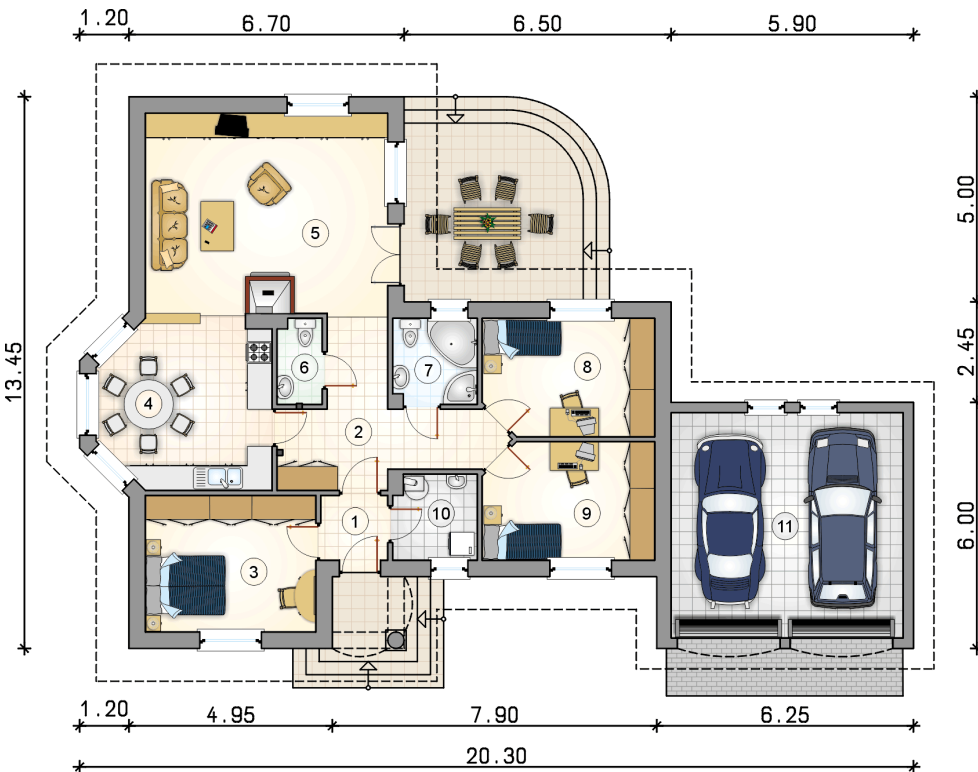
Technologia murowana: Pustak ceramiczny gr. 30 cm + ocieplenie w systemie Termo Organika. Pokrycie dachu dachówką cementową. Brama garażowa i drzwi zewnętrzne marki Hörmann.

Do tego projektu możesz wprowadzić zmiany, na które wyrazimy bezpłatną zgodę. Więcej na www.studioatrium.pl

KOSZTY BUDOWY

stan surowy	238 310 zł
roboty wykończeniowe	218 103 zł
instalacje	100 256 zł
koszt budowy	556 670 zł

Podane ceny są szacunkowymi cenami netto. Zapytaj o zestawienie materiałów naszego konsultanta na www.studioatrium.pl



RZUT PARTERU

	[m ²]
1 wiatrołap	2,60
2 hall	12,65
3 pokój	13,80
4 kuchnia z jadalnią	16,20
5 pokój dzienny	28,95
6 w.c.	2,25
7 łazienka	4,25
8 pokój	11,80
9 pokój	11,80
10 kotłownia	4,20
razem	108,50
11 garaż	31,10