



Remik 68,6 m²

Niewielki dom parterowy z tarasem wycoczynkowym, energooszczędny

min. wymiary działki 16,7 x 16,3 m

pow. netto parteru	68,60 m ²
pow. całkowita	88,80 m ²
pow. zabudowy	88,80 m ²
kubatura brutto	365,65 m ³
wysokość budynku	5,26 m
kąt nachylenia dachu	22°
rodzaj stropu	lekki
pow. dachu	129,60 m ²

TECHNOLOGIA

Pustak ceramiczny gr. 30 cm + ocieplenie w systemie Termo Organika. Pokrycie dachu blachą tytanowo-cynkową. Drzwi zewnętrzne marki Hörmann.

Do tego projektu możesz wprowadzić zmiany, na które wyrazimy bezpłatną zgodę. Więcej na www.studioatrium.pl

KOSZTY BUDOWY

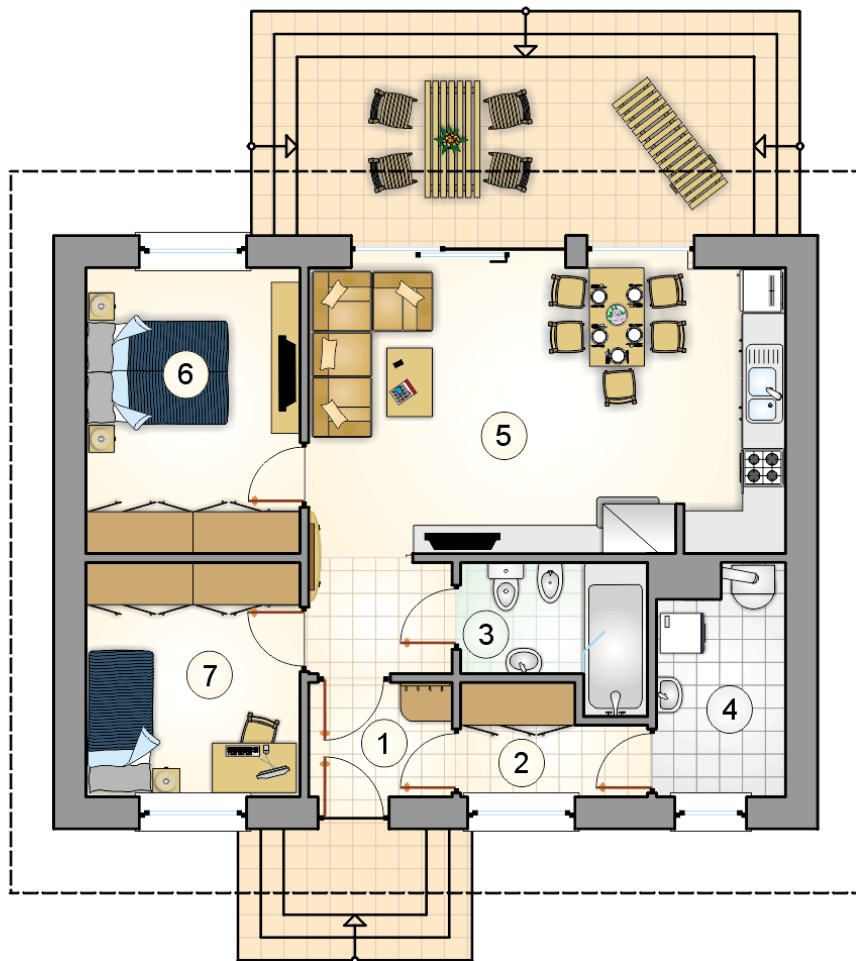
stan surowy	132 154 zł
roboty wykończeniowe	120 949 zł
instalacje	55 597 zł
koszt budowy	308 700 zł

Podane ceny są szacunkowymi cenami netto. Zapytaj o zestawienie materiałów naszego konsultanta na www.studioatrium.pl



10.70

8.30



RZUT PARTERU

[m²]

1	przedsiónek	3,20
2	garderoba	3,60
3	łazienka	4,65
4	kotłownia	5,45
5	pokój dzienny z kuchnią	29,85
6	pokój	12,00
7	pokój	9,85
	razem	68,60