



# Remik 68,6 m<sup>2</sup>

Niewielki dom parterowy z tarasem wypoczynkowym, energooszczędny

min. wymiary działki 16,7 x 16,3 m

pow. netto parteru	68,60 m <sup>2</sup>
pow. całkowita	88,80 m <sup>2</sup>
pow. zabudowy	88,80 m <sup>2</sup>
kubatura brutto	365,65 m <sup>3</sup>
wysokość budynku	5,26 m
kąt nachylenia dachu	22°
rodzaj stropu	lekki
pow. dachu	129,60 m <sup>2</sup>

## TECHNOLOGIA

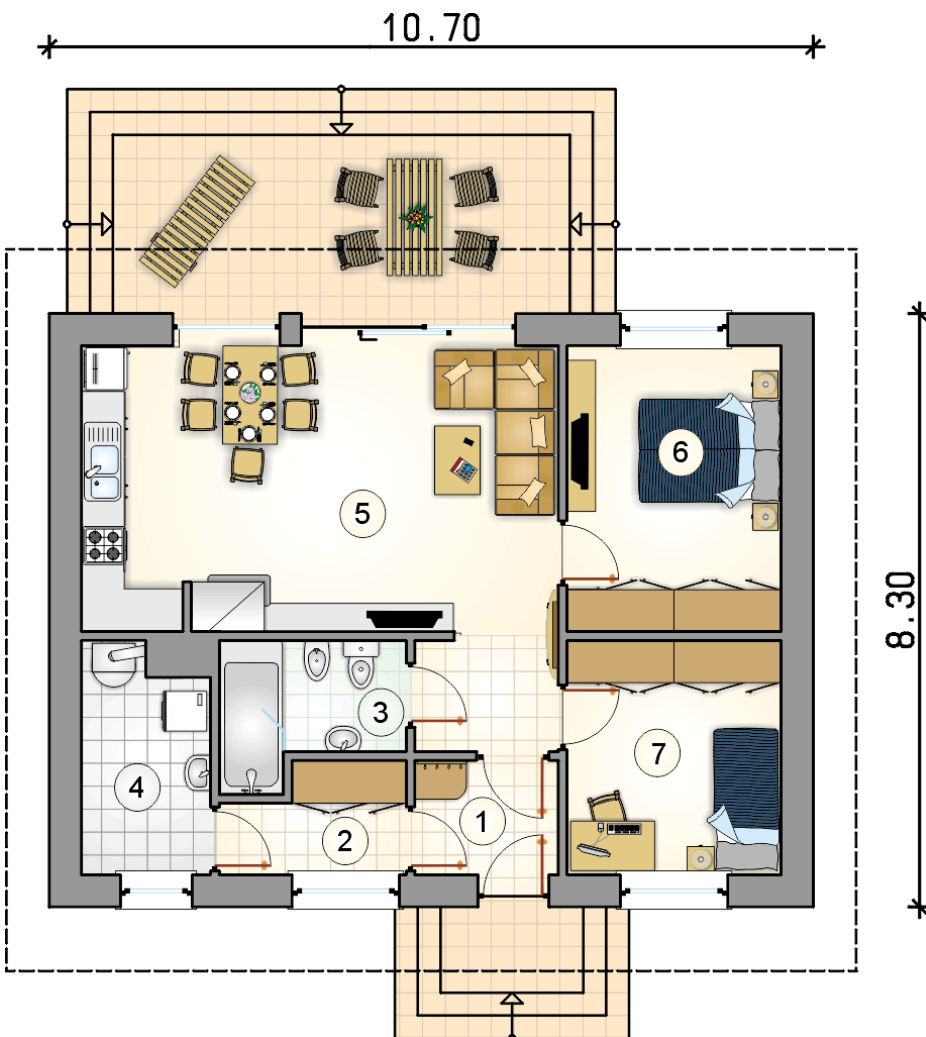
Pustak ceramiczny gr. 30 cm + ocieplenie w systemie Termo Organika. Pokrycie dachu blachą tytanowo-cynkową. Drzwi zewnętrzne marki Hörmann.

Do tego projektu możesz wprowadzić zmiany, na które wyrazimy bezpłatną zgodę. Więcej na [www.studioatrium.pl](http://www.studioatrium.pl)

## KOSZTY BUDOWY

stan surowy	132 154 zł
roboty wykończeniowe	120 949 zł
instalacje	55 597 zł
koszt budowy	308 700 zł

Podane ceny są szacunkowymi cenami netto. Zapytaj o zestawienie materiałów naszego konsultanta na [www.studioatrium.pl](http://www.studioatrium.pl)



## RZUT PARTERU [m<sup>2</sup>]

1	przedsiónek	3,20
2	garderoba	3,60
3	łazienka	4,65
4	kotłownia	5,45
5	pokój dzienny z kuchnią	29,85
6	pokój	12,00
7	pokój	9,85
	<b>razem</b>	<b>68,60</b>