



# Remik II

## 78,2 m<sup>2</sup>

Niewielki, energooszczędny dom parterowy z częściowo zadaszonym tarasem

min. wymiary działki 18 x 18,7 m

pow. netto parteru	89,50 m <sup>2</sup>
pow. całkowita	112,90 m <sup>2</sup>
pow. zabudowy	112,90 m <sup>2</sup>
kubatura brutto	556,20 m <sup>3</sup>
wysokość budynku	6,73 m
kąt nachylenia dachu	30°
rodzaj stropu	lekki
pow. dachu	166,30 m <sup>2</sup>

### TECHNOLOGIA

Technologia murowana: Pustak ceramiczny gr. 30 cm + ocieplenie w systemie Termo Organika. Pokrycie dachu dachówką cementową. Drzwi zewnętrzne marki Hörmann.

Do tego projektu możesz wprowadzić zmiany, na które wyrazimy bezpłatną zgodę. Więcej na [www.studioatrium.pl](http://www.studioatrium.pl)

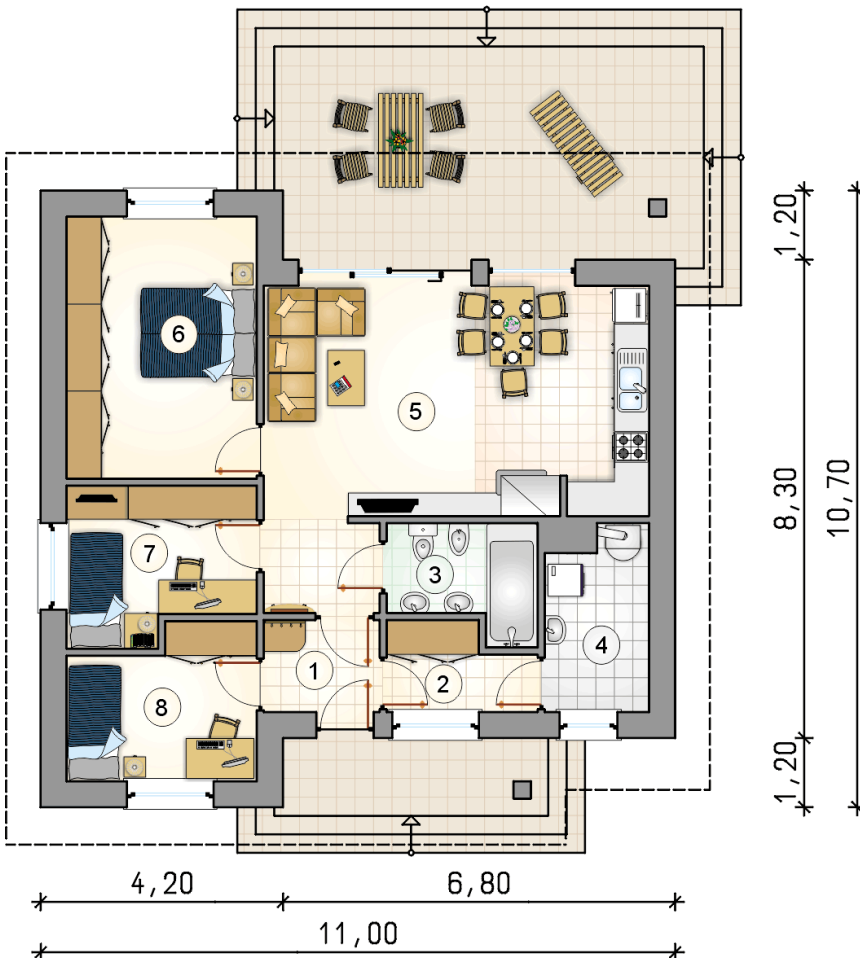
### KOSZTY BUDOWY

stan surowy	150 648 zł
roboty wykończeniowe	137 874 zł
instalacje	63 377 zł
koszt budowy	351 900 zł

Podane ceny są szacunkowymi cenami netto. Zapytaj o zestawienie materiałów naszego konsultanta na [www.studioatrium.pl](http://www.studioatrium.pl)



4,20 6,80



### RZUT PARTERU

	[m <sup>2</sup> ]
1 przedsiónek	3,20
2 garderoba	3,60
3 łazienka	4,65
4 kotłownia	5,45
5 pokój dzienny z kuchnią	29,85
6 pokój	15,00
7 pokój	8,30
8 pokój	8,15
<b>razem</b>	<b>78,20</b>