



Remik II

78,2 m²

Niewielki, energooszczędny dom parterowy z częściowo zadaszonym tarasem

min. wymiary działki 18 x 18,7 m

pow. netto parteru	89,50 m ²
pow. całkowita	112,90 m ²
pow. zabudowy	112,90 m ²
kubatura brutto	556,20 m ³
wysokość budynku	6,73 m
kąt nachylenia dachu	30°
rodzaj stropu	lekki
pow. dachu	166,30 m ²

TECHNOLOGIA

Technologia murowana: Pustak ceramiczny gr. 30 cm + ocieplenie w systemie Termo Organika. Pokrycie dachu dachówką cementową. Drzwi zewnętrzne marki Hörmann.

Do tego projektu możesz wprowadzić zmiany, na które wyrazimy bezpłatną zgodę. Więcej na www.studioatrium.pl

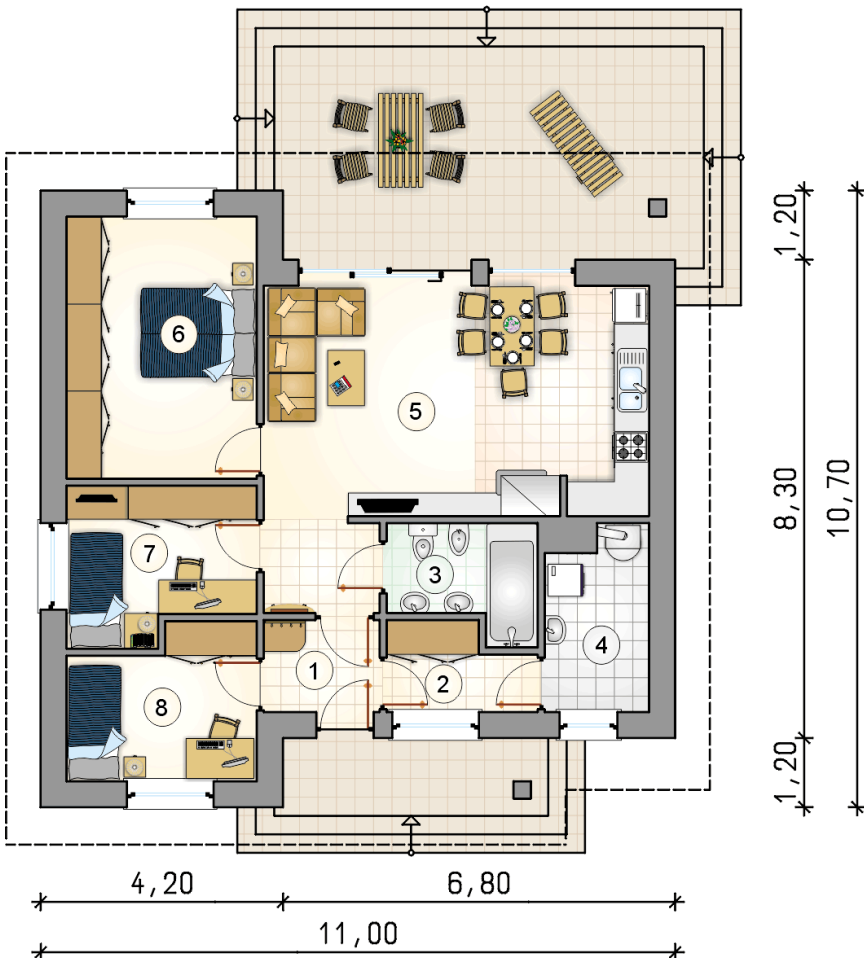
KOSZTY BUDOWY

stan surowy	150 648 zł
roboty wykończeniowe	137 874 zł
instalacje	63 377 zł
koszt budowy	351 900 zł

Podane ceny są szacunkowymi cenami netto. Zapytaj o zestawienie materiałów naszego konsultanta na www.studioatrium.pl



4,20 6,80



RZUT PARTERU [m²]

1	przedsiónek	3,20
2	garderoba	3,60
3	łazienka	4,65
4	kotłownia	5,45
5	pokój dzienny z kuchnią	29,85
6	pokój	15,00
7	pokój	8,30
8	pokój	8,15
razem		78,20