



# Remik III

## 68,7 m<sup>2</sup>

plus garaż 26,00 m<sup>2</sup>

Niewielki dom parterowy z klasycznym dwuspadowym dachem, tarasem, kotłownią na paliwo stałe oraz z garażem

min. wymiary działki 20,95 x 16,34 m

pow. netto parteru	94,70 m <sup>2</sup>
pow. całkowita	118,55 m <sup>2</sup>
pow. zabudowy	118,55 m <sup>2</sup>
kubatura brutto	478,20 m <sup>3</sup>
wysokość budynku	5,61 m
kąt nachylenia dachu	25°
rodzaj stropu	lekki
pow. dachu	132,60 m <sup>2</sup>



### TECHNOLOGIA

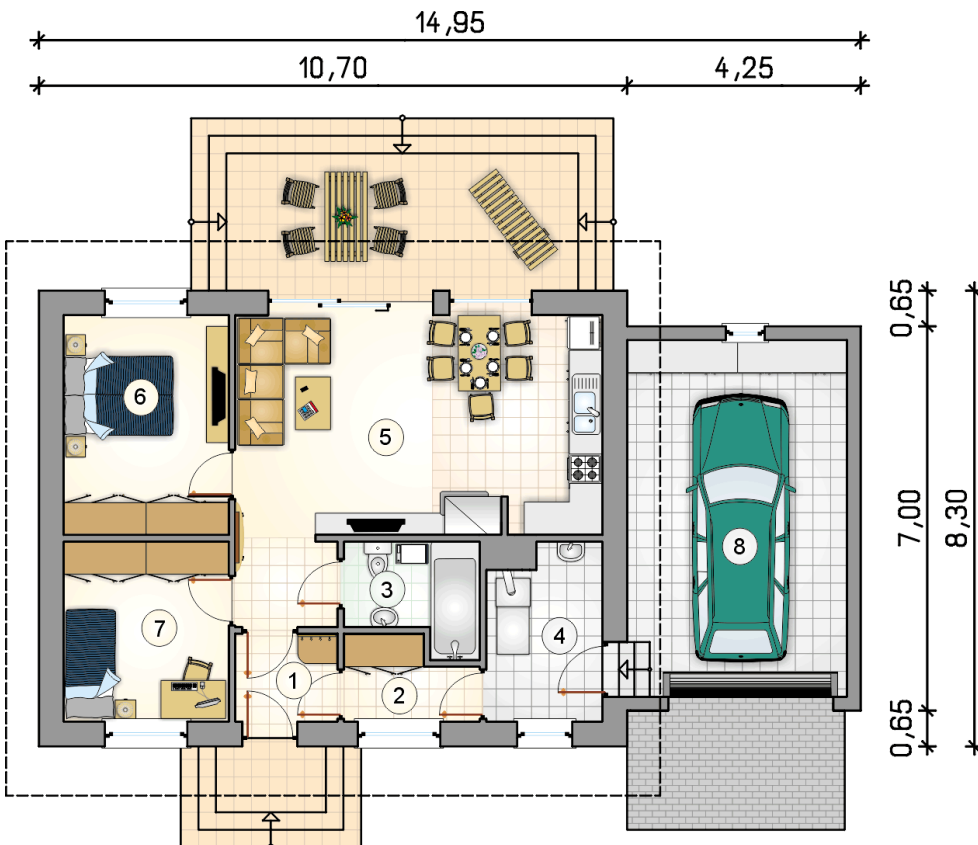
Technologia murowana: Pustak ceramiczny gr. 30 cm + ocieplenie w systemie Termo Organika. Pokrycie dachu dachówką cementową, garaż - papą termozgrzewalną ew. membraną dachową. Brama garażowa i drzwi zewnętrzne marki Hörmann.

Do tego projektu możesz wprowadzić zmiany, na które wyrazimy bezpłatną zgodę. Więcej na [www.studioatrium.pl](http://www.studioatrium.pl)

### KOSZTY BUDOWY

stan surowy	156 834 zł
roboty wykończeniowe	143 536 zł
instalacje	65 980 zł
koszt budowy	366 350 zł

Podane ceny są szacunkowymi cenami netto. Zapytaj o zestawienie materiałów naszego konsultanta na [www.studioatrium.pl](http://www.studioatrium.pl)



### RZUT PARTERU [m<sup>2</sup>]

1	przedsiónek	3,00
2	garderoba	3,35
3	łazienka	4,40
4	kotłownia	6,45
5	pokój dzienny z kuchnią	29,65
6	pokój	12,00
7	pokój	9,85
	<b>razem</b>	<b>68,70</b>
8	garaż	26,00