



Remik III

68,7 m²

plus garaż 26,00 m²

Niewielki dom parterowy z klasycznym dwuspadowym dachem, tarasem, kotłownią na paliwo stałe oraz z garażem

min. wymiary działki 20,95 x 16,34 m

pow. netto parteru	94,70 m ²
pow. całkowita	118,55 m ²
pow. zabudowy	118,55 m ²
kubatura brutto	478,20 m ³
wysokość budynku	5,61 m
kąt nachylenia dachu	25°
rodzaj stropu	lekki
pow. dachu	132,60 m ²



TECHNOLOGIA

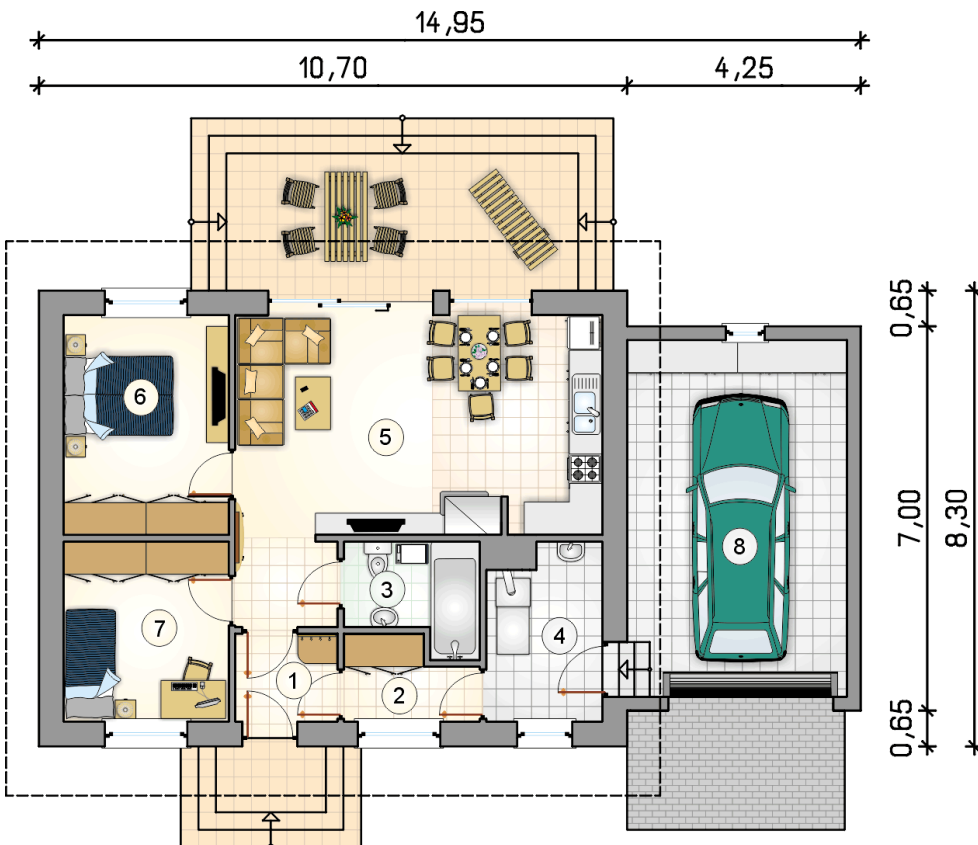
Technologia murowana: Pustak ceramiczny gr. 30 cm + ocieplenie w systemie Termo Organika. Pokrycie dachu dachówką cementową, garaż - papą termozgrzewalną ew. membraną dachową. Brama garażowa i drzwi zewnętrzne marki Hörmann.

Do tego projektu możesz wprowadzić zmiany, na które wyrazimy bezpłatną zgodę. Więcej na www.studioatrium.pl

KOSZTY BUDOWY

stan surowy	156 834 zł
roboty wykończeniowe	143 536 zł
instalacje	65 980 zł
koszt budowy	366 350 zł

Podane ceny są szacunkowymi cenami netto. Zapytaj o zestawienie materiałów naszego konsultanta na www.studioatrium.pl



RZUT PARTERU

	[m ²]
1 przedsionek	3,00
2 garderoba	3,35
3 łazienka	4,40
4 kotłownia	6,45
5 pokój dzienny z kuchnią	29,65
6 pokój	12,00
7 pokój	9,85
razem	68,70
8 garaż	26,00