



Remik IV SP

78,7 m²

Niewielki dom parterowy z kotłownią na paliwo stałe, odkrytym tarasem wypoczynkowym, energooszczędny

min. wymiary działki 19,08 x 18,7 m

pow. netto parteru	90,00 m ²
pow. całkowita	112,90 m ²
pow. zabudowy	112,90 m ²
kubatura brutto	600,80 m ³
wysokość budynku	7,44 m
kąt nachylenia dachu	35°
rodzaj stropu	lekki
pow. dachu	174,50 m ²

TECHNOLOGIA

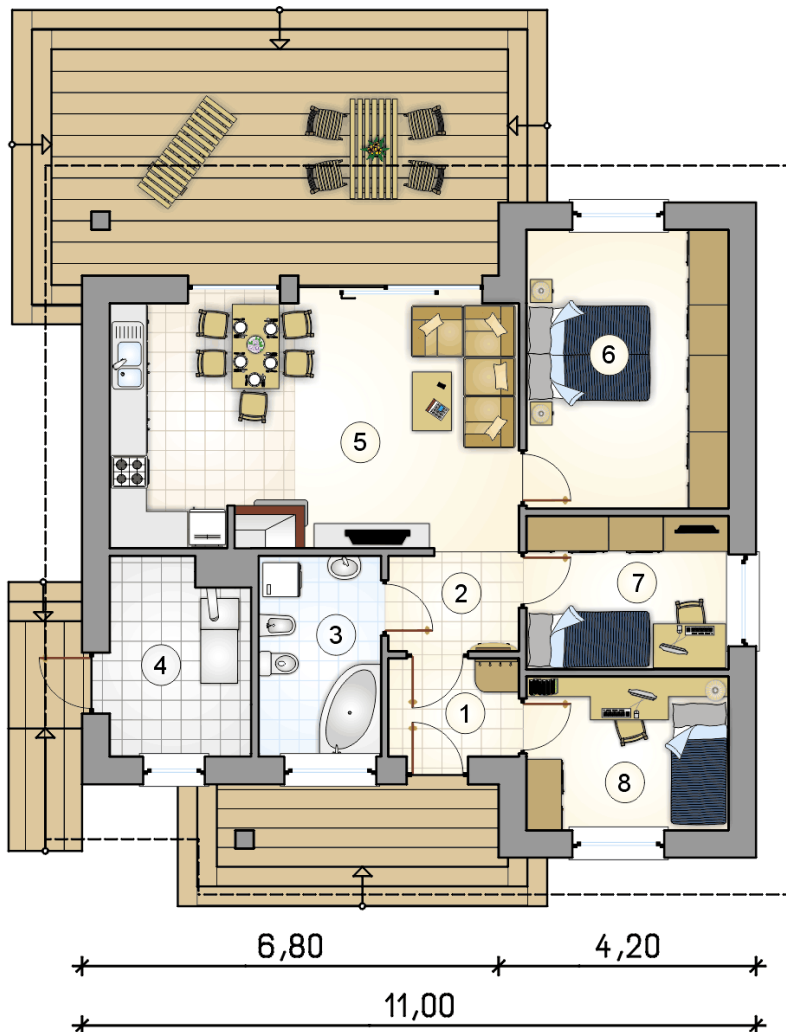
Technologia murowana: Pustak ceramiczny gr. 30 cm + ocieplenie w systemie Termo Organika. Pokrycie dachu dachówką cementową. Drzwi zewnętrzne marki Hörmann.

Do tego projektu możesz wprowadzić zmiany, na które wyrazimy bezpłatną zgodę. Więcej na www.studioatrium.pl

KOSZTY BUDOWY

stan surowy	151 612 zł
roboty wykończeniowe	138 756 zł
instalacje	63 782 zł
koszt budowy	354 150 zł

Podane ceny są szacunkowymi cenami netto. Zapytaj o zestawienie materiałów naszego konsultanta na www.studioatrium.pl



RZUT PARTERU [m²]

1	przedsiónek	3,40
2	hall	3,50
3	łazienka	6,55
4	kotłownia	7,10
5	pokój dzienny z kuchnią	26,65
6	pokój	15,00
7	pokój	8,25
8	pokój	8,25
	razem	78,70